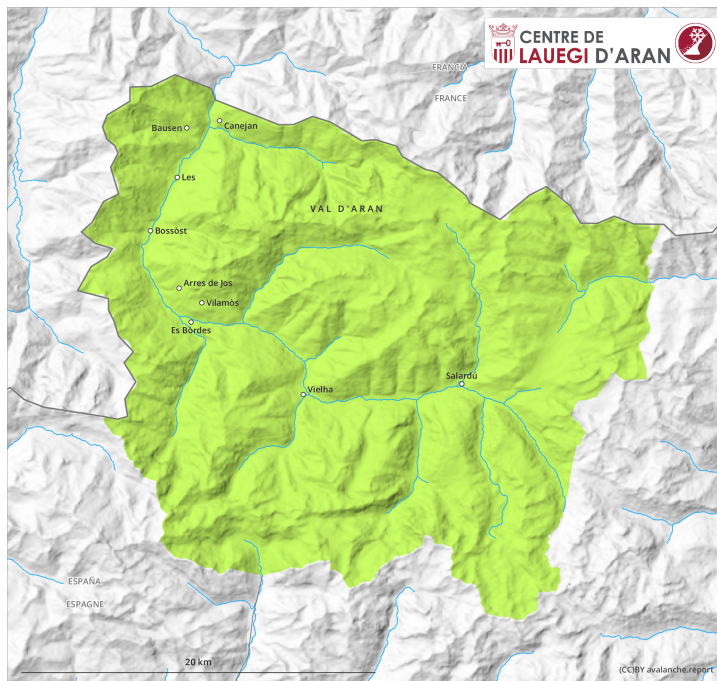
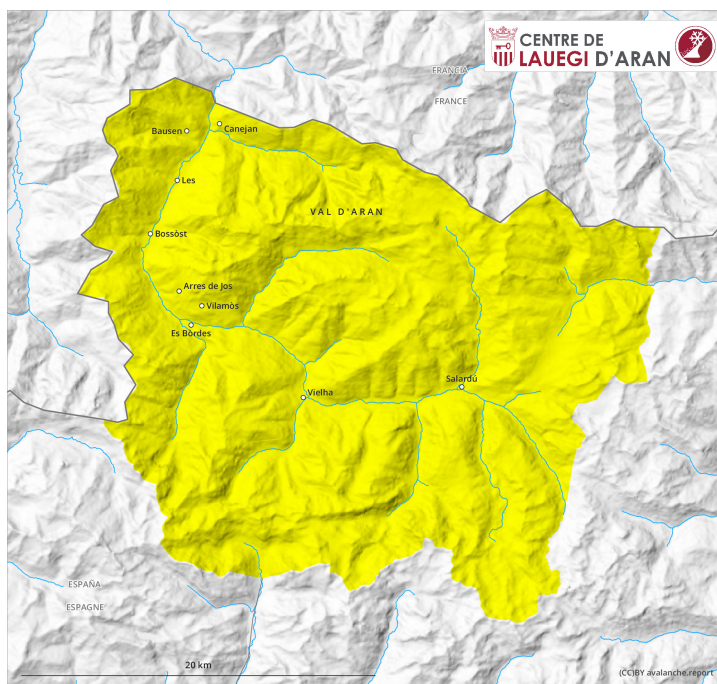


Matin



Après-midi



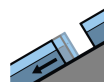
Degré de danger 2 - Limité

AM:



Tendance: Diminution du danger d'avalanche

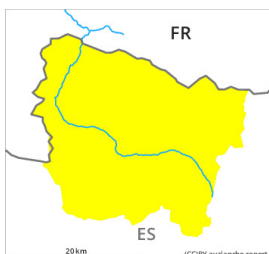
le Samedi 01 01 2022



Avalanches de glissement
(Avalanches de fond)

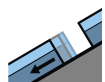


PM:



Tendance: Diminution du danger d'avalanche

le Samedi 01 01 2022



Avalanches de glissement
(Avalanches de fond)



Des avalanches de glissement sont le danger principal.

Le matin, il règne des conditions avalancheuses favorables. Avec le réchauffement diurne et le rayonnement solaire le danger d'avalanches de glissement augmente progressivement en cours de journée jusqu'au degré 2, "limité". Les endroits dangereux pour les avalanches de glissement se situent sur les pentes très raides au soleil à toutes les altitudes. Prudence en présence de fissures de glissement.

Manteau neigeux

Vendredi il fait exceptionnellement chaud.

Le manteau neigeux est généralement humide. Sur les pentes ensoleillées: La surface de la neige regèle et devient porteuse et se ramollit dès la matinée.

Sur les pentes à l'ombre et au-dessus d'environ 2000 m: La surface de la neige se ramollit à peine. Sur la surface de neige dure il existe un risque de chute.

Tendance

Samedi: Le rayonnement nocturne est assez bon. Avec le refroidissement le danger d'avalanches de glissement diminue jusqu'au degré 1, "faible".