

Grad de perilh 4 - Fort

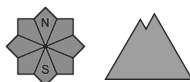


Tendència: Diminucion deth perilh de lauegi

enDimars 11 01 2022



Nhèu recenta



Nhèu ventada



Nhèu umida



Era nhèu recenta abondiu e tanben plaques de vent extenses representen era hònt principau de perilh. A conseqüència dera ploja, son probables lauegi de nhèu umida de mida mejana a grana.

Era nhèu recenta se pòt desencadenar damb facilitat de manèra naturau o accidentau en totes es orientacions per dessus des 2000 m aproximativament. Es lauegi aciu son soent de mida grana.

Es naues acumulacions de nhèu ventada e es mens recentes son en fòrça casi fòrça granes e se pòden desencadenar damb facilitat. Es endrets perilhosi se tròben enes pales orientades a èst, sud e oèst per dessus des 2000 m aproximativament e tanben apròp de còths e crestes.

Damb era pujada de còta dera nheuada, en totes es orientacions e per dejós des 2000 m aproximativament son probables nombrosi lauegi de nhèu umida e fòrça umida de mida mejana e soent grana. També es lauegi umits pòden arténher mida perilhosament grana e menaçar es vies de comunicacion, tanben es situades en còtes mès baishes.

Entà es excursions damb esquís e raquetes de nhèu, e tanben es baishades dehòra de pistes, es condicions son fòrça critiques.

Celh de nhèu

En ua zòna grana a compdar de dimèrcles an queigut de 30 a 50 cm de nhèu per dessus des 1800 m aproximativament. Enquiara net queirà de 50 a 60 cm de nhèu per dessus des 1900 m aproximativament, locaument mès. Eth vent deth nòrd transportarà intensament era nhèu recenta e era nhèu vielha. Ath long dera net a queigut ploja enquiàs 2200 m.

Tendència

Damb era atenuacion des precipitacions, progressiu afebliment deth perilh de lauegi de nhèu seca e de nhèu umida.