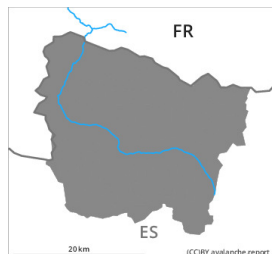


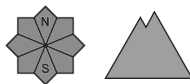
## Grado Pericolo 4 - Forte



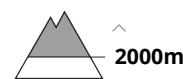
**Tendenza: Pericolo valanghe in diminuzione**  
per Martedì il 11.01.2022



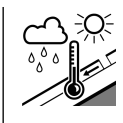
Neve fresca



Neve ventata



2000m



Neve bagnata



2000m

L'abbondante neve fresca così come gli accumuli di neve ventata estesi rappresentano la principale fonte di pericolo. Con la pioggia, sono previste valanghe umide di dimensioni medio-grandi.

La neve fresca può facilmente subire un distacco provocato o spontaneo a tutte le esposizioni al di sopra dei 2000 m circa. Qui le valanghe sono sovente di grandi dimensioni.

I nuovi accumuli di neve ventata e quelli meno recenti sono spesso piuttosto grandi e possono facilmente subire un distacco. I punti pericolosi si trovano sui pendii esposti a est, sud e ovest al di sopra dei 2000 m circa come pure nelle zone in prossimità delle creste e dei passi.

Con l'innalzamento del limite delle nevicate, a tutte le esposizioni e al di sotto dei 2000 m circa sono previste numerose valanghe umide e bagnate di medie e anche parecchie di grandi dimensioni. Anche le valanghe umide possono raggiungere dimensioni pericolosamente grandi e minacciare le vie di comunicazione, anche quelle situate a quote più basse.

Per le escursioni con gli sci o le racchette da neve, così come le discese fuori pista, le condizioni sono molto critiche.

### Manto nevoso

In molte regioni da mercoledì sono caduti da 30 a 50 cm di neve al di sopra dei 1800 m circa. Fino alla notte cadranno da 50 a 60 cm di neve al di sopra dei 1900 m circa, localmente anche di più. Il vento proveniente da nord rimanagerà intensamente la neve fresca e la neve vecchia. Durante la notte è caduta pioggia sino ai 2200 m.

### Tendenza

Con l'attenuarsi delle precipitazioni, progressivo calo del pericolo di valanghe asciutte e umide.