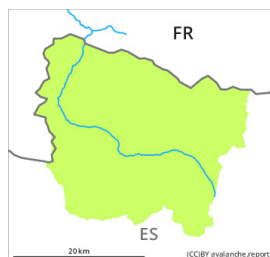




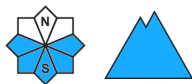
Grad de perih 1 - Fèble



Tendència: Diminucion deth perih de lauegi
enDiuendres 04 02 2022



Nhèu umida



Encara possibles purgues de nhèu umida ath long deth dia.

Damb era ploja enquia còtes nautes, es plaques de vent s'an estabilizat. Damb eth heiredament e era baisha umitat der aire, pendent era net s'a format ua crosta superficiau. Enes pales fòrça arribentes soleienques: En cors dera jornada, son possibles de manèra isolada purgues e lauegi de nhèu umida de mida petita e, locaument, mejana.

Celh de nhèu

En ua zòna vasta eth deluns queigues ploja enquia en còtes nautes. Enes pales soleienques: Era superfícia deth mantèth de nhèu se regularà tà formar ua crosta portanta e s'atrendirà ath long deth dia. Enes pales ombrères: A causa dera superfícia dura deth mantèth de nhèu i a eth perih d'esguitlar e quèir en fòrça lòcs.

Per dessus des 2000 m aproximativament son presenti de 100 a 200 cm de nhèu, locaument encara mès. Es celhs de nhèu càmbien fòrça en altitud pera influència deth vent.

Tendència

Diuendres: Damb eth heiredament, progressiu afebliment deth perih de lauegi de nhèu umida.