

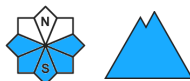
Grado Pericolo 1 - Debole



Tendenza: Pericolo valanghe in diminuzione
per Sabato il 05.02.2022



Neve bagnata



Ancora possibili a livello isolato colate e valanghe umide.

Con il raffreddamento, la situazione valanghiva è per lo più favorevole. Sui pendii molto ripidi esposti al sole: Nel corso della giornata, sono possibili solo più isolate colate e valanghe umide di piccole e, a livello isolato, di medie dimensioni.

Manto nevoso

A tutte le esposizioni: In molte regioni, martedì è caduta pioggia sino ad alta quota. Con il raffreddamento e la bassa umidità dell'aria, mercoledì si è formata una crosta superficiale. Sui pendii esposti al sole: La superficie del manto nevoso riuscirà a rigelarsi e a essere portante e si ammorbidirà più tardi del giorno precedente. Sui pendii ombreggiati: Sulla dura superficie del manto nevoso sussiste un pericolo di caduta in molti punti. Soprattutto nelle zone riparate dal vento, nella parte centrale del manto di neve vecchia si trovano strati fragili a cristalli angolari.

Al di sopra dei 2000 m circa sono presenti dai 100 ai 200 cm di neve, localmente anche di più.

L'innevamento è estremamente variabile a seconda dell'azione del vento in quota.

Tendenza

Sabato cadrà un po' di neve. Con il raffreddamento, progressivo calo del pericolo di valanghe umide. Con la neve fresca, scarso aumento del pericolo di valanghe asciutte.