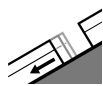




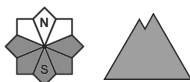
Grado Pericolo 1 - Debole



Tendenza: Pericolo valanghe stabile →
per Mercoledì il 09.02.2022



Valanghe di
slittamento



Neve ventata



2200m



Neve
bagnata



Con il rialzo termico e l'irradiazione solare diurni, aumento del pericolo di valanghe per scivolamento di neve e colate umide. Inoltre è necessario fare attenzione agli accumuli di neve ventata di piccole dimensioni.

Dopo una notte serena, al mattino predominano generalmente condizioni valanghivie favorevoli. A partire da mezzogiorno, sono previste valanghe per scivolamento di neve e colate umide di piccole e, a livello isolato, di medie dimensioni. I punti pericolosi si trovano sui pendii soleggiate molto ripidi a tutte le altitudini come pure sui pendii erbosi.

Gli accumuli di neve ventata di piccole dimensioni di lunedì possono in parte ancora subire un distacco provocato soprattutto sui pendii ombreggiati al di sopra dei 2200 m circa.

Manto nevoso

Fino a giovedì il tempo sarà molto caldo.

Soprattutto sui pendii vicino alle creste ombreggiate: Sulla dura superficie del manto nevoso sussiste un pericolo di caduta in molti punti. Sui pendii esposti al sole: La superficie del manto nevoso riuscirà a rigelarsi e a essere portante e si ammorbidirà nel corso della giornata.

Al di sopra dei 2000 m circa sono presenti dai 100 ai 200 cm di neve, localmente anche di più.

L'innnevamento è estremamente variabile a seconda dell'azione del vento in quota.

Tendenza

Il pericolo di valanghe per scivolamento di neve e colate umide rimarrà invariato. Il pericolo di valanghe di neve a lastroni asciutti diminuirà progressivamente.