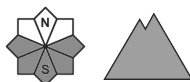




Grado de Peligro 1 - Débil



Tendencia: peligro de aludes sin cambios →
en Miércoles 09 02 2022



A consecuencia del aumento de la temperatura diurna y la radiación solar, aumento del peligro de aludes de deslizamiento basal y purgas de nieve húmeda. Además se debe tener cuidado con las placas de viento pequeñas.

Después de una noche serena, por la mañana reinan condiciones de aludes favorables en general. A partir del mediodía, son probables avalanchas de deslizamiento basal y purgas de nieve húmeda de tamaño pequeño y, localmente, mediano. Los lugares peligrosos se encuentran en las laderas solanas muy inclinadas en todas las cotas y en las laderas herbosas.

Las pequeñas placas de viento del lunes pueden en algunos casos aún desencadenarse de manera accidental sobre todo en laderas umbrías por encima de los 2200 m aproximadamente.

Manto nivoso

Hasta el jueves el tiempo será muy caluroso.

Sobre todo en las laderas cercanas a los cordales umbrías: Debido a la superficie dura del manto de nieve hay el peligro de resbalar y caer en muchos puntos. En las laderas solanas: La superficie del manto de nieve se volverá a helar para formar una costra portante y se ablandará durante el día.

Por encima de los 2000 m aproximadamente están presentes de 100 a 200 cm de nieve, localmente aún más. Los espesores de nieve varían mucho en altitud por la influencia del viento.

Tendencia

El peligro de aludes de deslizamiento basal y de purgas de nieve húmeda permanecerá invariable. El peligro de aludes de placa seca disminuirá progresivamente.