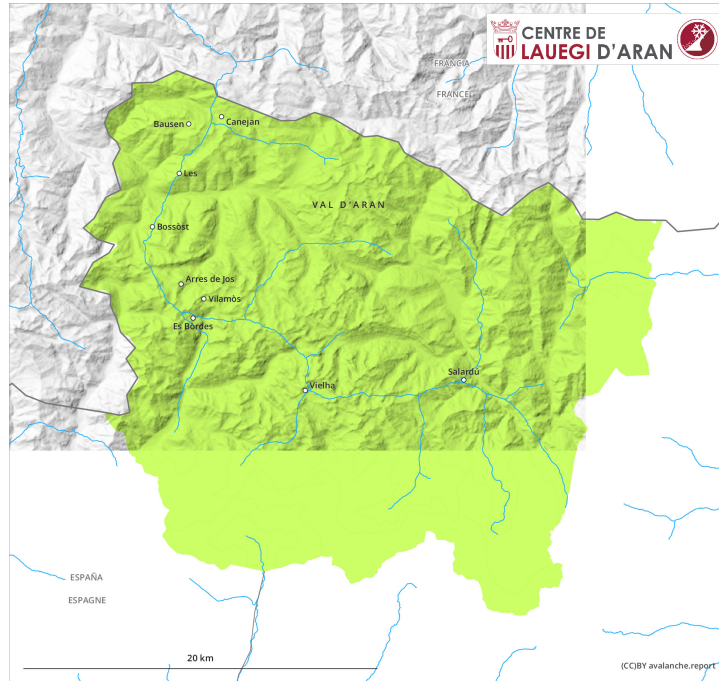
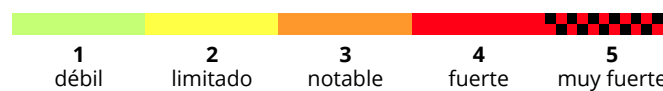
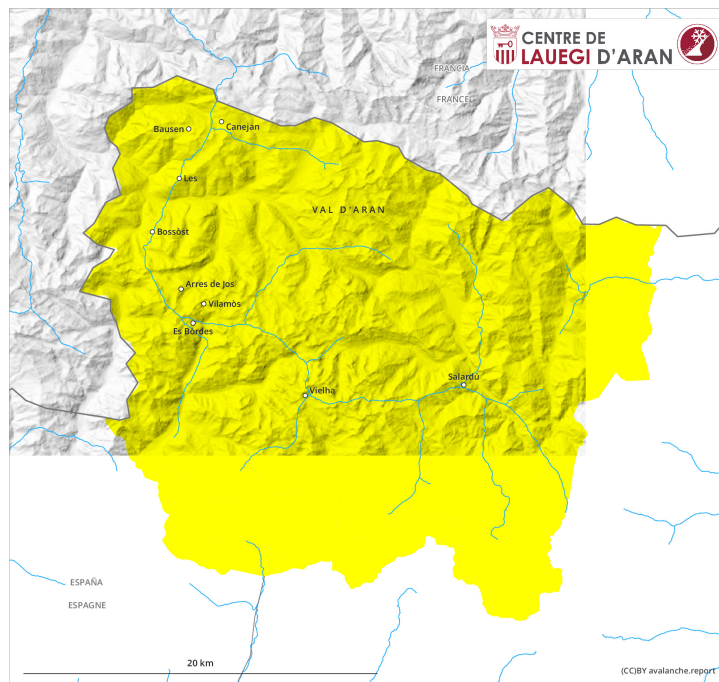


**AM**




**PM**



## Grado de Peligro 2 - Limitado

**AM:**



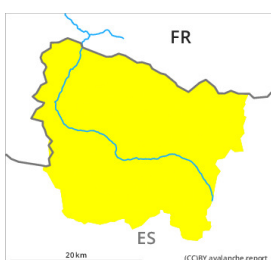
**Tendencia: peligro de aludes en aumento**   
en Martes 15 02 2022




Nieve  
venteada



**PM:**



**Tendencia: peligro de aludes en aumento**   
en Martes 15 02 2022



Nieve  
venteada



### Nieve venteada en el transcurso de la jornada.

En el transcurso de la jornada, con la nieve reciente y el viento progresivamente cada vez más fuerte del cuadrante noroeste, se formarán placas de viento inestables en muchos lugares. Las placas de viento nuevas pueden a menudo ser desencadenadas al paso de una persona, pero en su mayoría ser de dimensiones pequeñas. Esto se da principalmente en las laderas muy inclinadas orientadas a noreste, este y sur, y en las zonas umbrías y protegidas del viento por encima de los 2000 m aproximadamente. Los lugares peligrosos son difíciles de reconocer con poca visibilidad. Las excursiones por la montaña requieren experiencia en la evaluación del peligro de aludes.

### Manto nivoso

En una zona amplia hasta el final de la tarde caerán de 10 a 20 cm de nieve por encima de los 1500 m aproximadamente, localmente más. El viento del noroeste transportará intensamente la nieve reciente. Las nuevas acumulaciones de nieve venteada se depositarán encima de capas débiles en todas las orientaciones.

Por encima de los 2000 m aproximadamente están presentes de 100 a 200 cm de nieve, localmente aún más. Los espesores de nieve varían mucho en altitud por la influencia del viento.

La previsión meteorológica y, por lo tanto, la evolución del peligro de aludes son inciertas. Recomendamos que consultes el último boletín de peligro de aludes.

### Tendencia

Martes: En el transcurso de la jornada las placas de viento, hasta ahora pequeñas, aumentarán de tamaño

apreciablemente.