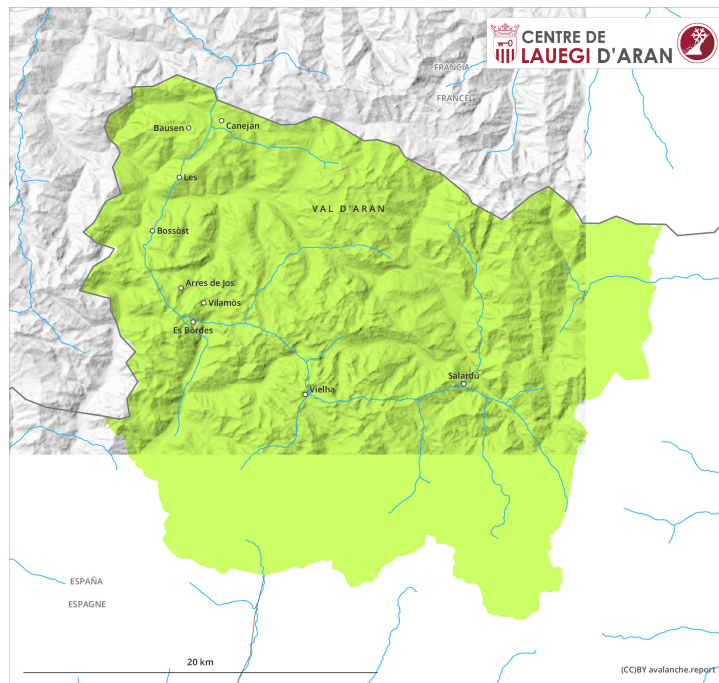
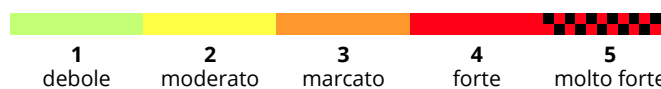
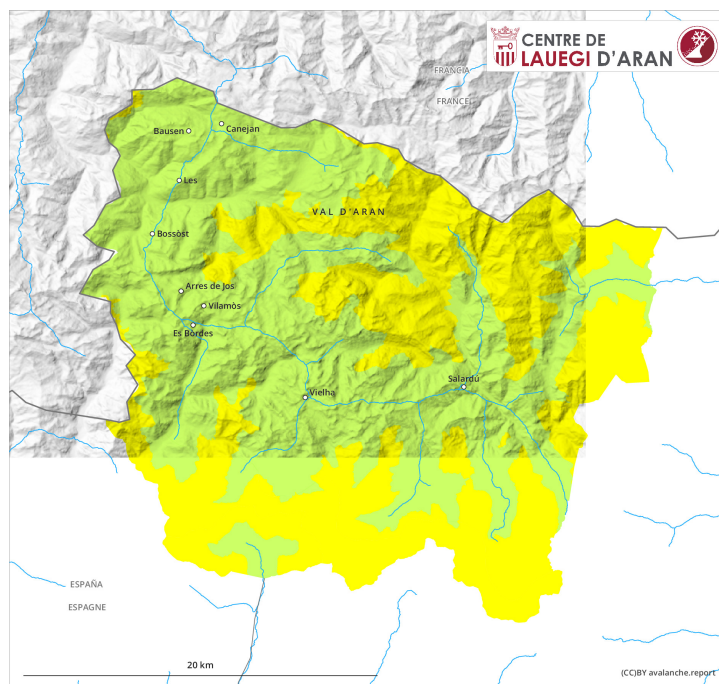


## Mattina



## pomeriggio



## Grado Pericolo 2 - Moderato

**AM:**



**Tendenza: Pericolo valanghe in aumento**   
per Martedì il 15.02.2022

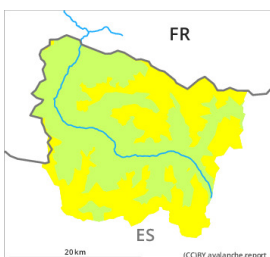


Neve ventata



2000m

**PM:**



2000m

**Tendenza: Pericolo valanghe in aumento**   
per Martedì il 15.02.2022



Neve ventata



2000m

### Neve ventata nel corso della giornata.

Con neve fresca e vento progressivamente sempre più forte proveniente dai quadranti nord occidentali nel corso della giornata in molti punti si formeranno accumuli di neve ventata instabili. I nuovi accumuli di neve ventata possono spesso distaccarsi in seguito al passaggio di persone, tuttavia raggiungere per lo più piccole dimensioni. Ciò specialmente sui pendii molto ripidi esposti a nord est, est e sud, come pure nelle zone ombreggiate e riparate dal vento al di sopra dei 2000 m circa.

I punti pericolosi sono con il cattivo tempo appena individuabili. Le escursioni richiedono esperienza nella valutazione del pericolo di valanghe.

### Manto nevoso

In molte regioni fino a sera cadranno da 5 a 10 cm di neve al di sopra dei 1500 m circa, localmente anche di più. Il vento proveniente da nord ovest rimanagerà intensamente la neve fresca. I nuovi accumuli di neve ventata si depositeranno su strati fragili a tutte le esposizioni.

Al di sopra dei 2000 m circa sono presenti dai 100 ai 200 cm di neve, localmente anche di più. L'innevamento è estremamente variabile a seconda dell'azione del vento in quota.

Le previsioni meteo e quindi anche l'evoluzione del pericolo di valanghe sono incerte. Il pericolo di valanghe dovrebbe essere valutato con particolare attenzione sul posto.

### Tendenza

Martedì: Nel corso della giornata gli accumuli di neve ventata, prima piccoli, cresceranno nettamente.