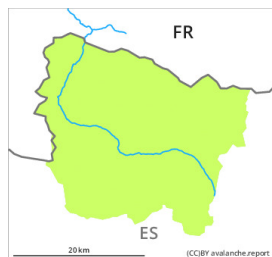




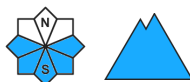
## Degré de danger 1 - Faible



**Tendance: Augmentation du danger d'avalanche**  
le Samedi 19 02 2022



Avalanches mouillées  
(Neige humide)



Des coulées humides et des avalanches de glissement sont possibles en deuxième partie de journée.

Après une nuit claire, il règne le matin la plupart du temps des conditions avalancheuses favorables. Avec le réchauffement diurne et le rayonnement solaire la probabilité de déclenchement d'avalanches de glissement et de coulées humides augmente progressivement surtout sur les pentes très raides au soleil à toutes les altitudes. Les avalanches sont plutôt petites.

En outre de petites accumulations de neige soufflée se sont formées mercredi à proximité des sommets. Celles-ci peuvent de manière très isolée être déclenchées par des personnes.

### Manteau neigeux

Le manteau neigeux est largement stable, avec une croûte de regel souvent porteuse à la surface. Avec le ciel partiellement nuageux une croûte de surface se forme pendant la nuit. Le soleil et la chaleur entraînent à partir de midi surtout sur les pentes raides au soleil à toutes les altitudes une humidification progressive du manteau neigeux.

Au-dessus d'environ 2000 m on trouve 100 à 200 cm de neige, localement plus. On trouve suivant l'influence du vent des hauteurs de neiges très différentes en altitude.

### Tendance

Avec les températures basses et les chutes de neige de nouvelles accumulations de neige soufflée se forment samedi.