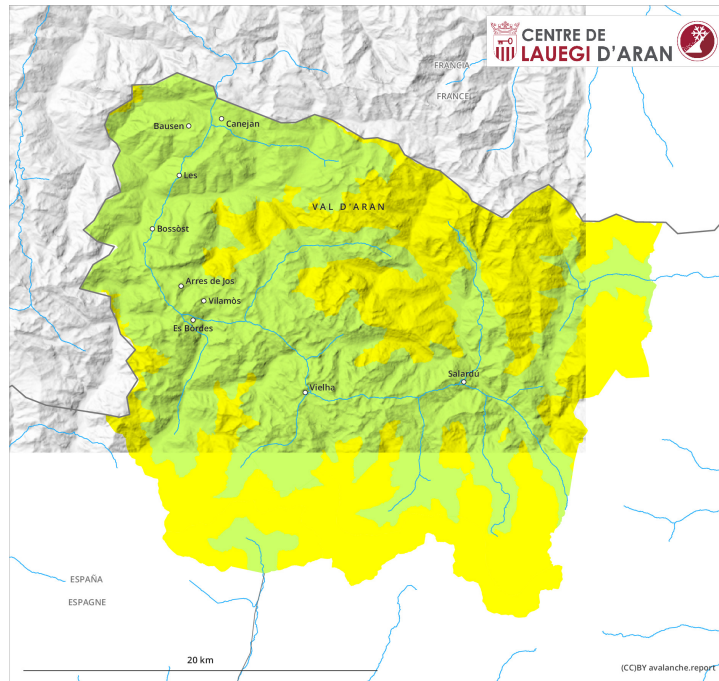
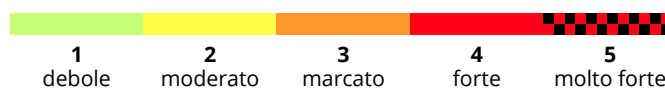
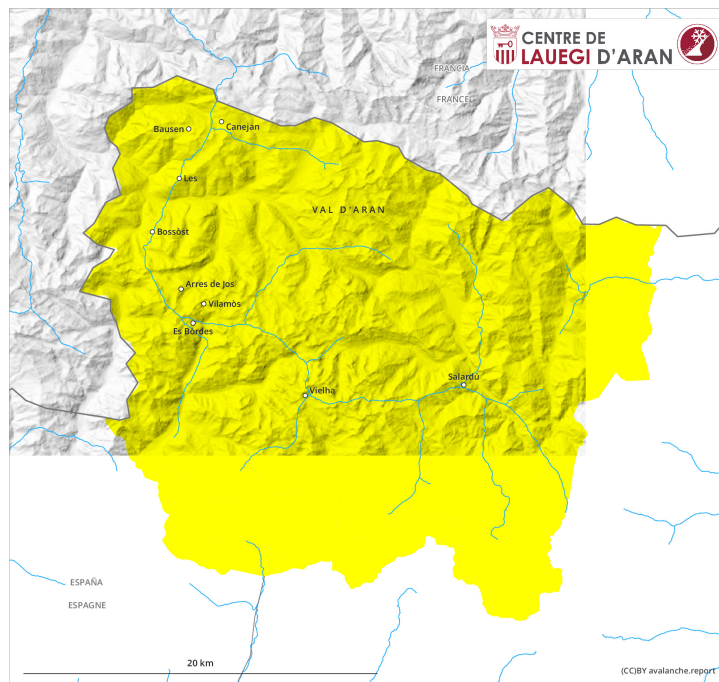


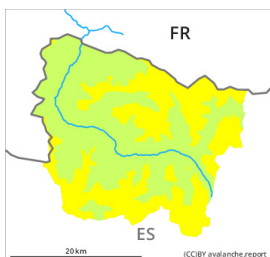
## Mattina



## pomeriggio



## Grado Pericolo 2 - Moderato

**AM:**

**Tendenza: Pericolo valanghe stabile** →  
per Sabato il 05.03.2022



Linea del  
bosco



2000m

**PM:**

**Tendenza: Pericolo valanghe stabile** →  
per Sabato il 05.03.2022



Neve fresca



Neve ventata

Linea del  
bosco

Con neve fresca e vento, a partire dal mattino il pericolo di valanghe asciutte aumenterà rapidamente al grado 2 "moderato".

La neve fresca così come gli accumuli di neve ventata che si formeranno in prossimità delle creste, nelle conche e nei canali rappresentano la principale fonte di pericolo.

La neve fresca può facilmente subire un distacco provocato o, a livello isolato, spontaneo a tutte le esposizioni al di sopra dei 2000 m circa. Qui le valanghe sono solo di piccole dimensioni ma spesso facilmente distaccabili.

Soprattutto sui pendii esposti a nord, est e sud si formeranno accumuli di neve ventata instabili. Esse sono a livello isolato di dimensioni medie ma facilmente distaccabili da un singolo appassionato di sport invernali. Al confine con la Ribagorça e il Pallars e ad alta quota, i punti pericolosi sono più frequenti e il pericolo superiore.

Le escursioni e le discese fuori pista richiedono esperienza nella valutazione del pericolo di valanghe.

### Manto nevoso

In molte regioni fino alla notte cadranno in molte regioni 10 cm di neve al di sopra dei 1800 m circa, localmente anche di più. Specialmente sulle cime e crinali della cresta di confine con la Ribagorçana e la Pallaresa, il vento sarà da moderato a forte. La neve fresca così come gli accumuli di neve ventata che si formeranno con il vento proveniente da nord ovest diventeranno progressivamente sempre più instabili. Essi poggiano su strati sfavorevoli specialmente sui pendii poco frequentati ombreggiati e alle quote medie e alte.

### Tendenza

Con il cessare delle precipitazioni, progressivo calo del pericolo di valanghe asciutte. Con il rialzo termico e

l'irradiazione solare diurni, netto aumento del pericolo di colate umide.