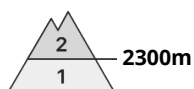
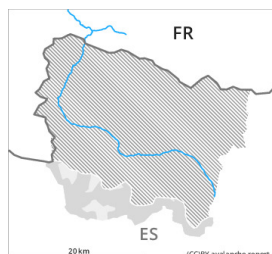


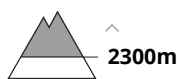
Grad de perih 2 - Moderat



Tendència: perih de lauegi constant →
enDissabte 26 03 2022



Nhèu ventada



Nhèu umida



Problèma de nhèu ventada en còtes nautes. Son possibles purgues de nhèu umida ath long deth dia.

Damb eth vent de moderat a fòrt deth quadrant sud-èst , ath long des darrèri dies, apròp des crestes, en canaus e conques s'an format plaques de vent a viatges inestables. Aguestes son principalement petites mès en quauqui casi se pòden desencadenar damb facilitat. Es endrets perilhosi se tròben sustot enes pales fòrça arribentes orientades a nòrd e oèst per dessus des 2300 m aproximativament.

Damb era umidificacion, son possibles purgues de nhèu umida ath long deth dia. Aguestes pòden desencadenar-se ath pas d'ua persona, mès majoritariament arribar a dimensions petites. Ath delà, son possibles beri lauegi d'esguiltament basau. Es endrets perilhosi per lauegi de nhèu umida se tròben sustot enes pales soleienques fòrça arribentes e tanben enes pales erboses extrèmament arribentes.

Celh de nhèu

Era nhèu recenta e es plaques de vent des darrèri dies repòsen ath dessus d'ua crosta en totes es orientacions. Aquesta nhèu s'estacarà lentament damb era nhèu vielha sustot en pales ombrères fòrça arribentes e pòc freqüentades e en còtes nautes.

Enes pales soleienques: Era superfícia deth mantèth de nhèu se heiredarà tot just ath long dera net embromada e s'atendirà ja ath long deth maitin. Enes pales ombrères e en còtes baishes e mejanes: Era superfícia deth mantèth de nhèu se regularà tà formar ua crosta portanta ene còtes nautes e s'atendirà ath long deth dia.

Tendència

Eth perih de lauegi de nhèu seca e umida demorarà invariable.

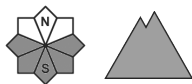
Grad de perih 1 - Fèble



Tendència: perih de lauegi constant →
enDissabte 26 03 2022



Nhèu umida



En totes es còtes era situacion de lauegi qu'ei majoritàriament favorabla.

Damb era umidificacion, son possibles purgues de nhèu umida ath long deth dia. Aguestes pòden desencadenar-se ath pas d'ua persona, mès majoritariament arribar a dimensions petites. Ath delà, son possibles beri lauegi d'esguitlament basau. Es endrets perilhosi per lauegi de nhèu umida se tròben sustot enes pales soleienques fòrça arribentes e tanben enes pales erboses extrèmament arribentes.

Celh de nhèu

Enes pales soleienques e tanben en còtes baishes: Era superfícia deth mantèth de nhèu se heiredarà tot just ath long dera net embromada e s'atrendirà ja ath long deth maitin.

Enes pales ombrères per dessus des 2000 m aproximativament: Era superfícia deth mantèth de nhèu se regularà tà formar ua crosta portanta ene còtes nautes e s'atrendirà ath long deth dia.

Per dessus des 2000 m aproximativament son presenti de 100 a 200 cm de nhèu. En còtes nautes e nauta montanha es celhs de nhèu càmbien fòrça pera influència deth vent.

Tendència

Es condicions demoren primaueraus. Eth perih de lauegi de nhèu umida serà superior ja de bon maitin.