



## Degré de danger 2 - Limité

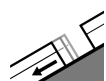
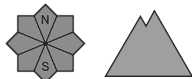


**Tendance: danger d'avalanche constant** →

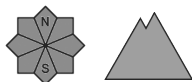
leDimanche 27 03 2022



Avalanches mouillées  
(Neige humide)



Avalanches de glissement  
(Avalanches de fond)



### Attention à la neige mouillée et glissante.

La surface de la neige ne se refroidit qu'à peine pendant la nuit couverte. Avec l'humidification totale le danger d'avalanches mouillées et de glissement augmente progressivement en cours de journée. Des avalanches de neige mouillée et de glissement de petite et moyenne taille sont à tout moment à attendre. Ceci à toutes les expositions et à toutes les altitudes. Des avalanches humides peuvent être déclenchées par des personnes ou se déclencher spontanément. Les avalanches de glissement peuvent se déclencher dans la neige ancienne ayant subi une métamorphose constructive à grain anguleux surtout sur les pentes très raides à l'ombre et parfois atteindre une grande taille.

Les randonnées à ski et en raquettes demandent un choix très prudent d'itinéraires.

### Manteau neigeux

Les conditions météorologiques printanières ont entraîné sur les pentes à l'ombre à toutes les altitudes une humidification rapide du manteau neigeux ancien. Plusieurs avalanches de moyenne taille ont été observées au cours des dernières heures.

Jusqu'à dimanche il fait très doux. Samedi: Le soir il tombera un peu de pluie.

### Tendance

Les conditions restent printanières. Le danger d'avalanches de neige mouillée et de glissement subsiste.