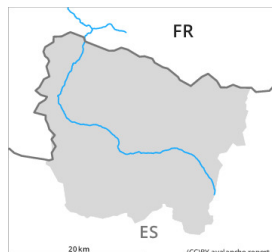


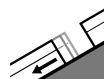
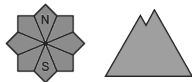
Grado Pericolo 2 - Moderato



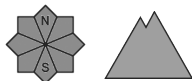
Tendenza: Pericolo valanghe stabile →
per Domenica il 27.03.2022



Neve bagnata



Valanghe di slittamento



Attenzione alla neve bagnata e a quella slittante.

La superficie del manto nevoso non riuscirà a rigelarsi durante la notte coperta. Con l'umidificazione, nel corso della giornata il pericolo di valanghe bagnate e per scivolamento di neve aumenterà progressivamente. Sono previste in ogni momento valanghe bagnate e per scivolamento di neve di piccole e medie dimensioni. Ciò a tutte le esposizioni e a tutte le altitudini. Le valanghe umide possono distaccarsi in seguito al passaggio di persone oppure spontaneamente. Specialmente sui pendii ombreggiati molto ripidi le valanghe per scivolamento di neve possono coinvolgere la neve vecchia a cristalli angolari e raggiungere in parte grandi dimensioni.

Le escursioni con gli sci e le racchette da neve richiedono una prudente scelta dell'itinerario.

Manto nevoso

Le condizioni meteo primaverili hanno causato sui pendii ombreggiati a tutte le altitudini un rapido inumidimento del manto di neve vecchia. Nelle ultime ore, sono state osservate alcune valanghe di medie dimensioni.

Fino a domenica il tempo sarà molto mite. Sabato: Durante la sera cadrà un po' di pioggia.

Tendenza

Le condizioni rimangono primaverili. Il pericolo di valanghe bagnate e per scivolamento di neve rimarrà invariato.