

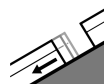


Grau de Perill 2 - Moderat

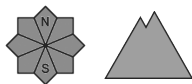


Tendència: perill d'allaus en disminució

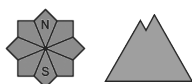
enDilluns 28 03 2022



Lliscaments



Neu humida



Atenció a la neu humida i els lliscaments.

La superfície del mantell de neu es refredarà tot just durant la nit ennuvolada. Amb la penetració de la humitat, en el transcurs de la jornada el perill d'allaus de neu molt humida i de lliscament basal augmentarà progressivament. Són probables en qualsevol moment allaus de neu molt humida i de lliscament basal de mida petita i mitjana. Això es dona a totes les orientacions i en totes les cotes. Les allaus humides poden ser desencadenades al pas d'una persona o de manera natural. En particular als vessants obacs molt inclinats aquestes poden implicar el mantell de neu vella facetada i arribar localment a mida gran. Les allaus de lliscament basal poden desencadenar-se fins i tot en indrets poc habituals.

El perill d'allaus es troba en el rang superior del grau de perill 2 (moderat). Les excursions amb esquís i raquetes de neu requereixen una elecció prudent de l'itinerari.

Mantell de neu

Les condicions de temps primaveral han causat una progressiva humidificació del mantell de neu vella en totes les orientacions en totes les cotes. A les darreres hores, s'han observat algunes allaus de mida mitjana.

Durant el vespre caurà una mica de pluja. En les properes hores el temps serà calorós.

Tendència

Amb la nit serena l'activitat d'allaus de neu humida i de lliscament basal disminuirà apreciablement.