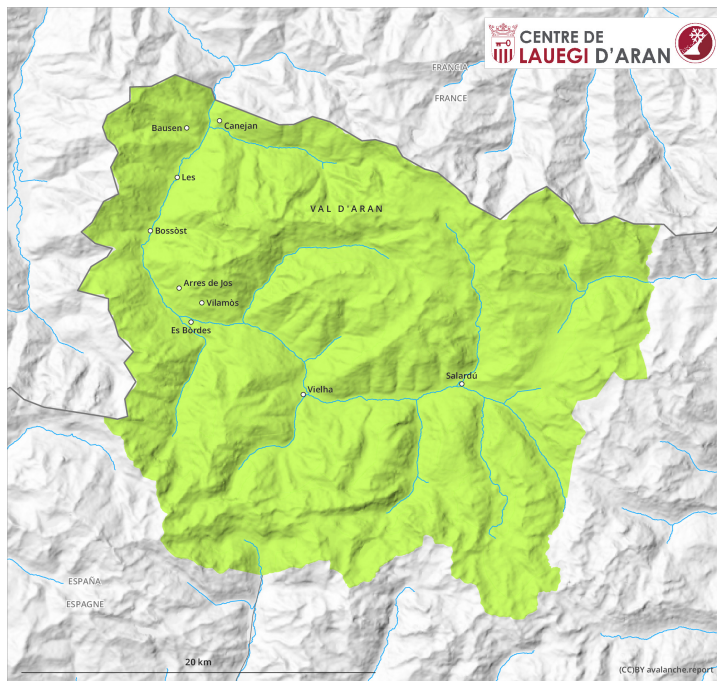
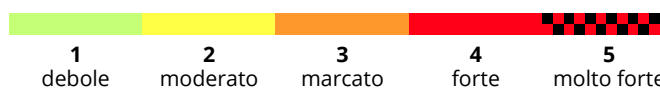
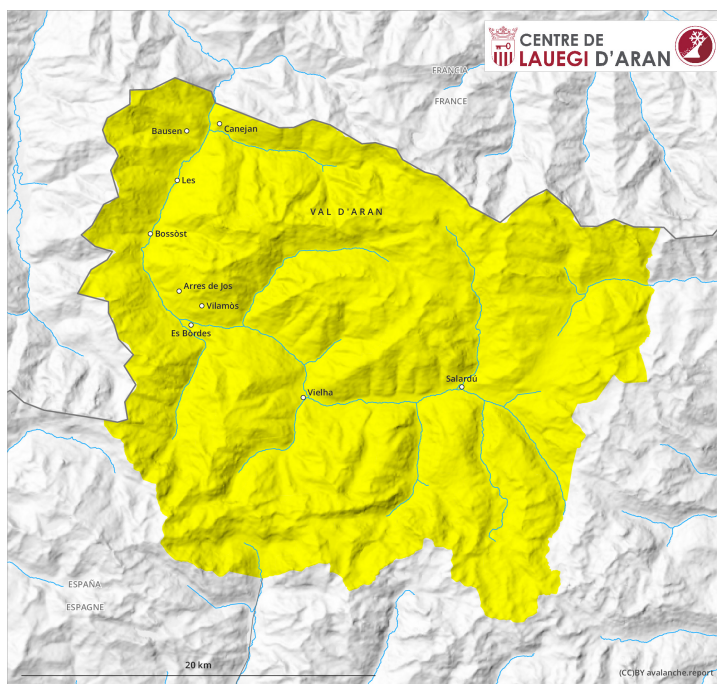


Mattina



pomeriggio



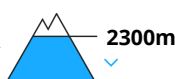
Grado Pericolo 2 - Moderato

AM:

Tendenza: Pericolo valanghe in aumento
per Mercoledì il 13.04.2022



Neve bagnata



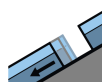
2300m

PM:

Tendenza: Pericolo valanghe in aumento
per Mercoledì il 13.04.2022



Neve bagnata

Valanghe di
slittamento

Attenzione alla neve bagnata e a quella slittante.

Al mattino per lo più condizioni valanghive favorevoli. A partire da mezzogiorno, sono previste sempre più numerose colate e valanghe umide di piccole e, a livello isolato, di medie dimensioni a tutte le altitudini. Inoltre verso sera, sui pendii esposti a nord, sono previste isolate valanghe di neve umida a lastroni di medie e, a livello isolato, di grandi dimensioni. Inoltre sussiste un pronunciato pericolo di valanghe per scivolamento di neve.

In alta montagna: Anche sui pendii ombreggiati molto ripidi, gli strati deboli presenti nella neve vecchia possono distaccarsi a livello molto isolato in seguito al passaggio di alcune persone. Esse sono a volte di dimensioni medie.

Le escursioni e le discese fuori pista dovrebbero terminare presto.

Manto nevoso

Le condizioni sono primaverili.

La superficie del manto nevoso riuscirà a rigelarsi e a essere portante e si ammorbidirà nel corso della giornata. Durante il pomeriggio la pioggia causerà soprattutto sui pendii ombreggiati molto ripidi al di sotto dei 2400 m circa una destabilizzazione all'interno del manto nevoso.

Tendenza

Mercoledì: Cadrà pioggia sino ad alta quota. Con l'umidificazione ulteriore aumento del pericolo di valanghe umide. Inoltre al di sopra dei 2400 m circa si formeranno accumuli di neve ventata in parte instabili.