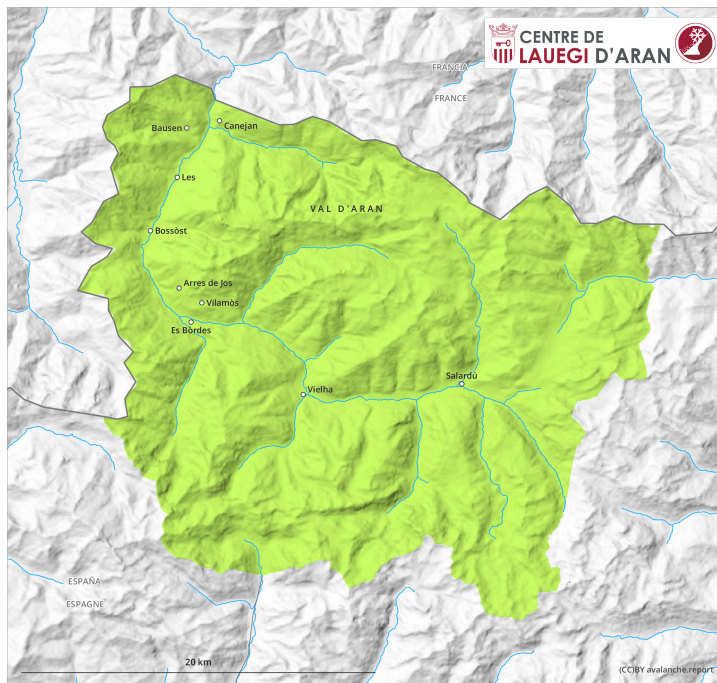
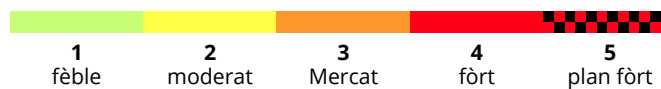
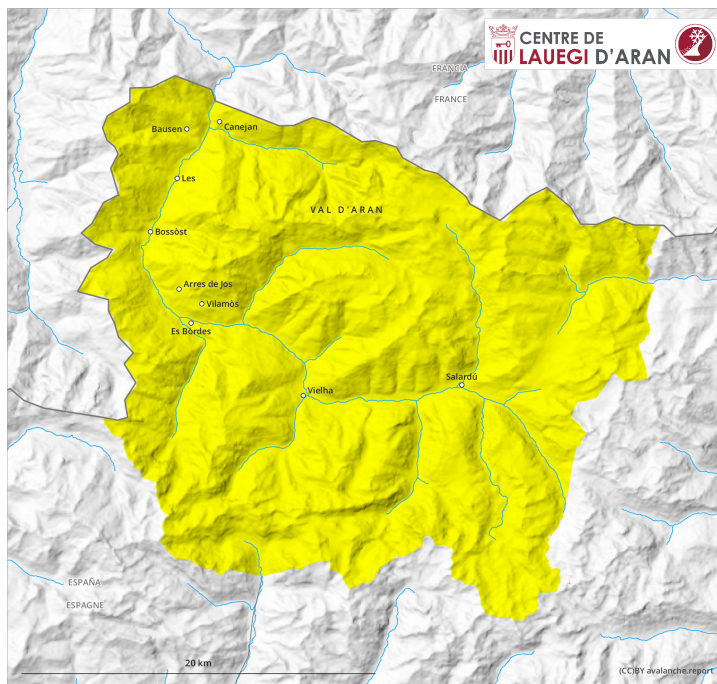


AM



PM



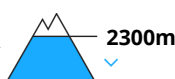
Grad de perih 2 - Moderat

AM:

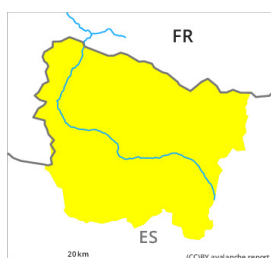
Tendència: augment deth perih de lauegi
enDimèrcles 13 04 2022



Nhèu umida



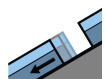
2300m

PM:

Tendència: augment deth perih de lauegi
enDimèrcles 13 04 2022



Nhèu umida



Esguitlament de nhèu



Atencion a era nhèu umida e es esguitlaments.

A prumèra ora deth maitin i aurà majoritariament condicions de lauegi favorables. A compdar de meddia, son probables cada viatge mès nombrosi purgues e lauegi de nhèu umida de mida petita e, locaument, mejana en totes es còtes. Ath delà entath vèspe, enes pales orientadi a nòrd, son probables de manèra isolada lauegi de placa umida de mida mejana e, locaument, grana. Ath delà i a un perih pronunciat de lauegi d'esguitlament basau.

En zònes de nauta montanha: Encara enes pales ombrères fòrça arribentes, es coches febles ena nhèu vieha pòden desencadenar-se de manèra fòrça isolada ath pas d'ua persona. Agustes son a viatges de mida mejana.

Es excursions de montanha e es baishades dehòra de pista an de finalizar d'ora.

Celh de nhèu

Es condicions son primaueraus.

Era superfícia deth mantèth de nhèu se regelarà tà formar ua crosta portanta e s'atendirà ath long deth dia. Pendent era tarde era ploja causarà sustot enes pales ombrères fòrça arribentes per dejós des 2400 m aproximativament ua pèrta dera resisténcia ath laguens deth mantèth de nhèu.

Tendència

Dimèrcles: Queirà ploja enquia en còtes nautes. Damb era penetracion dera umitat, adicionau aument deth perilh de lauegi de nhèu umida. Ath delà per dessus des 2400 m aproximativament se formaràn plaques de vent a viatges inestables.