

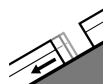


## Grado de Peligro 2 - Limitado

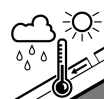
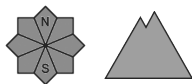


**Tendencia: peligro de aludes en aumento**

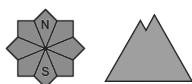
en Miércoles 13 04 2022



Deslizamientos



Nieve húmeda



### Atención a la nieve húmeda y los deslizamientos.

A consecuencia de la lluvia, en cualquier momento son probables de forma aislada avalanchas de nieve húmeda o muy húmeda, sobre todo de tamaño mediano. Además en el transcurso de la jornada, en las laderas orientadas a norte, son probables de manera aislada avalanchas de placa húmeda de tamaño mediano y, locamente, grande. Además hay un peligro pronunciado de aludes de deslizamiento basal. Esto se da especialmente en las laderas herbosas muy inclinadas en todas las cotas y en todas las orientaciones. Estos son de manera aislada de tamaño grande.

En zonas de alta montaña: Las capas débiles en la nieve antigua pueden ser desencadenadas de manera muy aislada al paso de una persona todavía en las laderas umbrías muy inclinadas.

Las excursiones por la montaña requieren una elección cuidadosa del itinerario. El peligro de aludes se encuentra en el rango más alto del grado de peligro 2 (limitado).

### Manto nivoso

Las condiciones son primaverales.

La superficie del manto de nieve casi no se ha vuelto a helar y se ablandará rápidamente. Durante la tarde la lluvia causará por debajo de los 2400 m aproximadamente una pérdida de la resistencia en el interior del manto de nieve sobre todo en las laderas umbrías muy inclinadas.

### Tendencia

Miércoles: Caerá lluvia hasta en cotas altas. Con la penetración de la humedad, adicional aumento del peligro de aludes de nieve húmeda. Además por encima de los 2400 m aproximadamente se formarán placas de viento en algunos casos inestables.