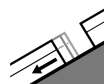


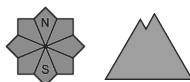
Grad de perilh 2 - Moderat



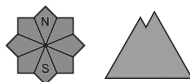
Tendència: augment deth perilh de lauegi
enDimèrcles 13 04 2022



Esguitlament
de nhèu



Nhèu umida



Atencion a era nhèu umida e es esguitlaments.

A conseqüència dera ploja, en tot moment son probables nauti lauegi de nhèu umida e fòrça umida, sustot de mida mejana. Ath delà ath long dera jornada, enes pales orientadi a nòrd, son probables de manèra isolada lauegi de placa umida de mida mejana e, locaument, grana. Ath delà i a un perilh pronunciat de lauegi d'esguitlament basau. Açò se da especiaument enes pales erbofes fòrça arribentes en totes es còtes e en totes es orientacions. Agustes son de manèra isolada de mida grana.

En zònes de nauta montanha: Encara enes pales ombrères fòrça arribentes, es coches febles ena nhèu viehla pòden desencadenar-se de manèra fòrça isolada ath pas d'ua persona.

Es excursions de montanha requerissen ua eleccion detalhada der itinerari. Eth perilh de lauegi se tròbe en rang mès naut deth grad de perilh 2 (moderat).

Celh de nhèu

Es condicions son primaueraus.

Era superfícia deth mantèth de nhèu lèu non s'a regelat e s'atrendirà rapidament. Pendent era tarde era ploja causarà sustot enes pales ombrères fòrça arribentes per dejós des 2400 m aproximativament ua pèrta dera resisténcia ath laguens deth mantèth de nhèu.

Tendéncia

Dimèrcles: Queirà ploja enquia en còtes nautes. Damb era penetracion dera umitat, adicionau augment deth perilh de lauegi de nhèu umida. Ath delà per dessus des 2400 m aproximativament se formaràn plaques de vent a viatges inestables.