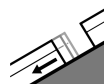


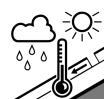
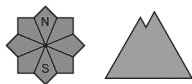
Grau de Perill 3 - Marcat



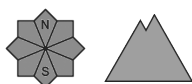
Tendència: perill d'allaus en augment ↗
enDijous 14 04 2022



Lliscaments



Neu humida



Atenció a la neu humida i els lliscaments. La situació d'allaus és desfavorable als vessants obacs molt inclinats i en terreny dret i escarpat.

A conseqüència de la pluja, en qualsevol moment són probables noves allaus de neu molt humida i de lliscament basal.

Els indrets perillosos per allaus de lliscament basal es troben sobretot als vessants obacs molt inclinats per sota dels 2400 m aproximadament. Les allaus aquí són sovint de mida gran.

També en terreny dret i escarpat són d'esperar allaus naturals de mida mitjana i, locament, gran.

Mantell de neu

Les condicions són primaverals. Des de la matianada ha caigut pluja fins als 2400 m. Aquestes condicions meteorològiques han causat un substancial afebliment del mantell de neu sobretot als vessants obacs molt inclinats. Els desencadenaments d'allaus naturals confirmen que la situació d'allaus és perillosa. Des d'ahir, als vessants obacs s'han observat algunes allaus de mida gran.

Tendència

Dijous: Amb la fi de les precipitacions, progressiu afebliment del perill d'allaus de neu humida.