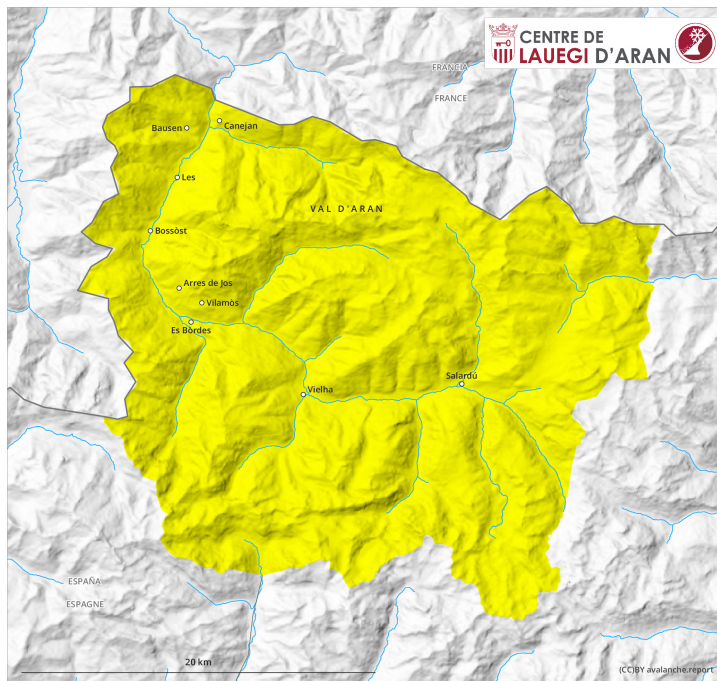
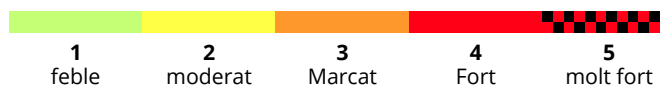
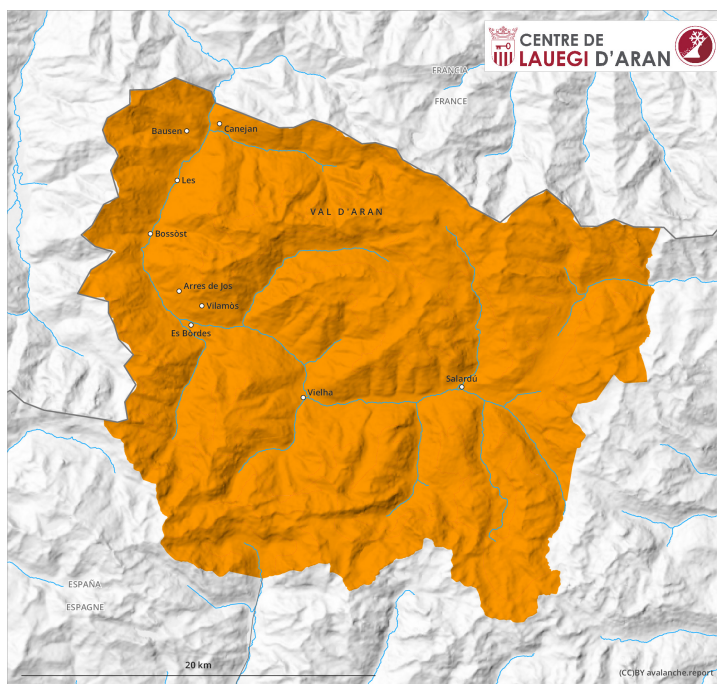


## AM

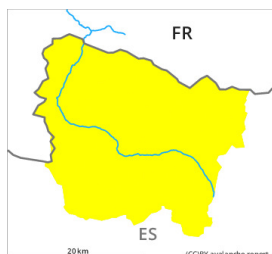


## PM

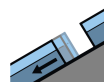


## Grau de Perill 3 - Marcat

**AM:**



**Tendència: Perill d'allaus constant** →  
enDissabte 16 04 2022



Lliscaments



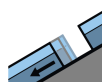
Neu humida



**PM:**



**Tendència: Perill d'allaus constant** →  
enDissabte 16 04 2022



Lliscaments



Neu humida



**Neu humida i lliscaments són la principal font de perill.**

A conseqüència de l'augment de la temperatura diürna i la radiació solar, en el transcurs de la jornada són probables noves allaus de neu molt humida i de lliscament basal.

Els indrets perillosos per allaus de lliscament basal es troben als vessants molt inclinats orientats a est, sud i oest a totes les cotes i també als vessants obacs per sota dels 2400 m aproximadament. Les allaus aquí són de manera aïllada de mida gran.

A més a partir del matí, en totes les orientacions són d'esperar nombroses purgues i allaus de neu molt humida de mida petita i, localment, mitjana. Les allaus humides poden ser desencadenades al pas d'una persona o de manera natural.

### Mantell de neu

Les condicions són primaverals.

La superfície del mantell de neu es refredarà tot just durant la nit ennuvolada i s'estovarà ja durant el matí. Les condicions meteorològiques han causat un substancial afebliment del mantell de neu a totes les orientacions. Els desencadenaments d'allaus naturals confirmen que la situació d'allaus és perillosa.

### Tendència

Fins que no baixin les temperatures, escàs afebliment del perill d'allaus de neu humida.