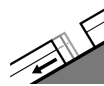


## Grad de perih 2 - Moderat

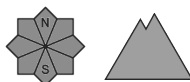


**Tendència: Diminucion deth perih de lauegi**

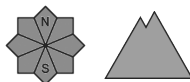
enDeluns 18 04 2022



Esguitlament  
de nhèu



Nhèu umida



Nhèu umida e esguitlaments son era hònt principau de perih.

A conseqüència der augment dera temperatura diürna e era radiacion solara, ath long dera jornada son possibles nauï lauegi de nhèu fòrça umida e d'esguitlament basau.

Es endrets perilhosi per lauegi d'esguitlament basau se tròben enes pales fòrça arribentes orientades a èst, sud e oèst en totes es còtes e tanben enes pales ombrères per dejós des 2400 m aproximativament. Es lauegi aciu son de manèra fòrça isolada de mida grana.

Ath delà ath long dera jornada, en totes es orientacions son probables nombrosi purgues e lauegi de nhèu fòrça umida de mida petita e, locaument, mejana. Es lauegi umits pòden desencadenar-se ath pas d'ua persona o naturaument.

### Celh de nhèu

Es condicions son primaueraus.

Era superfícia deth mantèth de nhèu s'a regelat, mès a format ua crosta fina e s'atendirà ja ath long deth maitin.

Es condicions meteorologiques an causat un substanciau afebliment deth mantèth de nhèu en totes es orientacions. Es desencadenaments de lauegi naturaus confirmen qu'era situacion de lauegi ei perilhosa.

### Tendència

Damb eth heiredament, progressiu afebliment deth perih de lauegi de nhèu fòrça umida e d'esguitlament basau.