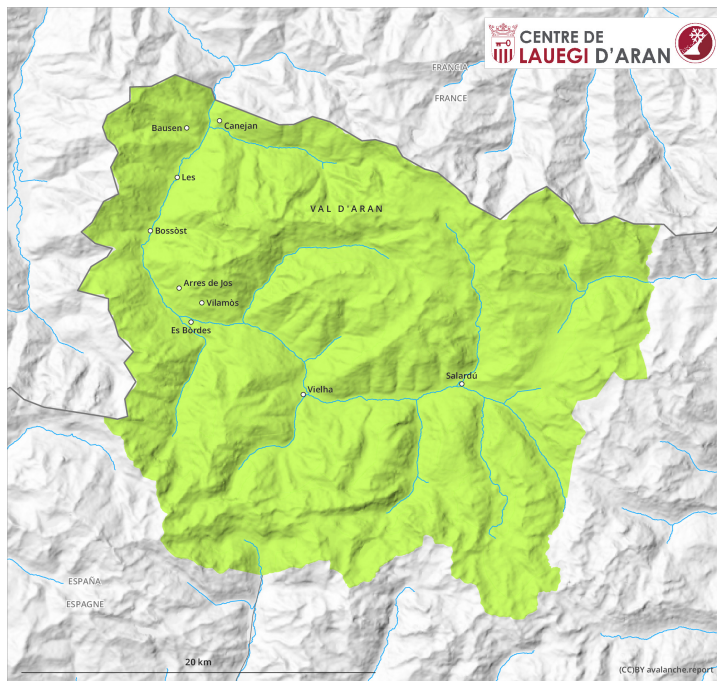
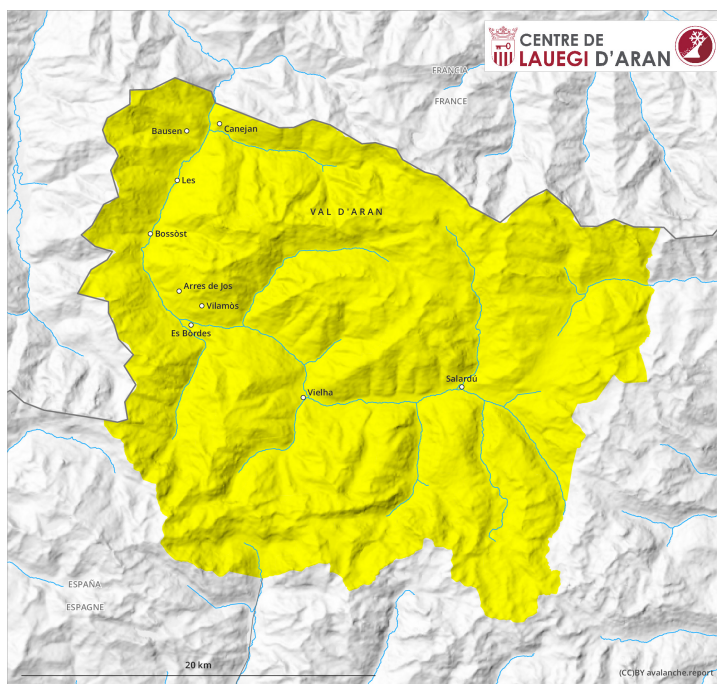


## Matin



## Après-midi



## Degré de danger 2 - Limité

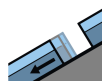
**AM:**



**Tendance: Diminution du danger d'avalanche**  
le Lundi 18 04 2022



Avalanches mouillées  
(Neige humide)



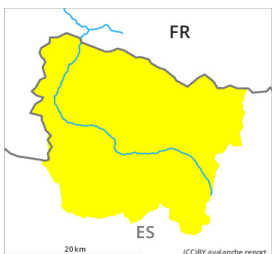
Avalanches de glissement  
(Avalanches de fond)



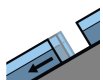
**PM:**



**Tendance: Diminution du danger d'avalanche**  
le Lundi 18 04 2022



Avalanches mouillées  
(Neige humide)



Avalanches de glissement  
(Avalanches de fond)



### Neige mouillée et glissante constituant le danger principal.

Avec le réchauffement diurne et le rayonnement solaire à partir de midi des avalanches de neige mouillée et de glissement sont toujours possibles.

Les endroits dangereux pour les avalanches de glissement se situent sur les pentes très raides exposées à l'est, au sud et à l'ouest à toutes les altitudes ainsi que sur les pentes à l'ombre en dessous d'environ 2400 m. Les avalanches y sont de manière très isolée de grande taille.

En outre à partir de midi à toutes les expositions, de nombreuses avalanches et coulées mouillées de petite et rarement moyenne taille sont à attendre. Des avalanches humides peuvent être déclenchées par des personnes ou se déclencher spontanément.

## Manteau neigeux

Les conditions sont printanières.

La surface de la neige est regelée sur une faible épaisseur et se ramollit plus tard que la veille.

Les conditions météorologiques ont provoqué une nette fragilisation du manteau neigeux à toutes les expositions. Des avalanches spontanées confirment la situation avalancheuse dangereuse sur les pentes très raides.

## Tendance

Diminution progressive du danger d'avalanches mouillées et de glissement avec le refroidissement.