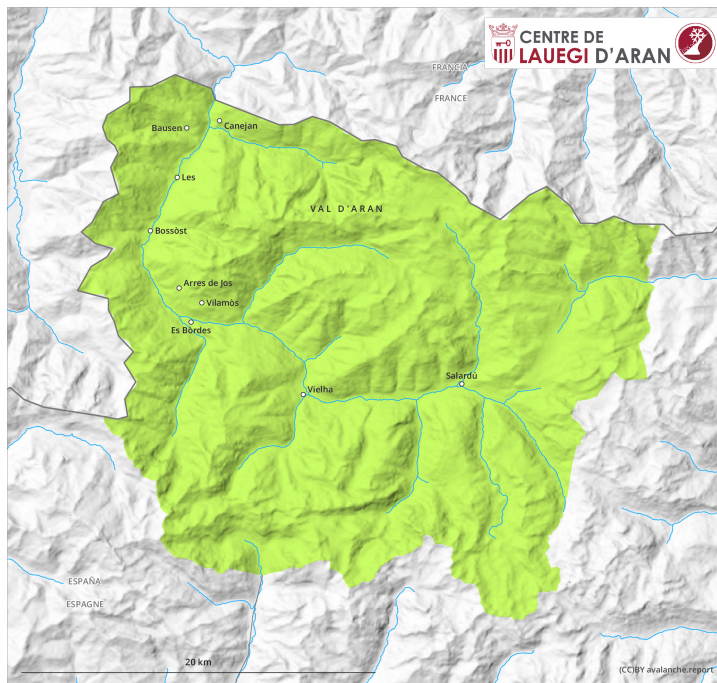
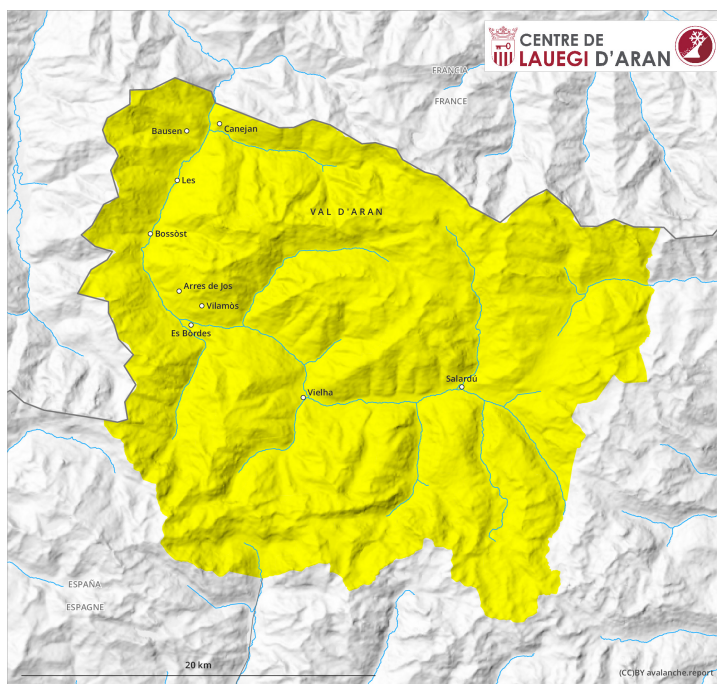


AM

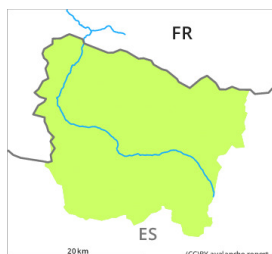


PM



Grado de Peligro 2 - Limitado

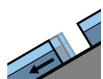
AM:



Tendencia: peligro de aludes en disminución
en Lunes 18 04 2022



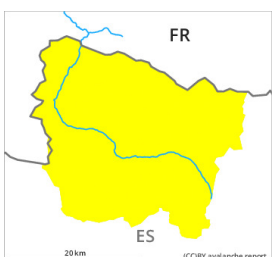
Nieve húmeda



Deslizamientos



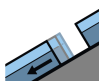
PM:



Tendencia: peligro de aludes en disminución
en Lunes 18 04 2022



Nieve húmeda



Deslizamientos



Nieve húmeda y deslizamientos son la principal fuente de peligro.

A consecuencia del aumento de la temperatura diurna y la radiación solar, a partir de mediodía son posibles de forma aislada avalanchas de nieve muy húmeda y de deslizamiento basal.

Los lugares peligrosos por aludes de deslizamiento basal se encuentran en las laderas muy inclinadas orientadas a este, sur y oeste en todas las cotas y en las laderas umbrías por debajo de los 2400 m aproximadamente. Los aludes aquí son de manera muy aislada de tamaño grande.

Además a partir del mediodía, en todas las orientaciones son probables numerosas purgas y avalanchas de nieve muy húmeda de tamaño pequeño y, localmente, mediano. Los aludes de nieve húmeda pueden ser desencadenadas al paso de una persona o de forma natural.

Manto nivoso

Las condiciones son primaverales.

La superficie del manto de nieve se ha vuelto a helar, pero solo ha formado una fina costra y se ablandará más tarde que el día anterior.

Las condiciones meteorológicas han causado un substancial debilitamiento del manto de nieve en todas las orientaciones. Los desencadenamientos de aludes naturales confirman que la situación de aludes es peligrosa en las laderas muy inclinadas.

Tendencia

Con el enfriamiento, progresivo descenso del peligro de aludes de nieve muy húmeda y de deslizamiento basal.