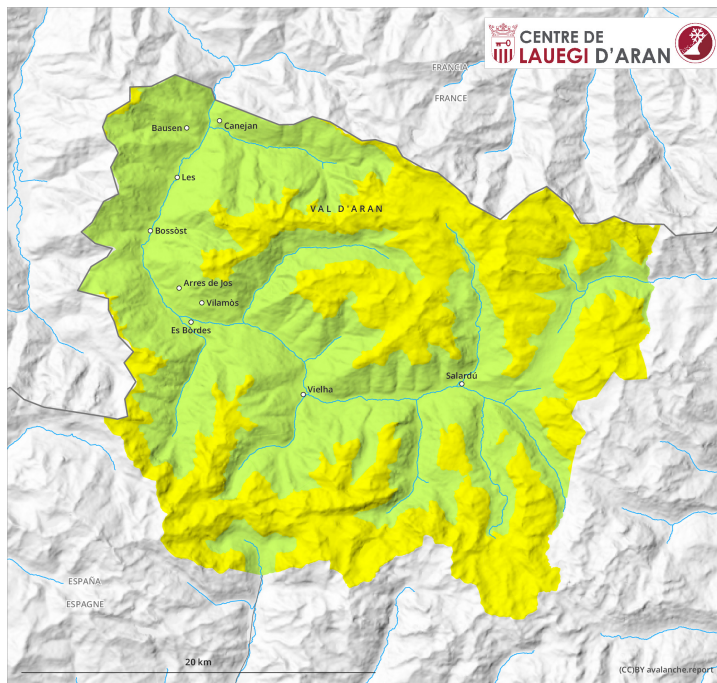
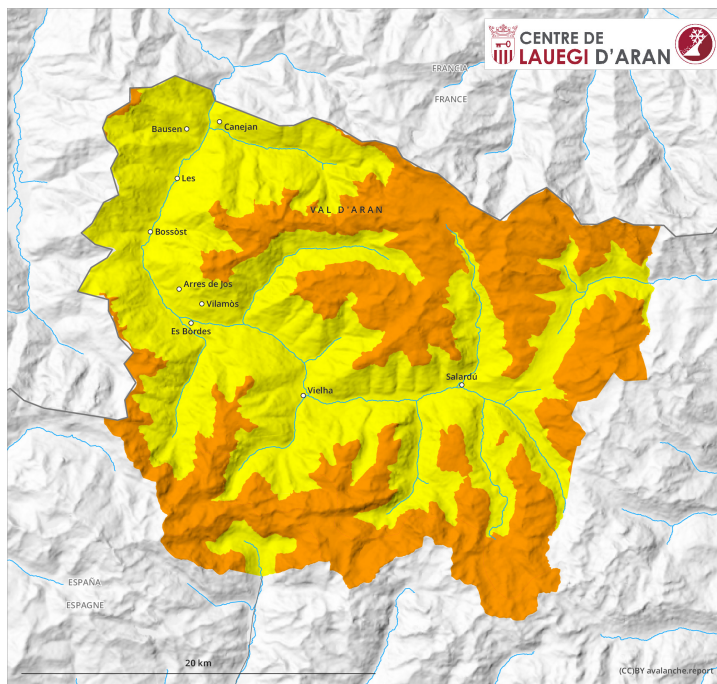
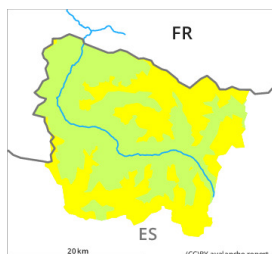



AM



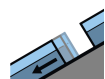
PM



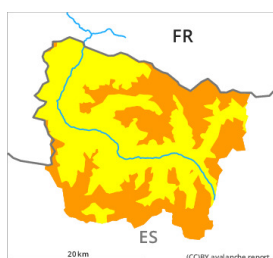

Grau de Perill 3 - Marcat**AM:**
Tendència: perill d'allaus en augment


enDijous 21 04 2022


Neu recent



Lliscaments

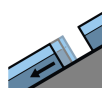
**PM:**
Tendència: perill d'allaus en augment


enDijous 21 04 2022


Neu recent



Neu ventada



Lliscaments



La neu recent i la neu ventada han d'avaluar-se amb atenció.

La neu recent pot ser desencadenada al pas d'un sol muntanyenc en totes les orientacions per sobre dels 2000 m aproximadament. Les allaus seques són de manera aïllada de mida mitjana i en alguns casos fàcils de desencadenar. Els indrets perillosos es troben especialment prop de carenes, en canals i cubetes per sobre dels 2000 m aproximadament. En el transcurs de la jornada, amb la neu recent i el vent del nord de feble a moderat, es formaran plaques de vent majoritàriament de mida petita als vessants prop de les carenes orientats a sud-est, sud i sud-oest. Els indrets perillosos i la probabilitat de desencadenament augmentaran en el transcurs de la jornada.

A més, són d'esperar allaus de lliscament basal en qualsevol moment.

Les excursions de muntanya requereixen experiència en l'avaluació del perill d'allaus i la màxima cautela.

Mantell de neu

Des del matí han caigut 5 cm de neu per sobre dels 2000 m aproximadament, localment més. En una zona

àmplia fins al dijous cauran de 20 a 30 cm de neu per sobre dels 1500 m aproximadament. El vent del nord transportarà la neu recent.

Les condicions meteorològiques permetran un substancial enfortiment del mantell de neu vell a totes les orientacions.

Actualment, el servei de predicció d'allaus té informació limitada de les zones d'alta muntanya. Per tant, s'ha d'avaluar detingudament el perill d'allaus local.

Tendència

A conseqüència de la neu recent i el vent, addicional augment del perill d'allaus de neu seca.