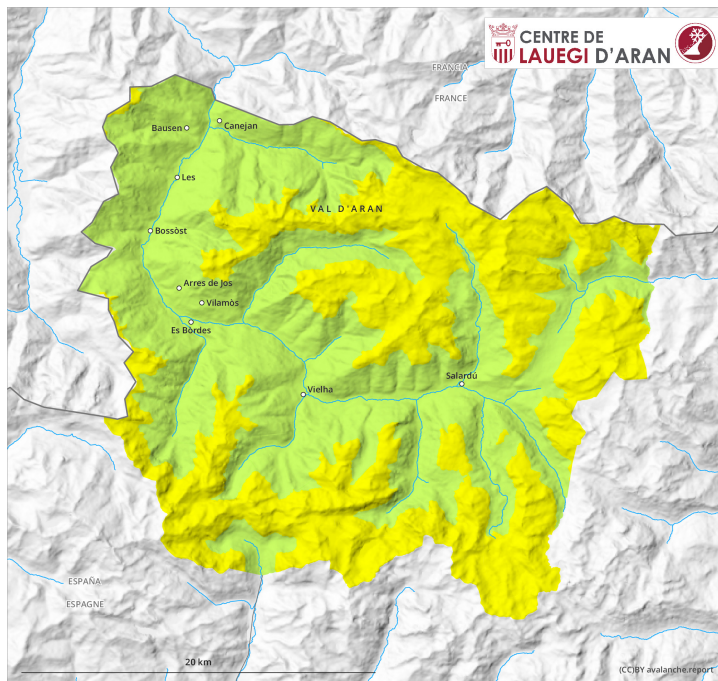
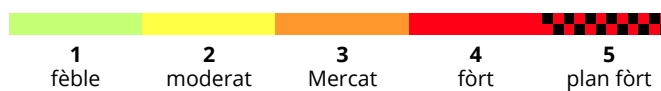
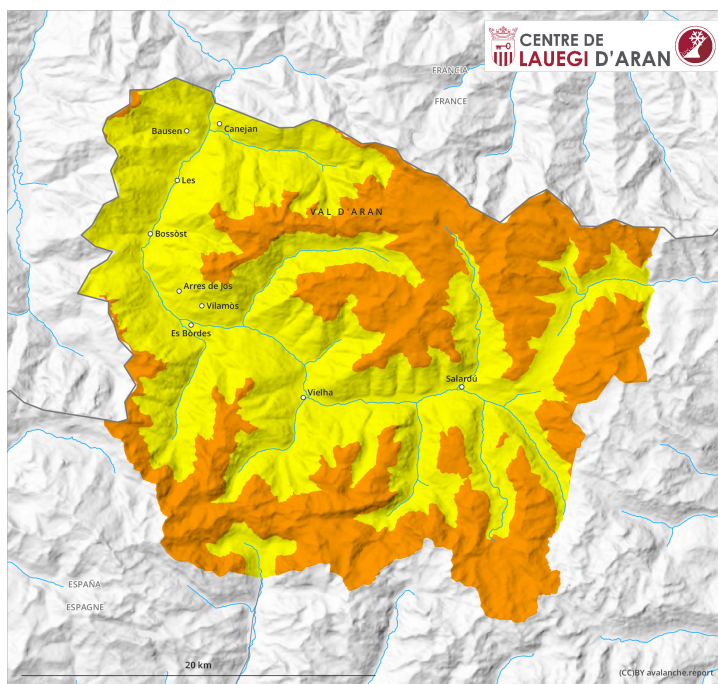


AM

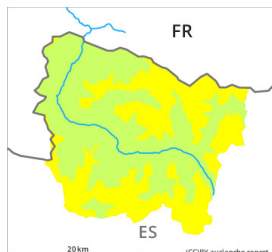


PM



Grad de perilh 3 - Mercat

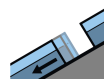
AM:



Tendència: augment deth perilh de lauegi ↗
enDijaus 21 04 2022



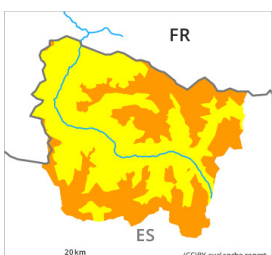
Nhèu recenta



Esguitlament
de nhèu



PM:



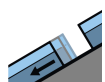
Tendència: augment deth perilh de lauegi ↗
enDijaus 21 04 2022



Nhèu recenta



Nhèu ventada



Esguitlament
de nhèu



Era nhèu recenta e era nhèu ventada les cau avalorar damb atencion.

Era nhèu recenta se pòt desencadenar ath pas d'un unic montanhaire en totes es orientacions per dessus des 2000 m aproximativament. Es lauegi sequi son de manèra isolada de mida mejana e en quauqui casi de bon desencadenar. Es endrets perilhosi se tròben especiaument apròp de crestes, en canaus e conques per dessus des 2000 m aproximativament. Damb era nhèu recenta e eth vent de feble a moderat deth nòrd, en cors dera jornada, enes pales apròp des crestes orientadi a sud-èst, sud e sud-oèst se formaràn plaques de vent majoritàriament de mida petita. Es endrets perilhosi e era probabilitat de desencadenament aumentaràn en cors dera jornada.

Ath delà, cau demorar lauegi d'esguitlament basau en quin moment que sigue.

Es excursions de montanha requerissen experiéncia ena avaloracion deth perilh de lauegi e era maxima cautela.

Celh de nhèu

A compdar deth maitin an queigut 5 cm de nhèu per dessus des 2000 m aproximativament, locaument mè. En ua zòna grana enquia dijaus queirà de 20 a 30 cm de nhèu per dessus des 1500 m aproximativament. Eth vent deth nòrd transportarà era nhèu recenta.

Es condicions meteorologiques permetran un substanciau refortiment deth mantèth de nhèu vielh en totes es orientacions.

Actuaument, eth servici de prediccion de lauegi a informacion limitada des zònes de nauta montanha. Atau donc, cau avalorar atentiuament eth perilh de lauegi locau.

Tendéncia

A conseqüència dera nhèu recenta e eth vent, adicionau augment deth perilh de lauegi de nhèu seca.