

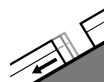
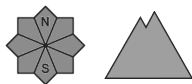
## Grau de Perill 2 - Moderat



**Tendència: perill d'allaus en augment** ↗  
enDijous 28 04 2022



Neu humida



Lliscaments



Amb l'escalfament i la pluja la situació d'allaus és desfavorable localment. Atenció a les purgues i allaus de neu humida.

En el transcurs de la jornada, són possibles cada cop més nombroses purgues i allaus de neu humida de mida petita i mitjana. Els indrets perillosos es troben en totes les orientacions així com en general en cotes mitges i altes. Un practicant d'esports de neu pot progressivament desencadenar allaus. Les allaus poden, en alguns casos, desencadenar-se per la neu vella i atènyer mides mitjanes.

Les plaques de vent del cap de setmana poden, de manera aïllada, desencadenar-se al pas d'un sol muntanyenc sobretot en vessants obacs extrems i en altitud. Les allaus aquí són de manera molt aïllada de mida mitjana.

A més hi ha un perill latent d'allaus de lliscament basal. L'actual situació d'allaus requereix una elecció atenta de l'itinerari. Les excursions de muntanya han de començar i acabar d'hora.

### Mantell de neu

La neu recent del cap de setmana s'ha assentat fortament en totes les orientacions. El refredament nocturn serà reduït. Fins al dijous caurà una mica de pluja. La superfície del mantell de neu es regelarà molt poc i s'estovarà ràpidament. Als vessants obacs en cotes mitges i altes encara hi ha molta neu.

Actualment, el servei de predicció d'allaus té informació limitada de les zones d'alta muntanya. Per tant, s'ha d'avaluar detingudament el perill d'allaus local.

### Tendència

Dijous: Fins que no baixin les temperatures, escàs afebliment del perill d'allaus de neu humida.