

Degré de danger 2 - Limité

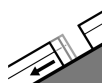
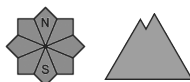


Tendance: Augmentation du danger d'avalanche

le jeudi 28 04 2022



Avalanches mouillées
(Neige humide)



Avalanches de glissement
(Avalanches de fond)



Avec la chaleur et la pluie situation avalancheuse défavorable localement. Des avalanches et coulées humides sont à prendre en considération.

Des avalanches et coulées humides de plus en plus nombreuses de petite et moyenne taille sont possibles en cours de journée. Les endroits dangereux se situent à toutes les expositions ainsi qu'en général à moyenne et haute altitude. Des adeptes des sports de neige peuvent de plus en plus déclencher des avalanches. Des avalanches peuvent parfois se déclencher dans la neige ancienne et atteindre une taille moyenne.

Les accumulations de neige soufflée de la fin de semaine peuvent être déclenchées de manière isolée par un seul amateur de sports d'hiver surtout sur les pentes extrêmes à l'ombre et en altitude. Les avalanches y sont de manière très isolée de taille moyenne.

En outre il existe un danger latent d'avalanches de glissement. La situation avalancheuse actuelle demande un choix réfléchi des itinéraires. Les randonnées devraient être commencées et terminées tôt.

Manteau neigeux

La neige fraîche de la fin de semaine s'est fortement tassée à toutes les expositions. Le rayonnement nocturne est réduit. Jusqu'à jeudi il tombera un peu de pluie. La surface de la neige regèle peu et se ramollit rapidement. Sur les pentes à l'ombre à moyenne et haute altitude on observe encore beaucoup de neige.

Le service de prévisions d'avalanches n'a pas beaucoup d'informations actuellement en provenance de la haute montagne, c'est pourquoi le danger d'avalanche devrait être étudié avec une attention particulière sur le terrain.



Tendance

Jeudi: Diminution à peine marquée du danger d'avalanches humides jusqu'à l'arrivée d'un refroidissement.