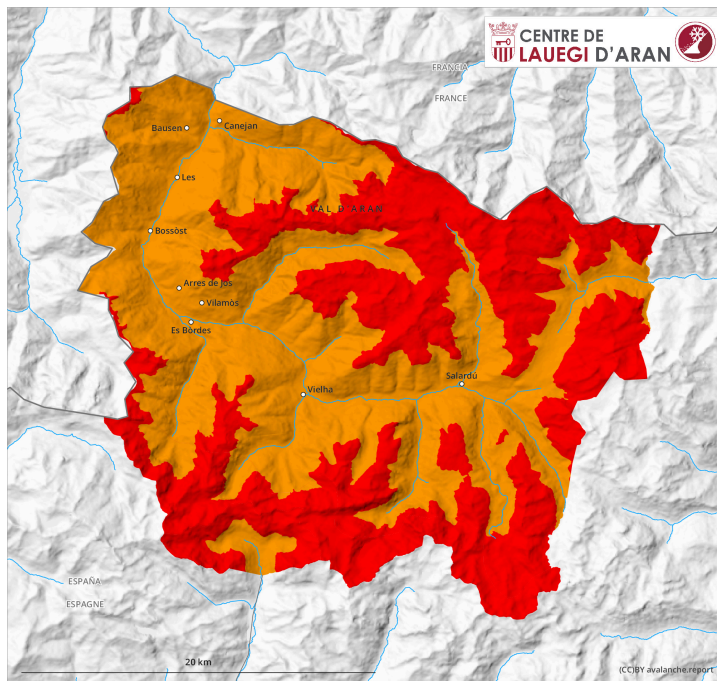
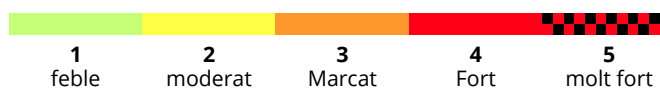
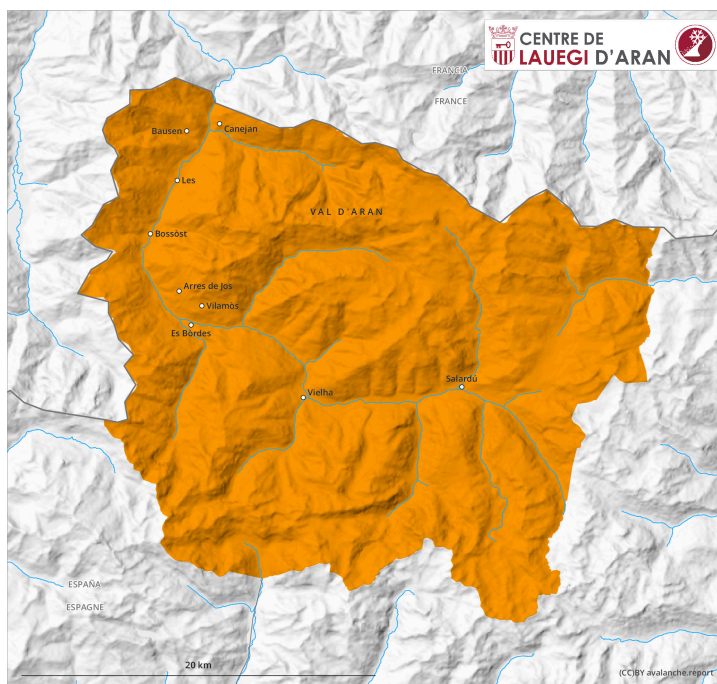


AM

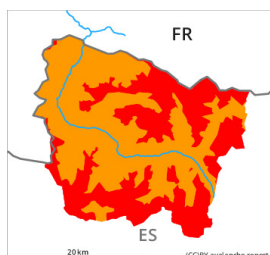


PM



Grau de Perill 4 - Fort

AM:



Tendència: Perill d'allaus constant →
enDissabte 21 01 2023



Plaques de vent



2000m

Snowpack stability: **very poor**

Frequency: **many**

Avalanche size: **large**



Neu recent



Snowpack stability: **very poor**

Frequency: **some**

Avalanche size: **medium**

PM:



Tendència: Perill d'allaus constant →
enDissabte 21 01 2023



Plaques de vent



2000m

Snowpack stability: **very poor**

Frequency: **some**

Avalanche size: **large**



Neu recent



Snowpack stability: **very poor**

Frequency: **some**

Avalanche size: **medium**

Neu recent i neu ventada en totes les cotes. Fora de les pistes obertes la situació d'allaus és molt crítica.

La gran quantitat de neu recent i en particular les plaques de vent sovint grans poden fàcilment desencadenar-se de manera natural o accidental. Les allaus són de mida gran i fàcils de desencadenar. Per sobre dels 2000 m aproximadament, el grau de perill 4 (fort) s'assolirà a la segona meitat de la nit. Amb la fi de la precipitació, en el transcurs de la jornada el perill d'allaus disminuirà progressivament al grau 3 "marcat".

Els indrets perillosos es troben en vessants orientats a est pel sud fins a l'oest i també als indrets obacs i protegits del vent a totes les cotes.

Les excursions amb raquetes de neu i esquís, així com els descensos forapista, haurien de limitar-se a terreny pla o controlat.

Mantell de neu

Durant la nit, amb la neu recent i el vent del nord de fort a molt fort, es formaran plaques de vent en alguns casos de mida gran sobretot als vessants orientats a est, sud i oest. La neu recent i les plaques de vent dels darrers quatre dies descansen a sobre d'una superfície desfavorable del mantell de neu vella

sobretot en vessants obacs poc freqüentats per sobre dels 1800 m aproximadament. Els desencadenaments d'allaus i les capes febles molt pronunciades profundes al mantell de neu indiquen que la situació d'allaus és perillosa. Des de dilluns, als vessants molt inclinats orientats a nord, est i sud s'han reportat nombroses allaus de mida petita a mitjana.

Des del diumenge han caigut fins a 60 cm de neu per sobre dels 1800 m aproximadament.

Per sobre del límit del bosc són presents de 60 a 90 cm de neu, localment més. En cotes altes els gruixos de neu varien molt per la influència del vent.

Tendència

Dissabte: El perill d'allaus no disminuirà encara.