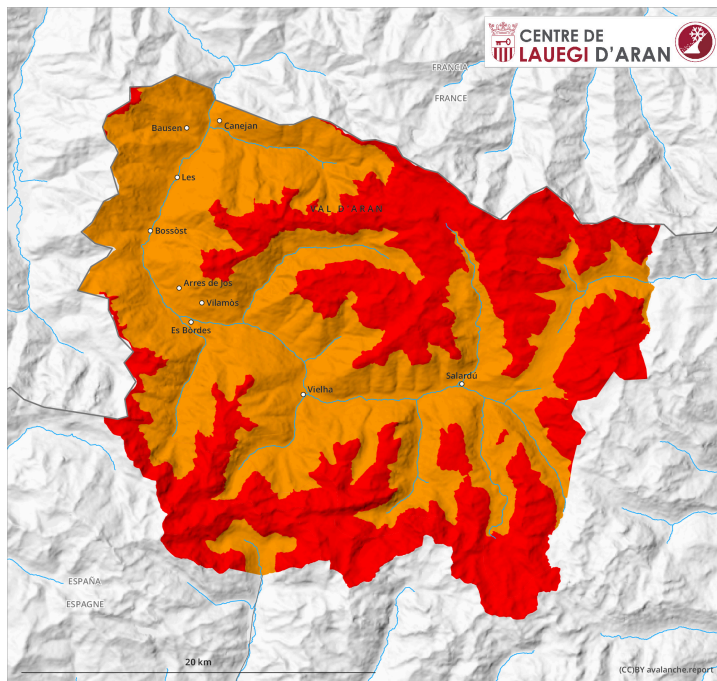
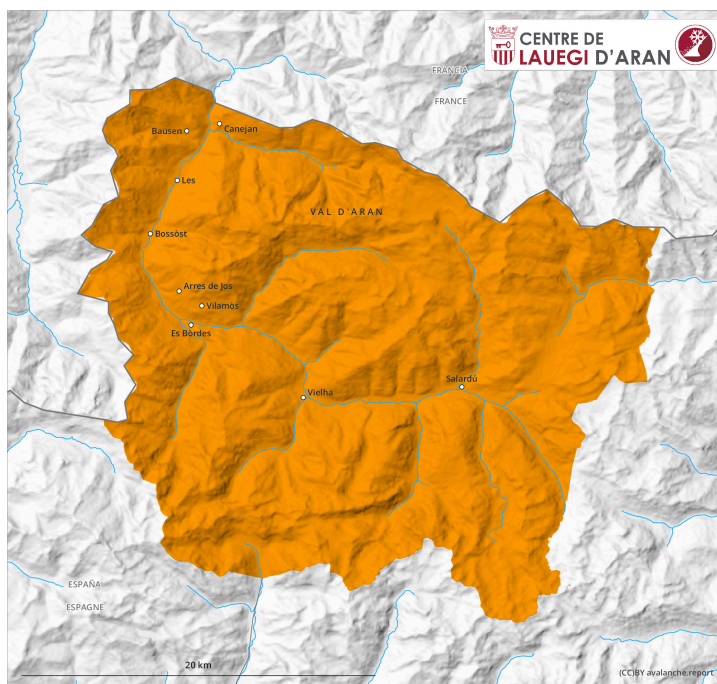


Matin

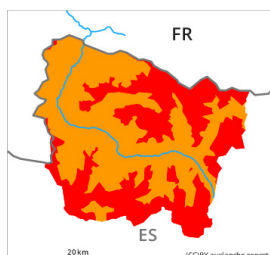


Après-midi



Degré de danger 4 - Fort

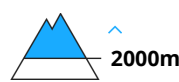
AM:



Tendance: danger d'avalanche constant →
le Samedi 21 01 2023



Neige soufflée
(Neige ventée)



Snowpack stability: **very poor**
Frequency: **many**
Avalanche size: **large**



Neige fraîche



Snowpack stability: **very poor**
Frequency: **some**
Avalanche size: **medium**

PM:



Tendance: danger d'avalanche constant →
le Samedi 21 01 2023



Neige soufflée
(Neige ventée)



Snowpack stability: **very poor**
Frequency: **some**
Avalanche size: **large**



Neige fraîche



Snowpack stability: **very poor**
Frequency: **some**
Avalanche size: **medium**

Neige fraîche et soufflée à toutes les altitudes. En dehors des pistes sécurisées situation avalancheuse très critique.

Sur les versants où s'est accumulée la neige soufflée le danger d'avalanches est "fort" (degré 4). La neige fraîche abondante et en particulier les accumulations de neige soufflée souvent grandes peuvent être déclenchées facilement ou glisser spontanément. Les avalanches sont de grande taille et facilement déclenchables. Les endroits dangereux se situent aux expositions est à ouest en passant par le sud ainsi qu'aux endroits à l'ombre protégés du vent à toutes les altitudes.

Avec la fin des précipitations le danger d'avalanches diminue progressivement en cours de journée jusqu'au degré 3, "marqué".

Les randonnées, sorties hors-piste et randonnées en raquettes devraient être limitées au terrain plat ou sécurisé.

Manteau neigeux

De grandes accumulations de neige soufflée se sont formées avec la neige fraîche et le vent de nord fort à tempétueux pendant la nuit sur les pentes exposées à l'est, au sud et à l'ouest principalement. La neige

fraîche et la neige soufflée des quatre derniers jours reposent sur une surface de neige ancienne défavorable particulièrement sur les pentes peu fréquentées à l'ombre au-dessus d'environ 1800 m. Les départs d'avalanches et des couches fragiles marquées profondes dans le manteau neigeux sont des indices signifiants pour la situation avalancheuse dangereuse. Des avalanches très nombreuses de petite à moyenne taille ont été annoncées depuis lundi sur les pentes très raides exposées au nord, à l'est et au sud.

Depuis dimanche il est tombé au-dessus d'environ 1800 m jusqu'à 70 cm de neige.

Au-dessus de la limite de la forêt on trouve 60 à 90 cm de neige, localement plus. À haute altitude on trouve suivant l'influence du vent des hauteurs de neiges très différentes.

Tendance

Samedi: À partir de midi il tombera à toutes les altitudes de 10 à 20 cm de neige. Le danger d'avalanches ne diminue pas encore.