

Degré de danger 3 - Marqué

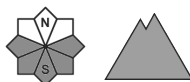


Tendance: danger d'avalanche constant →

leDimanche 22 01 2023



Neige soufflée
(Neige ventée)



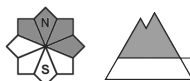
Snowpack stability: **poor**

Frequency: **some**

Avalanche size: **large**



Neige
ancienne
(Sous-couche
fragile
persistante)



1900m

Snowpack stability: **poor**

Frequency: **some**

Avalanche size: **large**

Attention à la neige soufflée et neige ancienne fragile. La situation avalancheuse actuelle demande un choix très prudent d'itinéraires.

La neige fraîche des cinq derniers jours repose sur des couches meubles sur les pentes à l'ombre au-dessus d'environ 1900 m. Les avalanches y sont souvent de grande taille et déclençables par un seul amateur de sports d'hiver. Ce sont les transitions entre les endroits peu enneigés et les endroits très enneigés où des endroits fragiles sont présents dans la neige ancienne qui sont particulièrement dangereuses. Des déclenchements à distance sont possibles de manière isolée.

En outre les accumulations de neige soufflée importantes de la semaine écoulée sont encore déclençables sur les pentes exposées au sud et à l'est. Des amateurs de sports d'hiver seuls peuvent déclencher des avalanches, pouvant atteindre une grande taille.

Les endroits dangereux sont assez fréquents et à peine identifiables par mauvaise visibilité.

Manteau neigeux

La neige fraîche et la neige soufflée de la semaine écoulée reposent sur une surface de neige ancienne défavorable particulièrement sur les pentes peu fréquentées à l'ombre au-dessus d'environ 1900 m. Les départs d'avalanches et des couches fragiles marquées profondes dans le manteau neigeux sont des indices signifiants pour la situation avalancheuse dangereuse. Des avalanches très nombreuses de moyenne et rarement grande taille ont été annoncées dans les derniers jours sur les pentes très raides exposées au nord, à l'est et au sud.

Depuis dimanche il est tombé au-dessus d'environ 1800 m jusqu'à 80 cm de neige. Samedi il fait un temps très nuageux.

Au-dessus de la limite de la forêt on trouve 60 à 90 cm de neige, localement plus. À haute altitude on trouve suivant l'influence du vent des hauteurs de neiges très différentes.

Tendance

Dimanche: Jusqu'au matin il tombera à toutes les altitudes de 10 à 20 cm de neige. Le danger d'avalanches ne diminue pas encore.