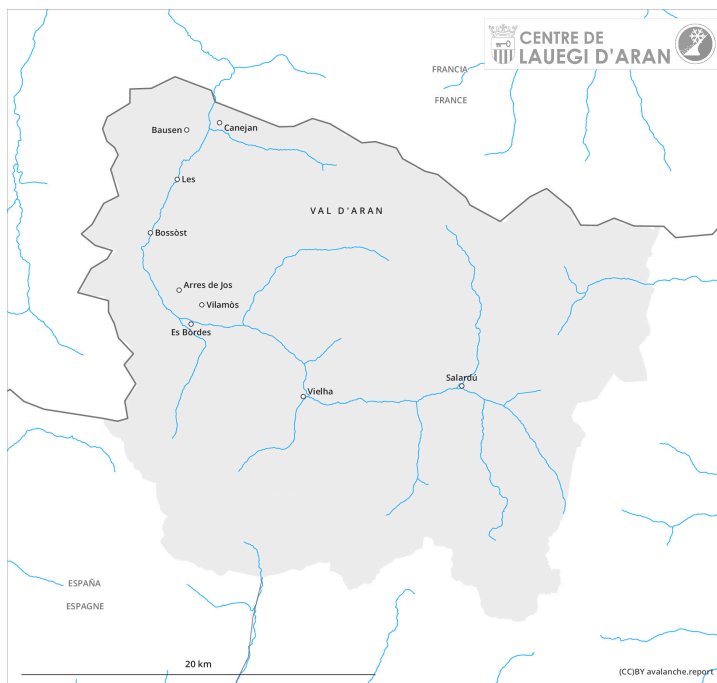
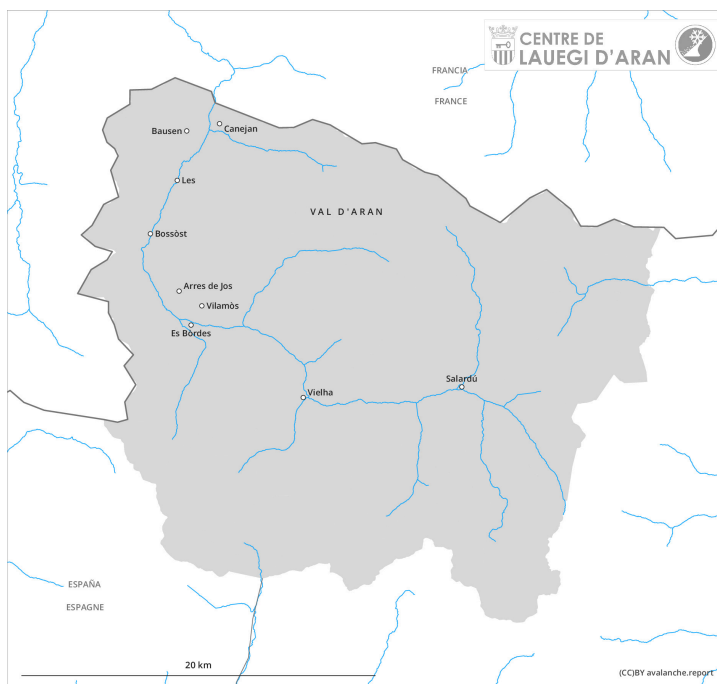


AM



PM



Grau de Perill 2 - Moderat

AM:

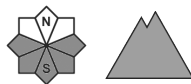


Tendència: perill d'allaus en augment ↗

enDissabte 04 02 2023



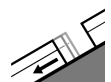
Neu humida



Snowpack stability: **fair**

Frequency: **few**

Avalanche size: **small**



Lliscaments



Snowpack stability: **fair**

Frequency: **few**

Avalanche size: **small**



Plaques de vent



2300m

Snowpack stability: **fair**

Frequency: **few**

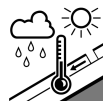
Avalanche size: **medium**

PM:



Tendència: perill d'allaus en augment ↗

enDissabte 04 02 2023



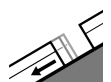
Neu humida



Snowpack stability: **very poor**

Frequency: **some**

Avalanche size: **small**



Lliscaments



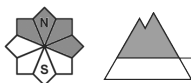
Snowpack stability: **poor**

Frequency: **some**

Avalanche size: **medium**



Plaques de vent



2300m

Snowpack stability: **fair**

Frequency: **few**

Avalanche size: **medium**

Neu humida i lliscaments són la principal font de perill. Allaus de neu seca en altitud.

Amb l'augment de la temperatura diürna i la radiació solar, són probables cada cop més nombroses allaus de neu humida sense cohesió de mida petita i, localment, mitjana. Els indrets perillosos es troben en particular als vessants assolellats molt inclinats. Als vessants herbosos molt inclinats, en qualsevol moment són possibles noves allaus de lliscament basal, fins i tot de mida mitjana.

Les acumulacions de neu ventada velles poden en alguns casos encara ser desencadenades accidentalment sobretot en vessants molt inclinats orientats a nord i est i generalment en altitud. Les

allaus aquí són de manera molt aïllada de mida mitjana però encara poden ser desencadenades per un sol muntanyenc. Els indrets perillosos es troben especialment en cubetes, canals i darrere de canvis abruptes de pendent i també prop de les carenes. Les capes febles a la neu vella poden ser desencadenades encara de manera molt aïllada als vessants obacs poc freqüentats i amb poc gruix de neu. Precaució en zones de transició de mantell prim a profund, com per exemple a l'entrada de canals i cubetes en vessants extremadament inclinats.

També als vessants extremadament inclinats obacs: Hi ha un perill apreciable de purgues seques que no s'ha de menystenir.

L'actual situació d'allaus requereix una elecció atenta de l'itinerari. Les excursions de muntanya i els descensos forapista han de començar i acabar a l'hora.

Mantell de neu

Les plaques de vent de les últimes setmanes s'han lligat força bé amb la neu vella. Les observacions sobre el terreny indiquen que la situació d'allaus és majoritàriament favorable als vessants obacs. En el transcurs de la jornada el sol i la calor causaran una progressiva humidificació del mantell de neu als vessants assolats inclinats. Un sol excursionista o freerider pot progressivament desencadenar allaus.

Per sobre del límit del bosc són presents de 50 a 100 cm de neu, localment més. En cotes mitges i altes els gruixos de neu varien molt per la influència del vent.

Tendència

El dissabte serà excepcionalment calorós. El perill d'allaus de neu humida augmentarà ja de bon matí. El perill d'allaus de neu seca romandrà invariable.