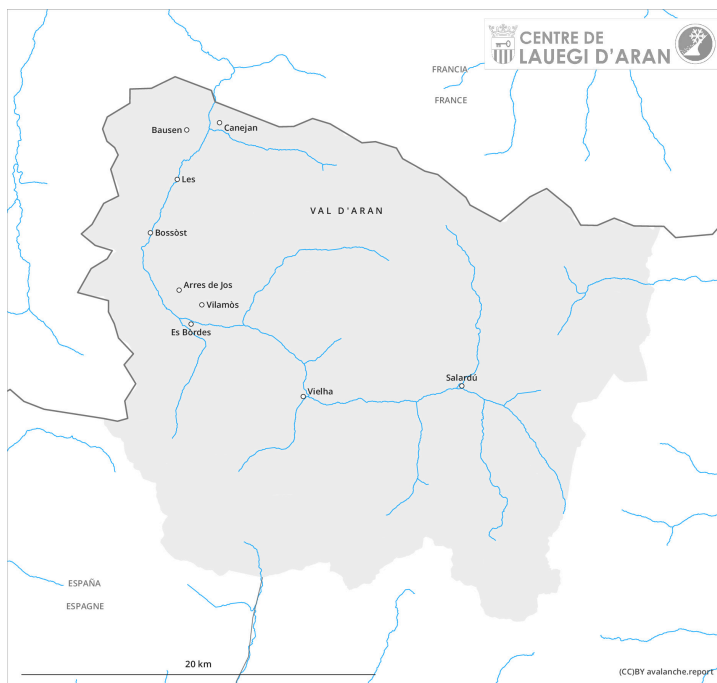
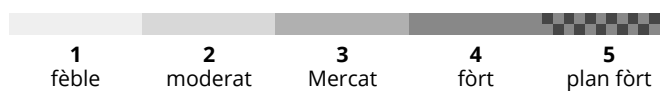
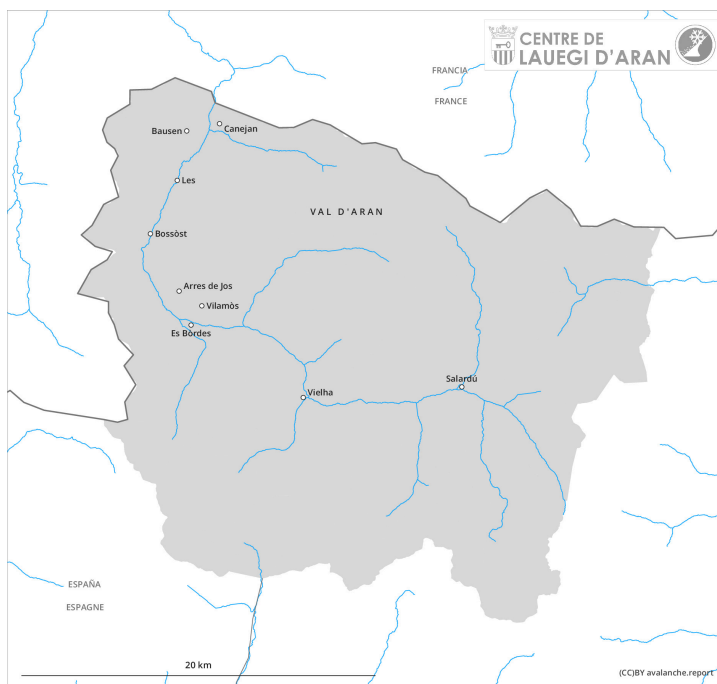


## AM



## PM

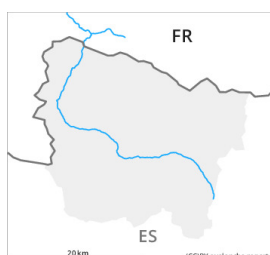


## Grad de perih 2 - Moderat

**AM:**



**Tendència: augment deth perih de lauegi** ↗  
 enDissabte 04 02 2023



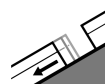
Nhèu umida



Snowpack stability: **fair**

Frequency: **few**

Avalanche size: **small**



Esguitlament de nhèu



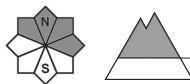
Snowpack stability: **fair**

Frequency: **few**

Avalanche size: **small**



Plaques de vent



2300m

Snowpack stability: **fair**

Frequency: **few**

Avalanche size: **medium**

**PM:**



**Tendència: augment deth perih de lauegi** ↗  
 enDissabte 04 02 2023



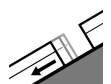
Nhèu umida



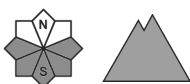
Snowpack stability: **very poor**

Frequency: **some**

Avalanche size: **small**



Esguitlament de nhèu



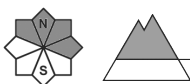
Snowpack stability: **poor**

Frequency: **some**

Avalanche size: **medium**



Plaques de vent



2300m

Snowpack stability: **fair**

Frequency: **few**

Avalanche size: **medium**

Nhèu umida e esguitlaments son era hònt principau de perih. Lauegi de nhèu seca en altitud.

Damb era pujada dera temperatura diürna e era radiacion solara, son probables cada viatge mès nombrosi lauegi de nhèu umida sense coesion de mida petita e, locaument, mejana. Es endrets perilhosi se tròben en particular enes pales soleienques fòrça arribentes. Enes pales erboses fòrça arribentes, en tot moment son possibles naui lauegi d'esguitlament basau, tanben de mida mejana.

Es acumulacions de nhèu ventada vielhes pòden en quauqui casi encara èster desencadenades

accidentaument sustot en pales fòrça arribentes orientades ath nòrd e èst e generaument en altitud. Es lauegi aciu son de manèra fòrça isolada de mida mejana mès encara pòden èster desencadenadi per un unic montanhaire. Es endrets perilhosi se tròben especiaument en conques, canaus e ath darrèr de cambis abruptes de pendent e tanben apròp des crestes. Enes pales ombrères pòc freqüentades e damb pòc celh de nhèu, es coches febles ena nhèu vielha pòden desencadenar-se encara de manèra fòrça isolada. Precaucion en zònes de transicion de celh prim a pregon, coma per exemple ena entrada de canaus e conques enes pales extrèmament arribentes.

Tanben enes pales extrèmament arribents ombrères: I a un perilh apreciable de purgues seques que non cau pas menspredar.

Era actuaui situacion de lauegi requerís ua eleccion atentiuia der itinerari. Es excursions de montanha e es baishades dehòra de pista an de començar e acabar ara ora.

## Celh de nhèu

Es plaques de vent des darrères setmanes s'an estacat fòrça ben damb era nhèu vielha. Es observacions sus eth terren indiquen qu'era situacion de lauegi ei majoritàriament favorabla enes pales ombrères. Ath long dera jornada eth solei e era calor causaràn enes pales soleienques arribentes ua progressiua umidificacion deth mantèth de nhèu. Un solet excursionista o freerider pòt progressivament desencadenar lauegi.

Per dessus deth limit deth bòsc son presenti de 50 a 100 cm de nhèu, locaument encara mès. En còtes mejanes e nautes es celhs de nhèu càmbien fòrça pera influéncia deth vent.

## Tendéncia

Eth dissabte serà excepcionalment caud Eth perilh de lauegi de nhèu umida augmentarà ja de bon maitin. Eth perilh de lauegi de nhèu seca demorarà invariable.