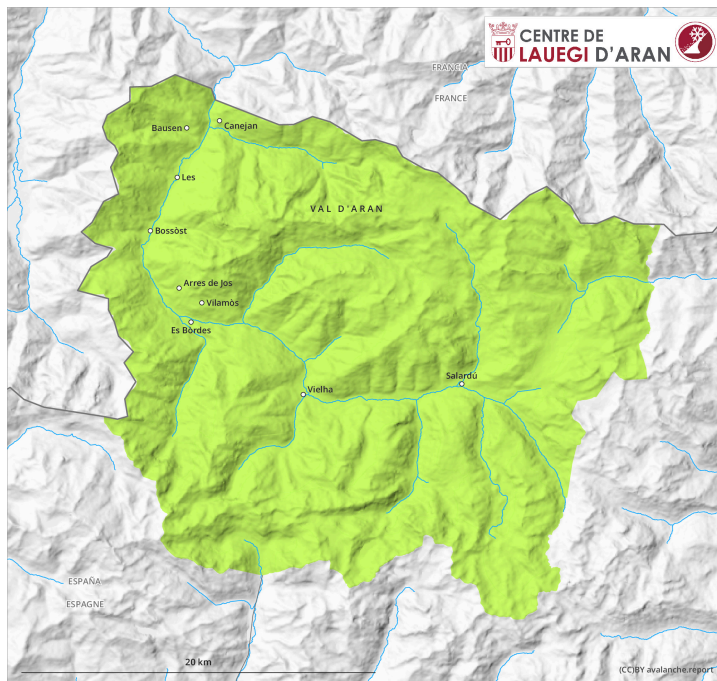
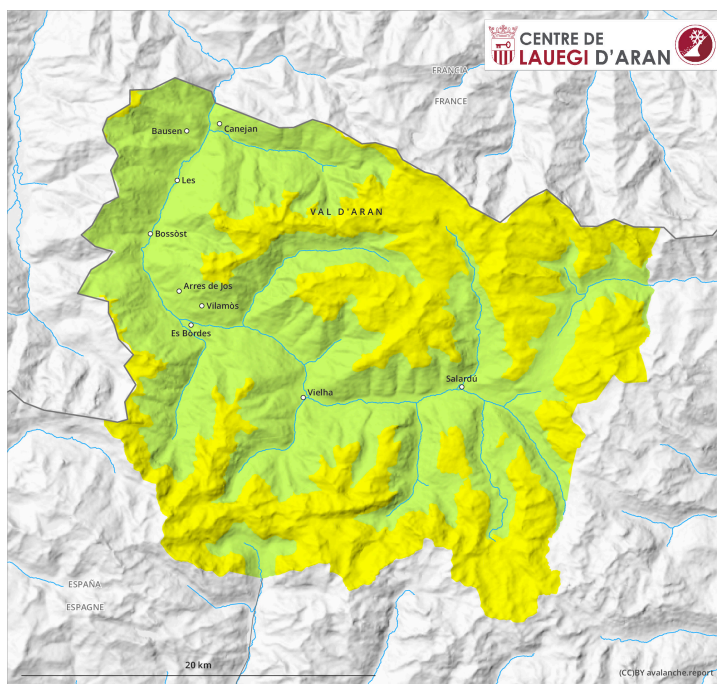


# AM



# PM

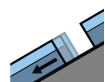


## Grad de perih 2 - Moderat

**AM:**



**Tendència: Diminucion deth perih de lauegi**  
enDeluns 06 02 2023



Esguitlament de nhèu



1800m

Snowpack stability: **fair**  
Frequency: **few**  
Avalanche size: **small**



Nhèu umida



2500m  
2000m

Snowpack stability: **fair**  
Frequency: **few**  
Avalanche size: **small**



Plaques de vent



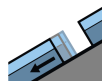
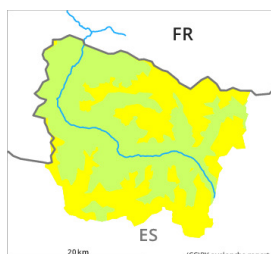
2300m

Snowpack stability: **fair**  
Frequency: **few**  
Avalanche size: **small**

**PM:**



**Tendència: Diminucion deth perih de lauegi**  
enDeluns 06 02 2023



Esguitlament de nhèu



1800m

Snowpack stability: **poor**  
Frequency: **some**  
Avalanche size: **medium**



Nhèu umida



2500m  
2000m

Snowpack stability: **very poor**  
Frequency: **some**  
Avalanche size: **small**



Plaques de vent



2300m

Snowpack stability: **fair**  
Frequency: **few**  
Avalanche size: **small**

Encara possibles lauegi d'esguitlament basau e purgues de nhèu umida. Possibles de manèra isolada lauegi de nhèu seca.

Damb era pujada dera temperatura diürna e era radiacion solara, son encara possibles purgues de nhèu umida de mida petita. Es endrets perilhosi se tròben en particular enes pales soleienques fòrça arribentes en còtes mejanes. Enes pales erboses fòrça arribentes, en tot moment son possibles naui lauegi d'esguitlament basau, tanben de mida mejana.

Es acumulacions de nhèu ventada vielhes pòden en quauqui casi encara èster desencadenades

accidentaument sustot en pales fòrça arribentes orientades ath nòrd e èst e en altitud. Es lauegi aciu son en generau de mida petita mès encara pòden èster desencadenadi per un unic montanhaire. Es endrets perilhosi se tròben especiaument en conques, canaus e ath darrèr de cambis abruptes de pendent e tanben apròp des crestes. Enes pales ombrères pòc frequentades e damb pòc celh de nhèu, es coches febles ena nhèu vielha pòden desencadenar-se encara de manèra fòrça isolada.

Tanben enes pales extrèmament arribents ombrères: I a un cèrt perilh de purgues seques.

Era actuaú situacion de lauegi requerís ua eleccion atentiuá der itinerari.

## Celh de nhèu

Enes darrèri dies an queigut quauqu'uns lauegi d'esguitlament basau e purgues de nhèu umida. Ath long dera jornada eth solei e era calor causaràn enes pales soleienques fòrça arribentes ua leugèra umidificacion deth mantèth de nhèu. Es plaques de vent des darrères setmanes s'an estacat fòrça ben damb era nhèu vielha. Es observacions sus eth terren indiquen qu'era situacion de lauegi ei majoritàriament favorabla enes pales ombrères.

Per dessus deth limit deth bòsc son presenti de 50 a 100 cm de nhèu, locaument encara mès. En còtes mejanes e nautes es celhs de nhèu càmbien fòrça pera influéncia deth vent.

## Tendéncia

Eth deluns serà heired Eth perilh de lauegi d'esguitlament basau e de purgues de nhèu umida disminuirà rapidament. Eth vent damb bohades fòrtes transportarà era nhèu vielha de febla coesion. Sustot apròp des crestes, en canaus e conques e tanben en altitud se formaràn plaques de vent de mida petita.