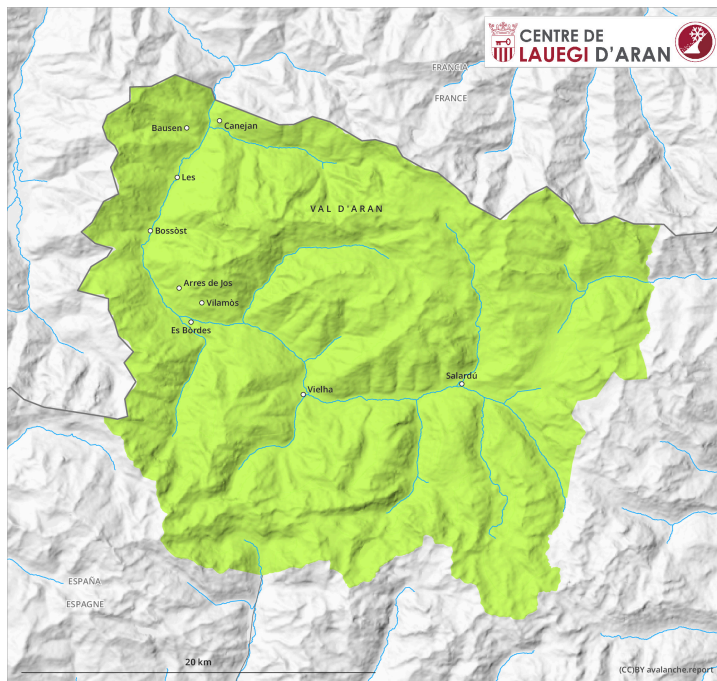
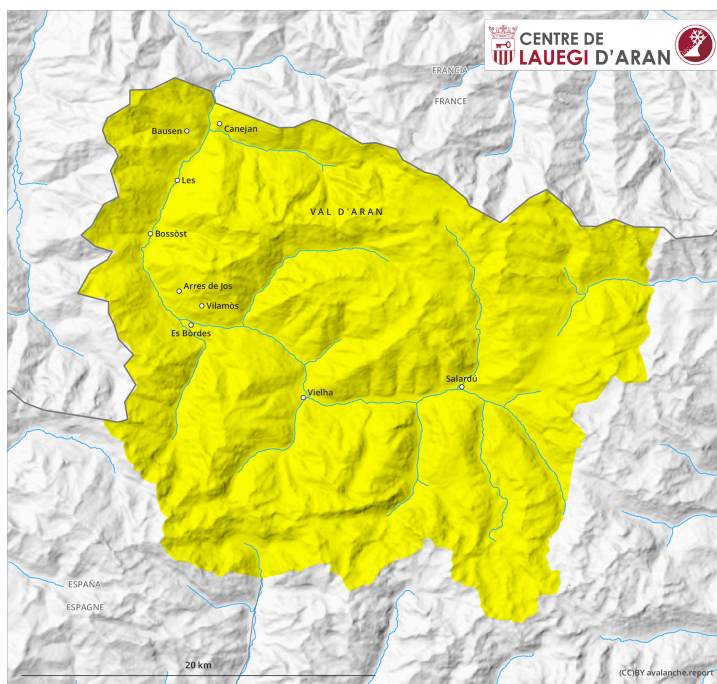


AM

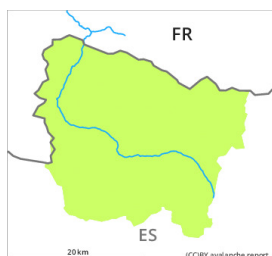


PM



Grau de Perill 2 - Moderat

AM:



Tendència: perill d'allaus en augment 
enDimecres 08 02 2023



Plaques de vent



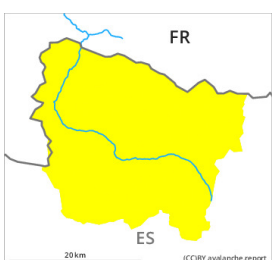
2000m

Snowpack stability: **poor**

Frequency: **few**

Avalanche size: **small**

PM:



Tendència: perill d'allaus en augment 
enDimecres 08 02 2023



Plaques de vent



Snowpack stability: **poor**

Frequency: **some**

Avalanche size: **small**

El problema de neu ventada recent és la principal font de perill. Als vessants obacs, en el transcurs de la jornada s'assolirà eventualment el grau de perill 2 (moderat).

El vent amb ratxes fortes transportarà la neu vella de feble cohesió. Les noves acumulacions de neu ventada es formaran als vessants propers a les carenes orientats a nord i oest. Aquestes no es lligaran bé amb la neu vella especialment en vessants obacs. Les allaus són de mida en general petita però sovint fàcils de desencadenar.

Amb la neu recent i el vent fort, durant la tarda el nombre i l'extensió dels indrets perillosos augmentarà.

Mantell de neu

El dimarts caurà una mica de neu sobretot a l'est i al sud. El vent serà, prop de les carenes, de moderat a fort.

Per sobre del límit del bosc són presents de 50 a 70 cm de neu, localment més. En cotes mitges i altes els gruixos de neu varien molt per la influència del vent. Als vessants protegits del vent obacs: El mantell de neu s'ha facetat i és feble. Als vessants assolats: El mantell de neu està ben consolidat, amb una crosta de regel a la superfície.

Tendència

El dimecres serà força assolat. Les acumulacions de neu ventada més recents es lligaran lentament amb la neu vella.