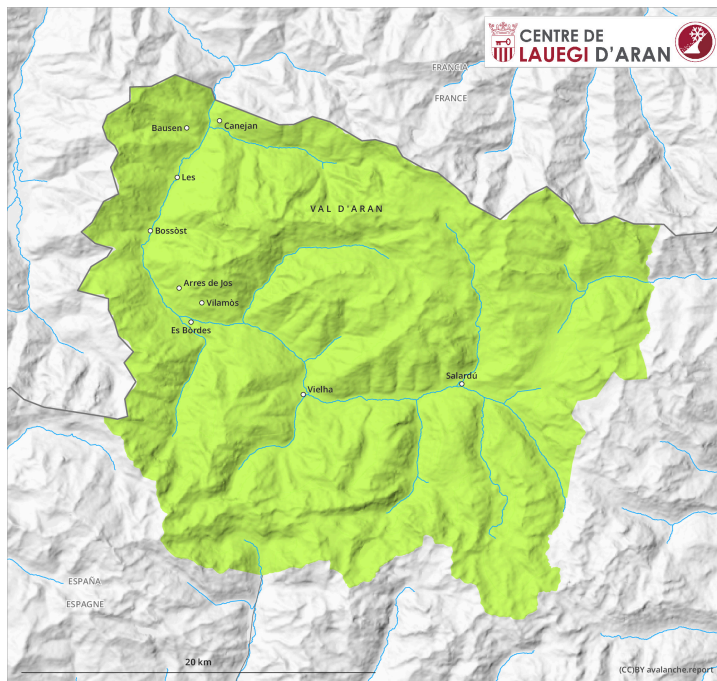
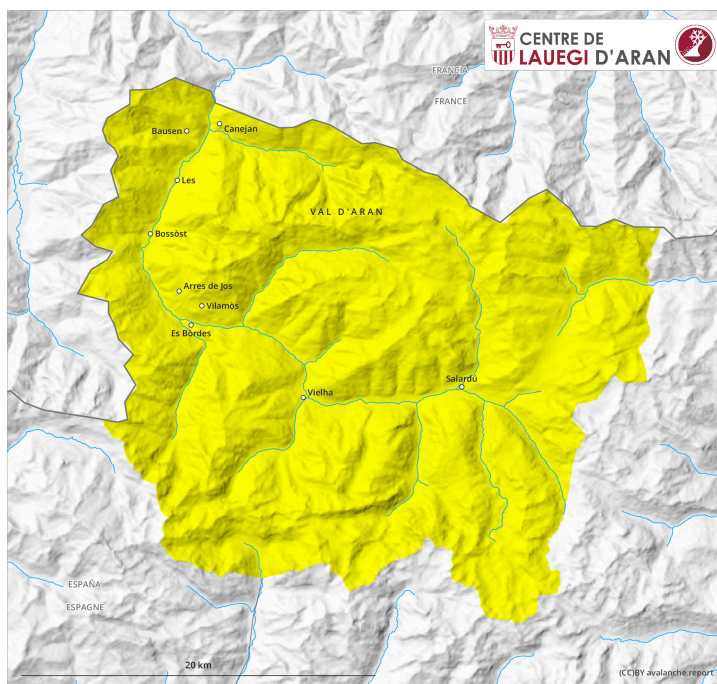


## Matin



## Après-midi



## Degré de danger 2 - Limité

AM:



**Tendance: Augmentation du danger d'avalanche**  
le Mercredi 08 02 2023



Neige soufflée  
(Neige ventée)



2000m

Snowpack stability: **poor**  
Frequency: **few**  
Avalanche size: **small**

PM:



**Tendance: Augmentation du danger d'avalanche**  
le Mercredi 08 02 2023



Neige soufflée  
(Neige ventée)



Snowpack stability: **poor**  
Frequency: **some**  
Avalanche size: **small**

Neige récemment soufflée constituant le danger principal. En cours de journée sur les pentes à l'ombre éventuellement le degré de danger 2, "limité" sera atteint.

Le vent parfois fort transporte la neige ancienne meuble. Les accumulations récentes de neige soufflée se forment sur les pentes proches des crêtes exposées au nord et à l'ouest. Elles se lient mal avec la neige ancienne surtout sur les pentes à l'ombre. Les avalanches sont plutôt petites mais souvent facilement déclençables.

Avec la neige fraîche et le vent fort le nombre et l'étendue des endroits dangereux augmentent l'après-midi.

### Manteau neigeux

Mardi il tombera un peu de neige surtout à l'est et au sud. Le vent souffle à proximité des crêtes modérément à fortement.

Au-dessus de la limite de la forêt on trouve 50 à 70 cm de neige, localement plus. À moyenne et haute altitude on trouve suivant l'influence du vent des hauteurs de neiges très différentes. Sur les pentes protégées du vent à l'ombre: Le manteau neigeux a subi une métamorphose constructive à grains anguleux et est fragile. Sur les pentes ensoleillées: Le manteau neigeux est bien solidifié, avec une croûte de regel à la surface.

### Tendance

Mercredi il fait un temps généralement ensoleillé. Les accumulations plus récentes de neige soufflée ne se lient que lentement avec la neige ancienne.