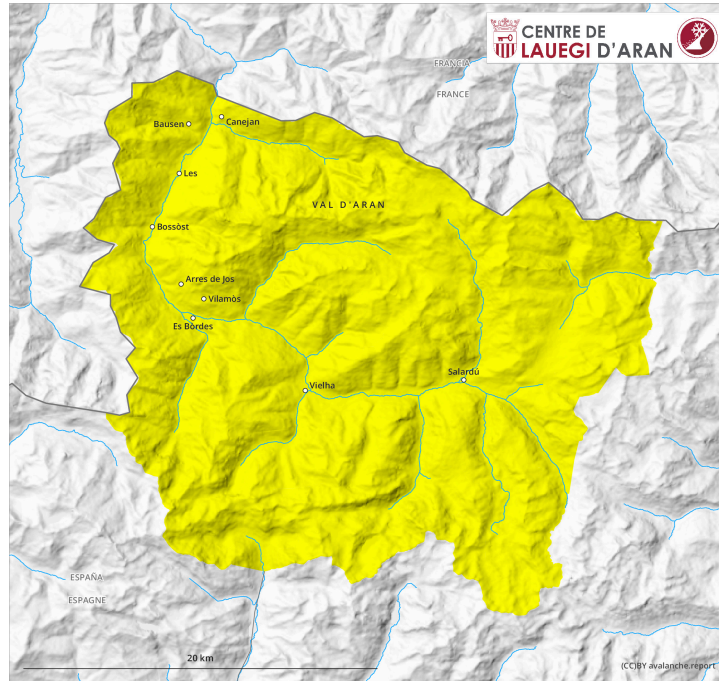
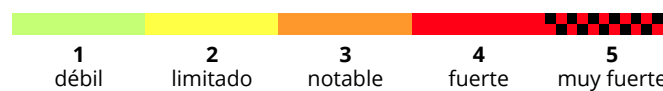
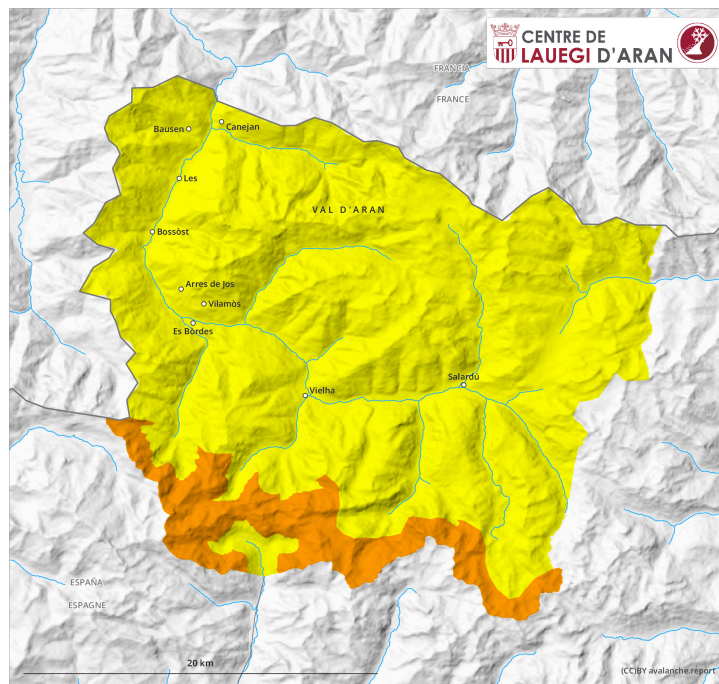


AM

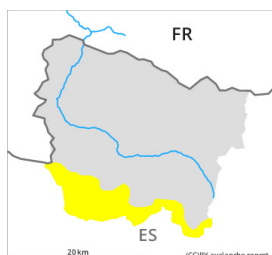



PM



Grado de Peligro 3 - Notable

AM:



Tendencia: peligro de aludes en aumento 
enViernes24 02 2023



Placas de viento



2000m

Snowpack stability: **poor**
Frequency: **some**
Avalanche size: **medium**

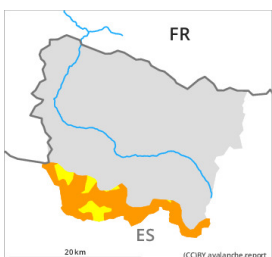


Nieve reciente




Snowpack stability: **poor**
Frequency: **some**
Avalanche size: **small**

PM:



2000m

Tendencia: peligro de aludes en aumento 
enViernes24 02 2023



Placas de viento



2000m

Snowpack stability: **very poor**
Frequency: **many**
Avalanche size: **medium**



Nieve reciente



Snowpack stability: **very poor**
Frequency: **some**
Avalanche size: **small**

Nieve reciente y nieve venteada en el transcurso de la jornada. Probablemente el grado de peligro 3 (notable) se alcanzará a partir del mediodía.

La nieve reciente así como las placas de viento formadas por el viento del sur representan la principal fuente de peligro. Los aludes de nieve seca pueden progresivamente ser desencadenadas muy fácilmente o de forma natural. Sobre todo en las laderas umbrías protegidas del viento estos pueden desencadenarse por el manto de nieve antigua facetada y localmente alcanzar un tamaño mediano. Los lugares peligrosos son resultan difíciles de reconocer con poca visibilidad. En los sectores más afectados por las precipitaciones, estos lugares peligrosos son más frecuentes y el peligro es mayor. Sobre todo allá donde nieva más por la tarde se podrá llegar al grado de peligro 3 (notable).

Manto nivoso

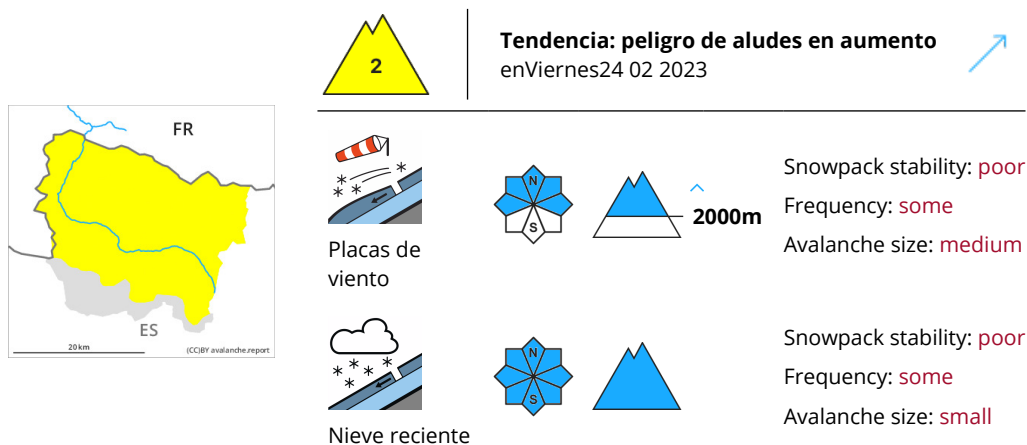
Jueves: Hasta la tarde caerán 20 cm de nieve por encima de los 2000 m aproximadamente, localmente hasta 30 cm. El viento soplará, cerca de los cordales, de moderado a fuerte. La nieve reciente y la nieve venteada se depositarán encima de una superficie desfavorable del manto de nieve antigua en laderas umbrías protegidas del viento y en cotas medias y altas. Estas se volverán cada vez más inestables.

En alta montaña los espesores de nieve varían mucho por la influencia del viento. En cotas medias y altas están presentes de 40 a 100 cm de nieve, localmente aún más.

Tendencia

Viernes: A consecuencia de la nieve reciente y el viento fuerte, adicional aumento del peligro de aludes de nieve seca.

Grado de Peligro 2 - Limitado



Nieve reciente y nieve venteada en el transcurso de la jornada.

La nieve reciente así como las placas de viento formadas por el viento del sur representan la principal fuente de peligro. Los aludes de nieve seca pueden progresivamente ser desencadenadas muy fácilmente o de forma natural. Sobre todo en las laderas umbrías protegidas del viento estos pueden desencadenarse por el manto de nieve antigua facetada y localmente alcanzar un tamaño mediano. Los lugares peligrosos son resultan difíciles de reconocer con poca visibilidad. En los sectores más afectados por las precipitaciones, estos lugares peligrosos son más frecuentes y el peligro es mayor. Sobre todo allá donde nieva más por la tarde se podrá llegar al grado de peligro 3 (notable).

Manto nivoso

Jueves: Hasta la tarde caerán 10 cm de nieve por encima de los 2000 m aproximadamente, localmente hasta 20 cm. El viento soplará, cerca de los cordales, de moderado a fuerte. La nieve reciente y la nieve venteada se depositarán encima de una superficie desfavorable del manto de nieve antigua en laderas umbrías protegidas del viento y en cotas medias y altas. Estas se volverán cada vez más inestables.

En alta montaña los espesores de nieve varían mucho por la influencia del viento. En cotas medias y altas están presentes de 40 a 100 cm de nieve, localmente aún más.

Tendencia

Viernes: Con la intensificación de las nevadas, claro aumento del peligro de aludes de nieve seca.