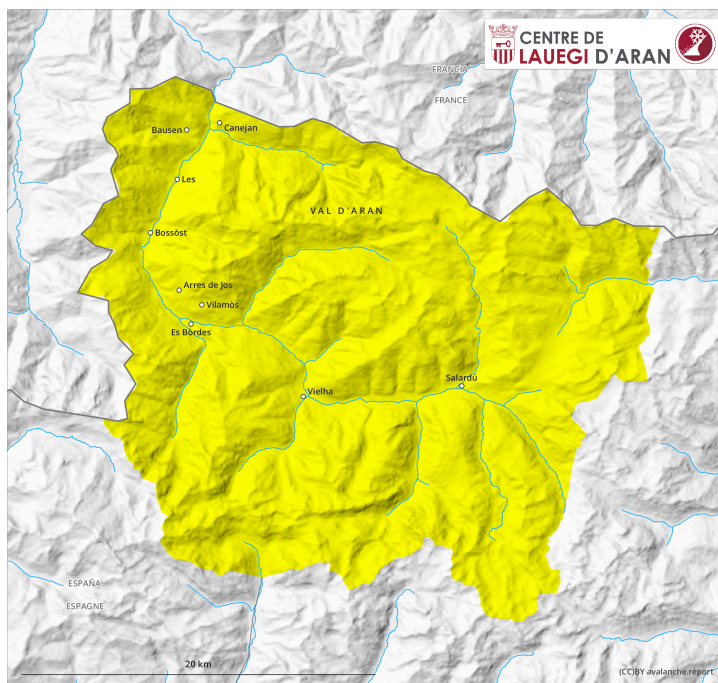
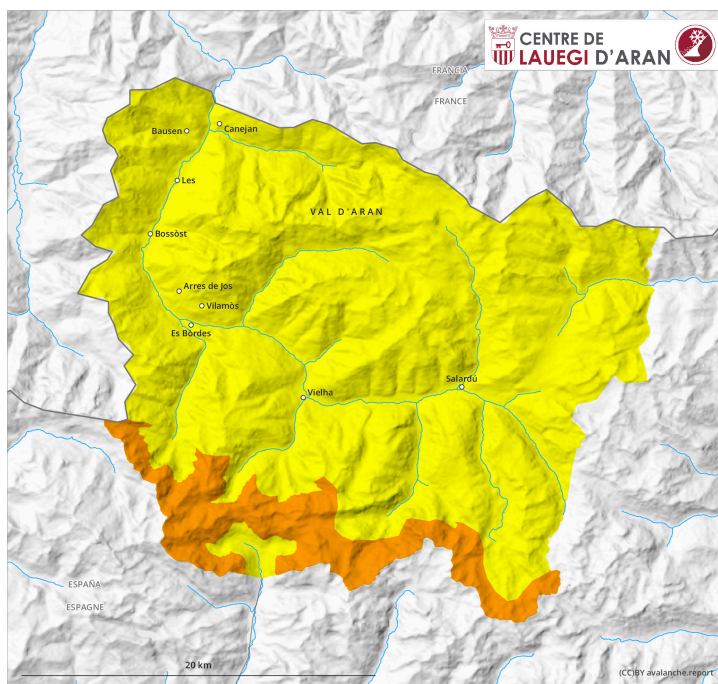


## Matin

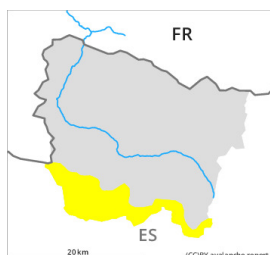


## Après-midi



## Degré de danger 3 - Marqué

**AM:**



**Tendance: Augmentation du danger d'avalanche**  
leVendredi 24 02 2023



Neige soufflée  
(Neige ventée)



2000m

Snowpack stability: **poor**  
Frequency: **some**  
Avalanche size: **medium**

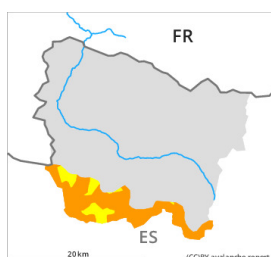


Neige fraîche



Snowpack stability: **poor**  
Frequency: **some**  
Avalanche size: **small**

**PM:**



**Tendance: Augmentation du danger d'avalanche**  
leVendredi 24 02 2023



Neige soufflée  
(Neige ventée)



2000m

Snowpack stability: **very poor**  
Frequency: **many**  
Avalanche size: **medium**



Neige fraîche



Snowpack stability: **very poor**  
Frequency: **some**  
Avalanche size: **small**

Neige fraîche et soufflée en cours de journée. Le degré de danger 3, "marqué" est atteint probablement à partir de midi.

La neige fraîche ainsi que les accumulations de neige soufflée se formant avec le vent de sud constituent le danger principal. Des avalanches sèches peuvent de plus en plus être déclenchées très facilement ou se déclencher spontanément. Elles peuvent être déclenchées dans la neige ancienne ayant subi une métamorphose constructive à grain anguleux surtout sur les pentes protégées du vent à l'ombre et atteindre parfois une taille moyenne. Les endroits dangereux sont à peine identifiables par mauvaise visibilité. Dans les régions concernées par les précipitations principales ces endroits dangereux sont plus fréquents et le danger plus élevé. Particulièrement là où il tombe plus de neige le degré de danger 3, "marqué" peut, en après-midi, être atteint.

### Manteau neigeux

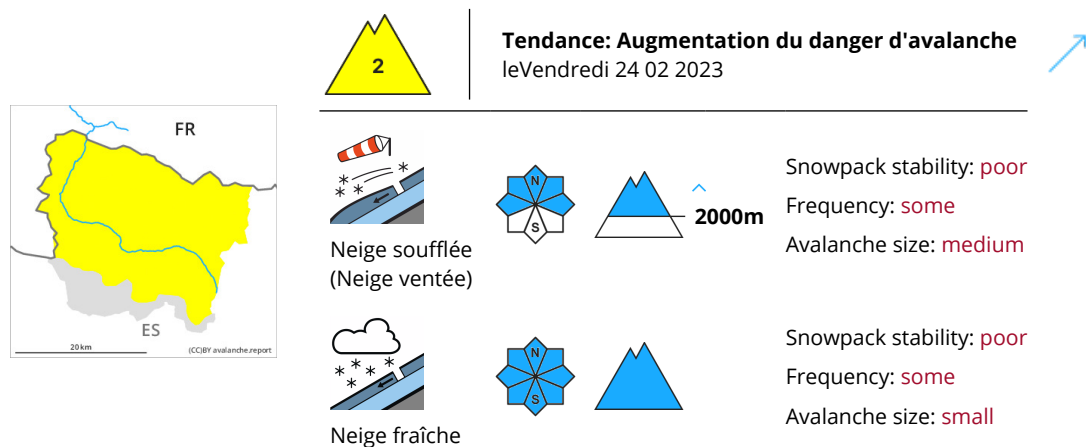
Jeudi: Jusqu'en après-midi il tombera au-dessus d'environ 2000 m 20 cm de neige, localement jusqu'à 30 cm. Le vent souffle à proximité des crêtes modérément à fortement. La neige fraîche et la neige soufflée se déposeront sur une surface de neige ancienne défavorable sur les pentes protégées du vent à l'ombre et à moyenne et haute altitude. Elles deviennent de plus en plus fragiles.

En haute montagne on trouve suivant l'influence du vent des hauteurs de neiges très différentes. À moyenne et haute altitude on trouve 40 à 100 cm de neige, localement plus.

## Tendance

Vendredi: Augmentation étendue du danger d'avalanches sèches avec la neige fraîche et le vent fort.

## Degré de danger 2 - Limité



### Neige fraîche et soufflée en cours de journée.

La neige fraîche ainsi que les accumulations de neige soufflée se formant avec le vent de sud constituent le danger principal. Des avalanches sèches peuvent de plus en plus être déclenchées très facilement ou se déclencher spontanément. Elles peuvent être déclenchées dans la neige ancienne ayant subi une métamorphose constructive à grain anguleux surtout sur les pentes protégées du vent à l'ombre et atteindre parfois une taille moyenne. Les endroits dangereux sont à peine identifiables par mauvaise visibilité. Dans les régions concernées par les précipitations principales ces endroits dangereux sont plus fréquents et le danger plus élevé. Particulièrement là où il tombe plus de neige le degré de danger 3, "marqué" peut, en après-midi, être atteint.

### Manteau neigeux

Jeudi: Jusqu'en après-midi il tombera au-dessus d'environ 2000 m 10 cm de neige, localement jusqu'à 20 cm. Le vent souffle à proximité des crêtes modérément à fortement. La neige fraîche et la neige soufflée se déposeront sur une surface de neige ancienne défavorable sur les pentes protégées du vent à l'ombre et à moyenne et haute altitude. Elles deviennent de plus en plus fragiles.

En haute montagne on trouve suivant l'influence du vent des hauteurs de neiges très différentes. À moyenne et haute altitude on trouve 40 à 100 cm de neige, localement plus.

### Tendance

Vendredi: Augmentation marquée du danger d'avalanches sèches avec l'intensification des chutes de neige.