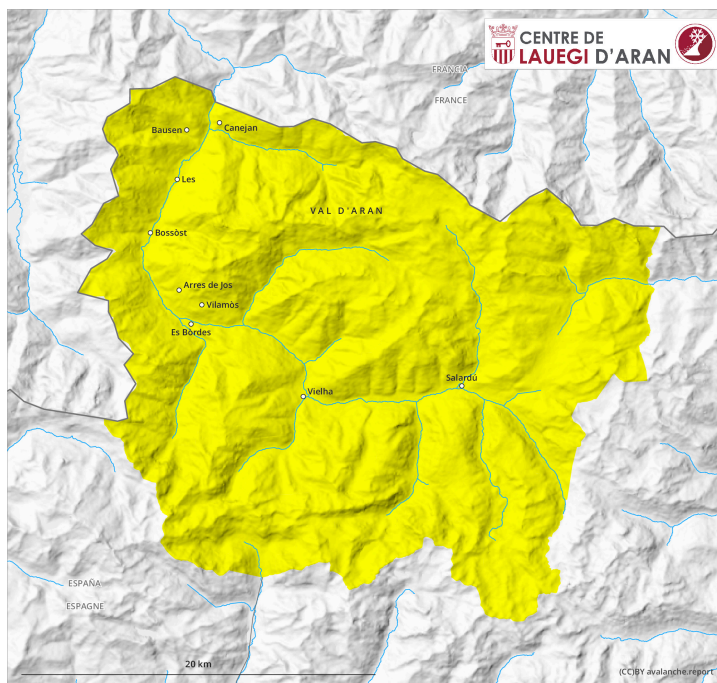
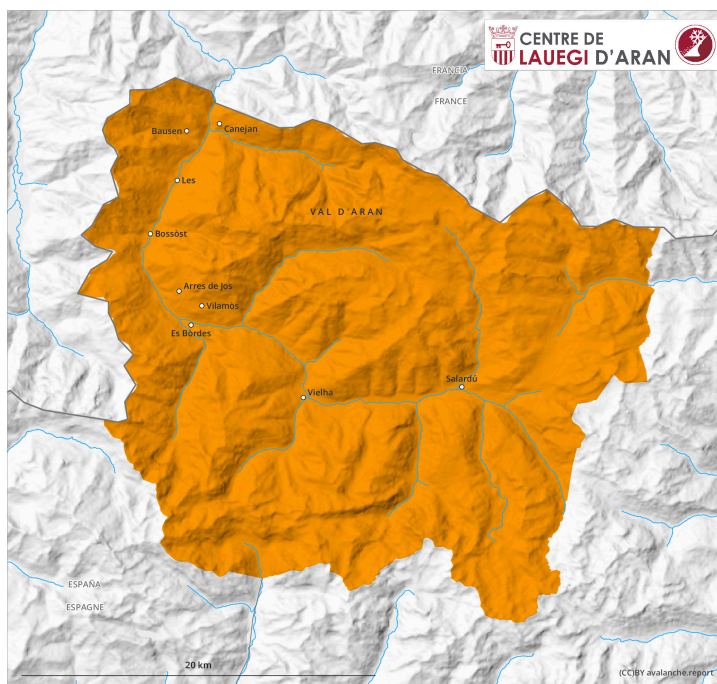


AM

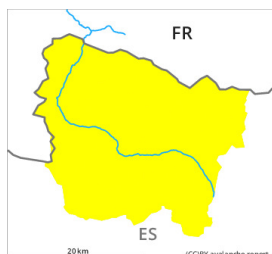


PM



Grado de Peligro 3 - Notable

AM:



Tendencia: peligro de aludes en disminución
en Martes 14 03 2023



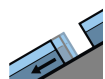
Nieve húmeda



Snowpack stability: **poor**

Frequency: **some**

Avalanche size: **medium**



Deslizamientos



Snowpack stability: **very poor**

Frequency: **few**

Avalanche size: **medium**

PM:



Tendencia: peligro de aludes en disminución
en Martes 14 03 2023



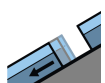
Nieve húmeda



Snowpack stability: **very poor**

Frequency: **some**

Avalanche size: **medium**



Deslizamientos



Snowpack stability: **very poor**

Frequency: **few**

Avalanche size: **medium**

El problema de nieve húmeda es la principal fuente de peligro.

Por debajo de los 2500 m aproximadamente son posibles avalanchas de nieve húmeda de tamaño pequeño y, localmente, mediano. Estos pueden en algunos lugares ser desencadenadas fácilmente. Los lugares peligrosos se encuentran sobre todo en las laderas inclinadas noroeste a sudeste por el este. A consecuencia del aumento de la temperatura diurna, a partir de mediodía son probables de forma aislada avalanchas de nieve húmeda o muy húmeda, que de manera aislada pueden llegar a ser grandes. Además son posibles algunos aludes de deslizamiento basal. En todas las cotas, en el transcurso de la jornada se alcanzará el grado de peligro 3 (notable).

Es importante una elección cuidadosa del itinerario.

Manto nivoso

La superficie del manto de nieve casi no se ha vuelto a helar y se ablandará rápidamente. En todas las orientaciones por debajo de los 2400 m aproximadamente: El manto de nieve es muy húmedo.

En cotas medias y altas están presentes de 40 a 80 cm de nieve, localmente aún más. En todos los sectores hay menos nieve de lo habitual. En las laderas solanas inclinadas en cotas bajas y medias no hay nieve.

Tendencia

Martes: Con el enfriamiento, progresivo descenso del peligro de aludes de nieve húmeda. A consecuencia de la nieve reciente y el viento, progresivo aumento del peligro de aludes de nieve seca.