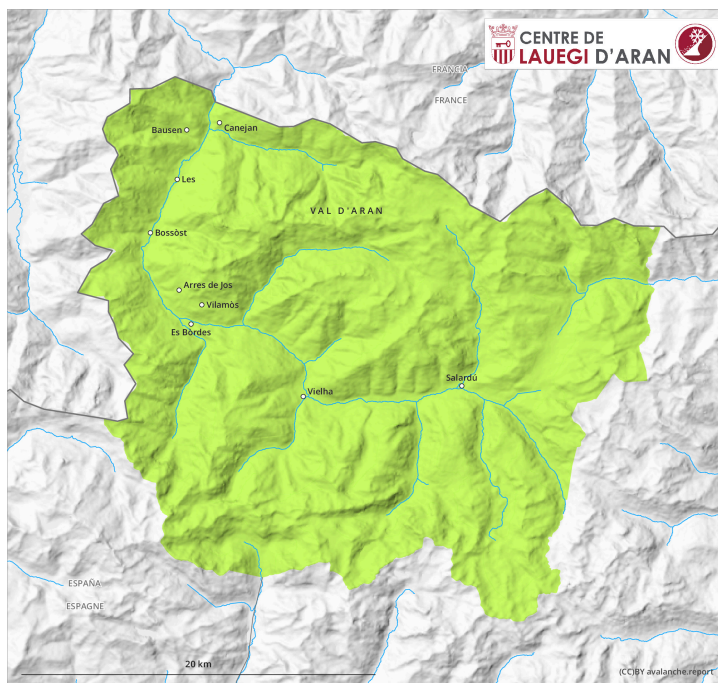
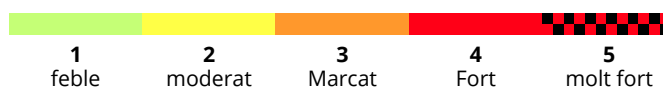
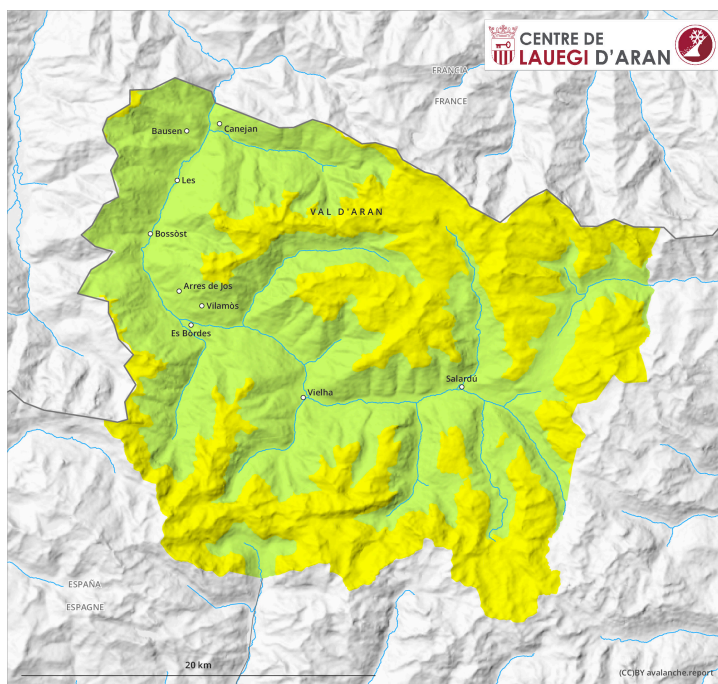


AM



PM



Grau de Perill 2 - Moderat

AM:**Tendència: Perill d'allaus constant** →

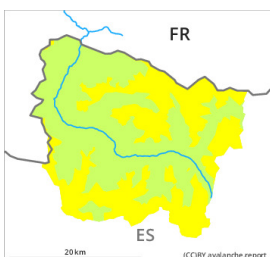
enDivendres 17 03 2023



Neu humida



2000m

Snowpack stability: **fair**Frequency: **few**Avalanche size: **small****PM:**

2000m

Tendència: Perill d'allaus constant →

enDivendres 17 03 2023



Neu humida



2000m

Snowpack stability: **poor**Frequency: **some**Avalanche size: **small**

Purgues de neu humida al llarg del dia sobretot als vessants assolellats molt inclinats.

A conseqüència de l'augment de la temperatura diürna i la radiació solar, en el transcurs de la jornada són possibles noves purgues de neu humida, però majoritàriament petites. Els indrets perillosos es troben sobretot als vessants assolellats molt inclinats per sobre dels 2300 m aproximadament i també als vessants obacs per sota dels 2300 m aproximadament. Les allaus humides poden progressivament ser desencadenades al pas d'una persona o de manera natural.

Les noves acumulacions de neu ventada s'han lligat força bé amb la neu vella. Aquestes pràcticament ja no és possible desencadenar-les.

Les petites allaus poden arrossegar i fer caure una persona. Les excursions de muntanya i els descensos forapista han de començar i acabar d'hora. L'actual situació d'allaus requereix una elecció atenta de l'itinerari.

Mantell de neu

Dijous: La superfície del mantell de neu es reglarà per formar una crosta portant i s'estovarà al llarg del dia. En el transcurs de la jornada el sol i la calor causaran una progressiva humidificació del mantell de neu sobretot als vessants assolellats molt inclinats.

En cotes mitges i altes són presents de 30 a 60 cm de neu, localment més. A tots els sectors hi ha menys neu de l'habitual. Als vessants assolellats inclinats en cotes baixes i mitges no hi ha neu.

Tendència

Divendres: Fins que no baixin les temperatures, escàs afebliment del perill d'allaus de neu humida.