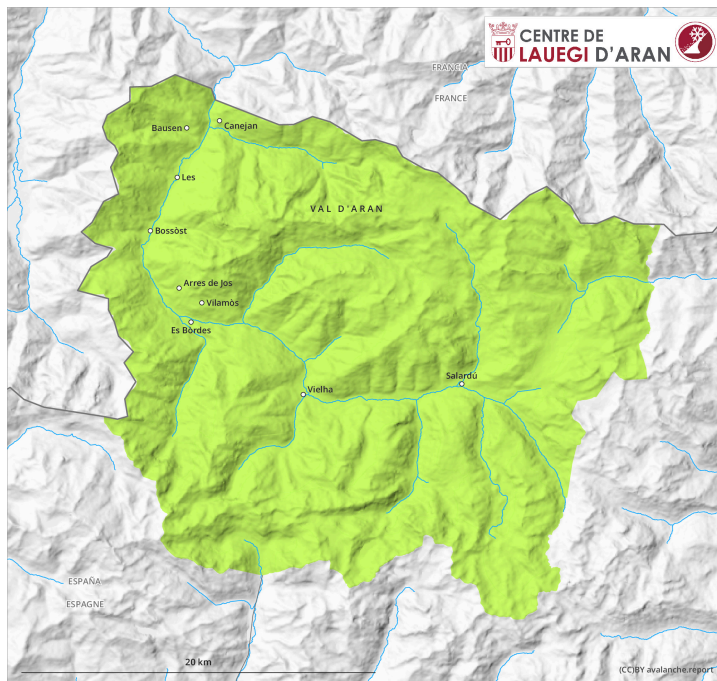
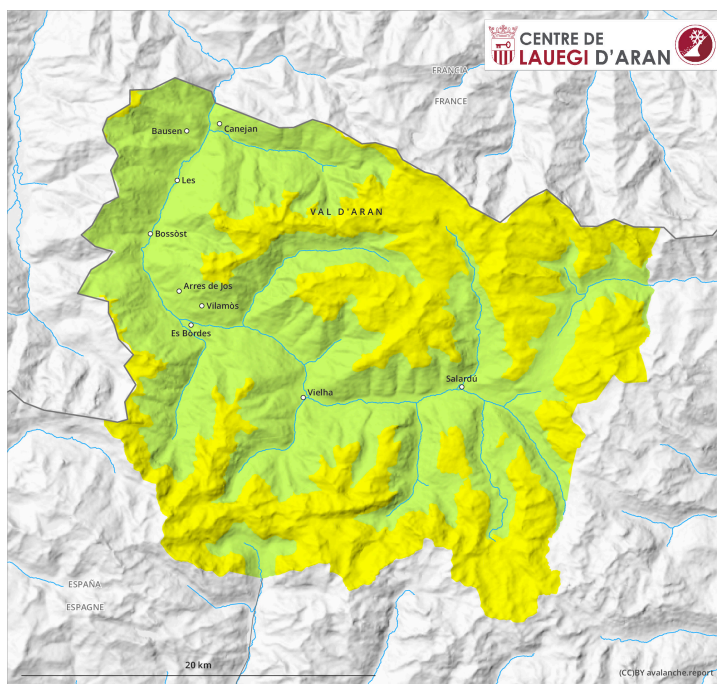


Mattina



pomeriggio



Grado Pericolo 2 - Moderato

AM:



Tendenza: **Pericolo valanghe stabile** →

per Martedì il 21.03.2023



Neve bagnata



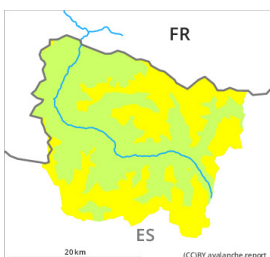
2000m

Snowpack stability: **poor**

Frequency: **some**

Avalanche size: **small**

PM:



1800m

Tendenza: **Pericolo valanghe stabile** →

per Martedì il 21.03.2023



Neve bagnata



1800m

Snowpack stability: **very poor**

Frequency: **some**

Avalanche size: **small**

Attenzione alle colate umide nel corso della giornata.

Con la neve fresca, nel corso della giornata sono previste colate umide, ma per lo più solo di piccole dimensioni. I punti pericolosi si trovano soprattutto sui pendii molto ripidi così come a tutte le esposizioni al di sopra dei 1800 m circa. Queste possono progressivamente distaccarsi in seguito al passaggio di persone oppure spontaneamente. Con il rialzo termico e l'irradiazione solare diurni, nel corso della giornata il numero e le dimensioni dei punti pericolosi aumenteranno. Già una valanga di piccole dimensioni può provocare il trascinarsi e la caduta di persone. Le escursioni dovrebbero iniziare e terminare presto.

Manto nevoso

Sabato sono caduti da 5 a 10 cm di neve al di sopra dei 2000 m circa, localmente anche di più. Il vento debole ha causato il trasporto della neve. In molti punti la neve fresca poggia su un manto di neve vecchia umida. Il sole e il calore causeranno nel corso della giornata a tutte le esposizioni un progressivo inumidimento del manto nevoso.

Alle quote medie e alte sono presenti dai 20 ai 50 cm di neve, localmente anche di più. In tutte le regioni c'è meno neve di quella solitamente presente in questo periodo. Sui pendii soleggiati ripidi alle quote di bassa e media montagna non c'è neve. Ad alta quota e in alta montagna l'innevamento è estremamente variabile a seconda dell'azione del vento.

Tendenza

Martedì: Con il raffreddamento, leggero calo del pericolo di valanghe umide.