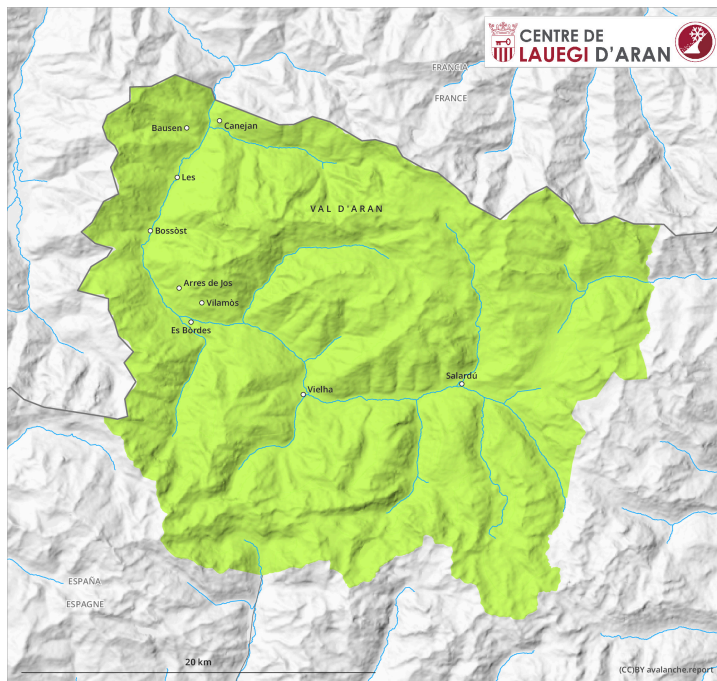
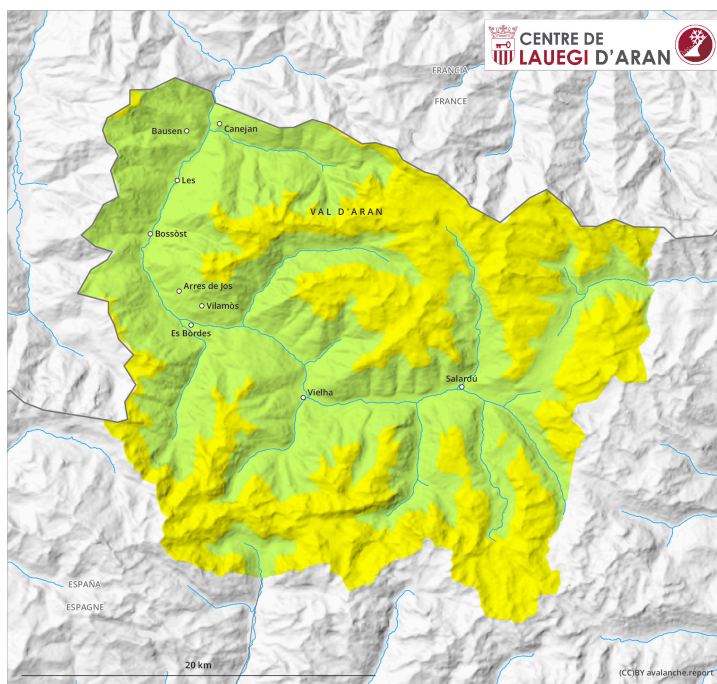


Matin



Après-midi



Degré de danger 2 - Limité

AM:



Tendance: danger d'avalanche constant →

leMardi 21 03 2023



Avalanches mouillées
(Neige humide)



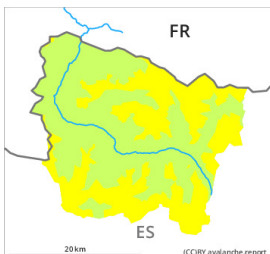
2000m

Snowpack stability: **poor**

Frequency: **some**

Avalanche size: **small**

PM:



1800m

Tendance: danger d'avalanche constant →

leMardi 21 03 2023



Avalanches mouillées
(Neige humide)



1800m

Snowpack stability: **very poor**

Frequency: **some**

Avalanche size: **small**

Des coulées humides en cours de journée sont à prendre en considération.

Avec la neige fraîche en cours de journée des coulées humides sont à attendre, mais en général uniquement de petite taille. Les endroits dangereux se situent surtout sur les pentes très raides ainsi qu'à toutes les expositions au-dessus d'environ 1800 m. Celles-ci peuvent de plus en plus être déclenchées par des personnes ou se déclencher spontanément. Avec le réchauffement diurne et le rayonnement solaire le nombre et l'étendue des endroits dangereux augmentent en cours de journée. Même une petite avalanche peut entraîner des personnes et les faire chuter. Les randonnées devraient être commencées et terminées tôt.

Manteau neigeux

Samedi il est tombé au-dessus d'environ 2000 m de 5 à 10 cm de neige, localement plus. Le vent faible a transporté de la neige. La neige fraîche repose en général sur un manteau neigeux humide. Le soleil et la chaleur entraînent en cours de journée à toutes les expositions une humidification croissante du manteau neigeux.

À moyenne et haute altitude on trouve 20 à 50 cm de neige, localement plus. Dans toutes les régions on observe moins de neige que d'habitude. Sur les pentes raides ensoleillées à basse et moyenne altitude il n'y a pas de neige. À haute altitude et en haute montagne on trouve suivant l'influence du vent des hauteurs de neiges très différentes.

Tendance

Mardi: Diminution légère du danger d'avalanches humides avec le refroidissement.