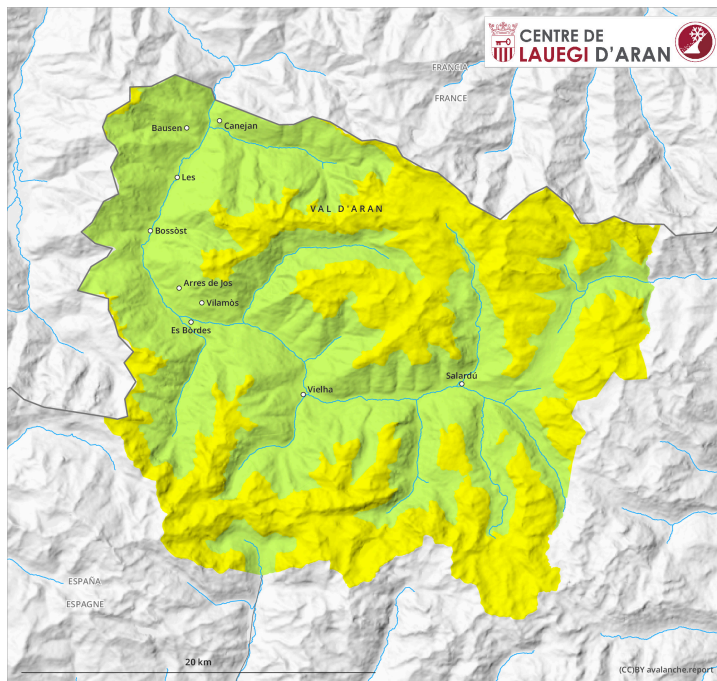
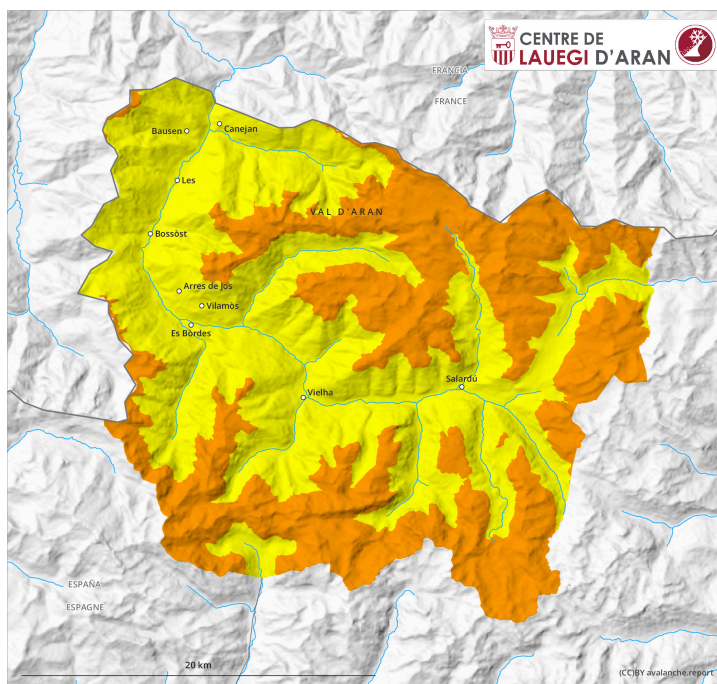
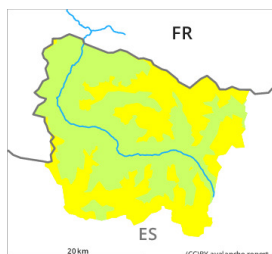


Mattina



pomeriggio



Grado Pericolo 3 - Marcato**AM:**
Tendenza: Pericolo valanghe in diminuzione
 per Lunedì il 03.04.2023
 

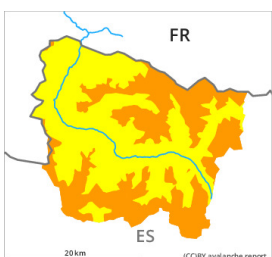

Neve ventata



2100m

Snowpack stability: **poor**Frequency: **some**Avalanche size: **medium**

Neve fresca

Snowpack stability: **poor**Frequency: **few**Avalanche size: **small****PM:**
Tendenza: Pericolo valanghe in diminuzione
 per Lunedì il 03.04.2023
 


Neve ventata



2100m

Snowpack stability: **very poor**Frequency: **some**Avalanche size: **medium**

Neve fresca

Snowpack stability: **poor**Frequency: **some**Avalanche size: **small**

Attenzione alla neve fresca e a quella ventata. Al di sopra dei 2100 m circa, nel corso della giornata verrà raggiunto probabilmente il grado di pericolo 3 "marcato".

Con neve fresca e vento forte proveniente dai quadranti nord occidentali nel corso della notte sui pendii esposti a nord est, est e sud si formeranno accumuli di neve ventata. Essi si depositeranno su una crosta soprattutto sui pendii ombreggiati. La neve fresca e la neve ventata possono in molti punti distaccarsi molto facilmente e raggiungere dimensioni medie.

Il culmine dell'attività valanghiva verrà atteso a partire da mezzogiorno.

I punti pericolosi sono numerosi e con il cattivo tempo appena individuabili. Per le escursioni con gli sci o le racchette da neve, così come le discese fuori pista nelle zone ripide, le condizioni sono rischiose.

Manto nevoso

Fino a sera cadranno 30 cm di neve al di sopra dei 1500 m circa, localmente sino a 40 cm. Il forte vento rimanagerà intensamente la neve fresca.

Al di sotto dei 2100 m circa non c'è neve. Sui pendii ombreggiati ad alta quota sono presenti dai 10 ai 30 cm di neve, localmente anche di più.

Tendenza

Lunedì: Con l'attenuarsi delle nevicite, progressivo calo del pericolo di valanghe asciutte. Con l'irradiazione solare, brusco aumento del pericolo di valanghe umide.