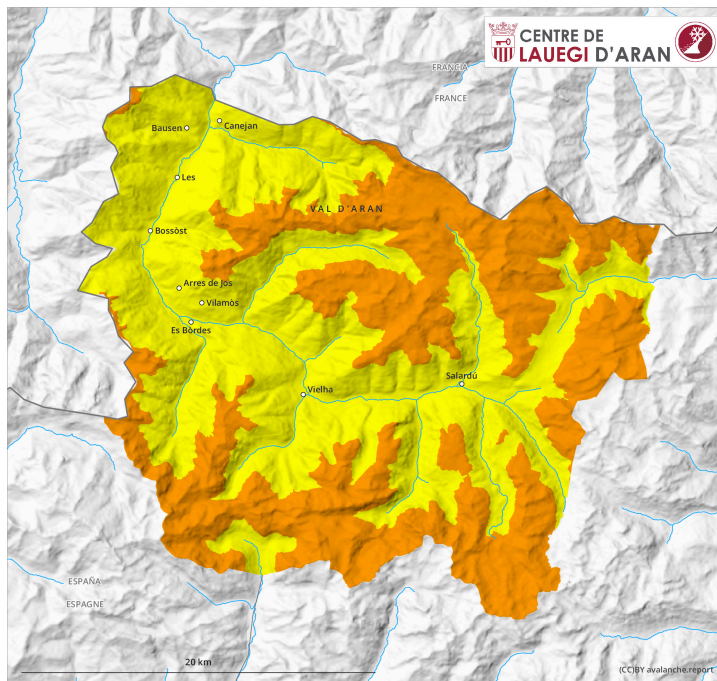
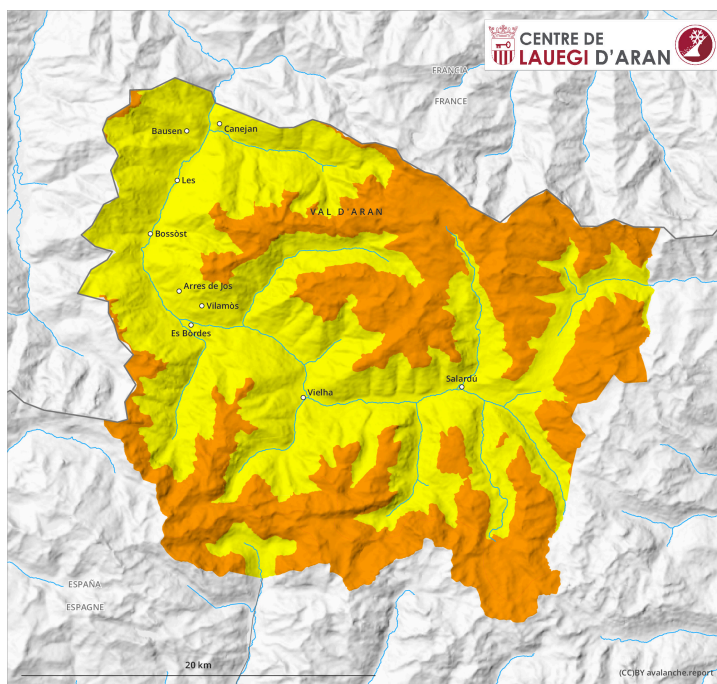


# AM

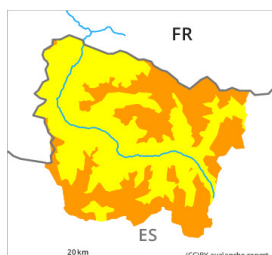


# PM



## Grado de Peligro 3 - Notable

AM:



Tendencia: **peligro de aludes en disminución**  
en Martes 04/04/2023



Placas de viento



2200m

Snowpack stability: **very poor**  
Frequency: **some**  
Avalanche size: **medium**



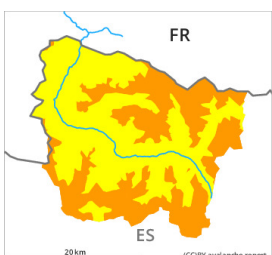
Nieve reciente



2000m

Snowpack stability: **poor**  
Frequency: **some**  
Avalanche size: **medium**

PM:



Tendencia: **peligro de aludes en disminución**  
en Martes 04/04/2023



Placas de viento



2200m

Snowpack stability: **very poor**  
Frequency: **some**  
Avalanche size: **medium**



Nieve húmeda



1500m

Snowpack stability: **very poor**  
Frequency: **some**  
Avalanche size: **small**



Nieve reciente



2000m

Snowpack stability: **poor**  
Frequency: **some**  
Avalanche size: **small**

La nieve reciente y la gran cantidad de nieve venteada representan la principal fuente de peligro. Purgas de nieve húmeda a partir del mediodía.

Desde el sábado, con la nieve reciente y el viento de moderado a fuerte del cuadrante noroeste, se han formado placas de viento en algunos casos gruesas sobre todo en las laderas orientadas a noreste, este y sur. Estas descansan encima de una costra sobre todo en laderas umbrías y en cotas altas. Con las bajas temperaturas, la nevada por encima de 1500 m aproximadamente y el viento con rachas fuertes del norte, hasta el mediodía las placas de viento crecerán. La nieve reciente y las placas de viento pueden fácilmente ser desencadenadas de manera accidental o, de manera aislada, natural y generalmente en cotas medias y altas. Los aludes son a veces de tamaño mediano y a menudo fáciles de desencadenar. Los lugares peligrosos se encuentran cerca de los cordales y en los lugares umbríos protegidos del viento. Estos lugares peligrosos están parcialmente cubiertos de nieve reciente y resultan difíciles de reconocer con poca visibilidad.

A consecuencia de la radiación solar, a partir de mediodía son probables cada vez más numerosas purgas de nieve húmeda, incluso de tamaño mediano.

Las condiciones son delicadas para las excursiones con esquís y raquetas de nieve, así como las actividades fuera pista en terreno inclinado. Además del peligro de ser enterrado por un alud, se debe tener en cuenta también el peligro de ser arrastrado hacia una trampa del terreno.

## Manto nivoso

Desde el sábado se han acumulado hasta 20 cm de nieve por encima de los 1500 m aproximadamente, localmente más. Hasta el lunes caerán de 10 a 15 cm de nieve, localmente más. El viento con rachas fuertes transportará intensamente la nieve reciente. La nieve reciente y la gran cantidad de nieve venteada se depositarán encima de una costra especialmente en laderas umbrías protegidas del viento y generalmente en cotas altas. Esta nieve y en particular las placas de viento a veces gruesas en muchos lugares no se unirán bien con la nieve antigua.

En las laderas umbrías en cotas altas están presentes de 20 a 50 cm de nieve, localmente aún más. En cotas bajas y medias en general no hay suficiente nieve para la práctica de los deportes de invierno.

## Tendencia

Martes: Con el fin de las precipitaciones, progresivo descenso del peligro de aludes de nieve seca. A consecuencia de la radiación solar, claro aumento del peligro de aludes de nieve húmeda.