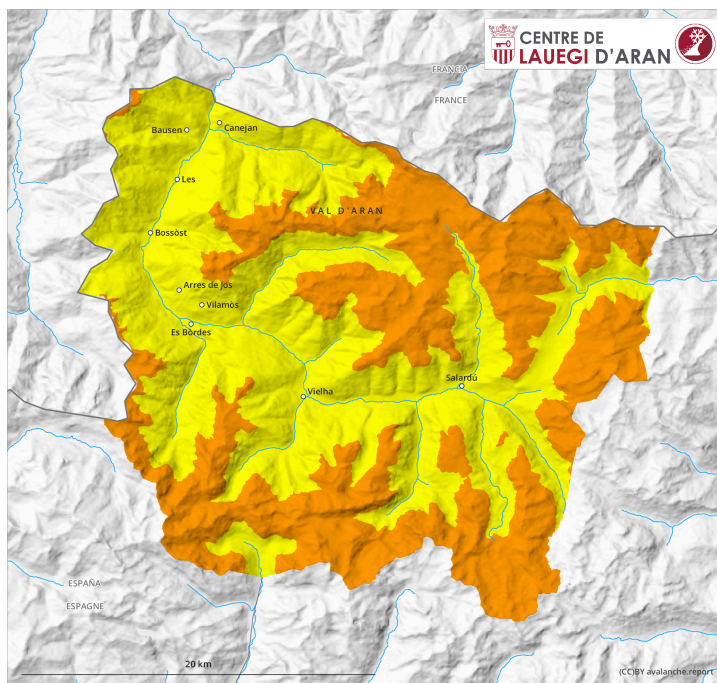
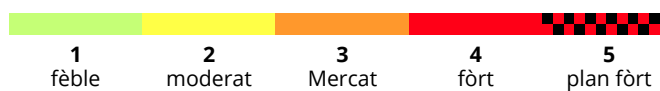
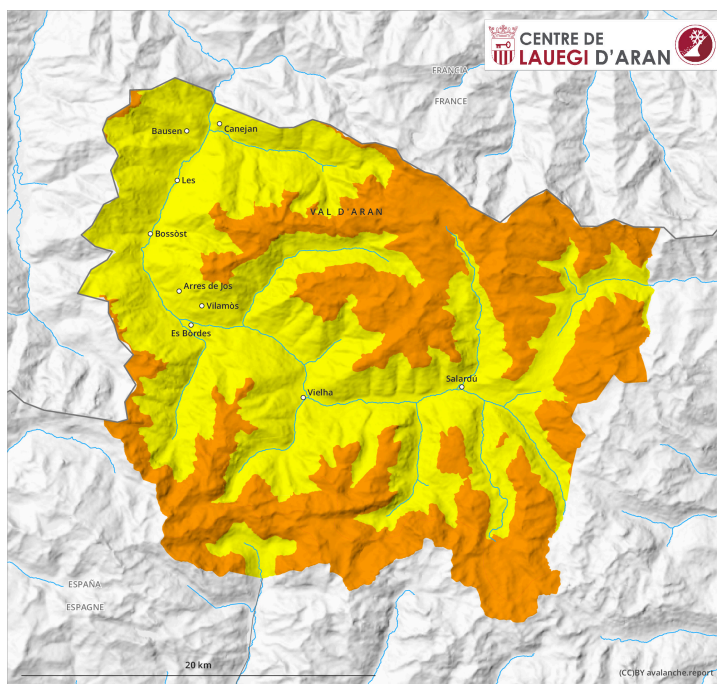


## AM

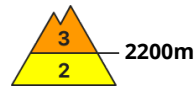
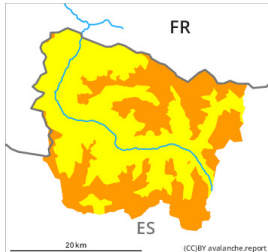


## PM



## Grad de perilh 3 - Mercat

**AM:**



**Tendència: Diminucion deth perilh de lauegi**  
enDimars 04 04 2023



Plaques de vent



2200m

Snowpack stability: **very poor**

Frequency: **some**

Avalanche size: **medium**



Nhèu recenta



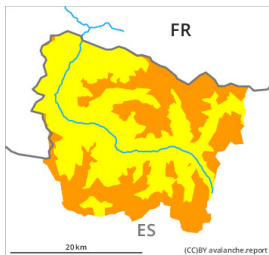
2000m

Snowpack stability: **poor**

Frequency: **some**

Avalanche size: **medium**

**PM:**



**Tendència: Diminucion deth perilh de lauegi**  
enDimars 04 04 2023



Plaques de vent



2200m

Snowpack stability: **very poor**

Frequency: **some**

Avalanche size: **medium**



Nhèu umida



1500m

Snowpack stability: **very poor**

Frequency: **some**

Avalanche size: **small**



Nhèu recenta



2000m

Snowpack stability: **poor**

Frequency: **some**

Avalanche size: **small**

Era nhèu recenta e era grana quantitat de nhèu ventada representen era hònt principau de perilh. Purgues de nhèu umida a compdar de meddia.

Damb era nhèu recenta e eth vent de moderat a fòrt deth quadrant nòrd-oèst , a compdar deth dissabte , sustot enes pales orientadi a nòrd-èst, èst e sud s'an format plaques de vent a viatges grossudes. Aguestes repòsen ath dessús d'ua crosta sustot en pales ombrères e en côtes nautes. Damb es baishes temperatures, era nheuada per dessús de 1500 m aproximativament e eth vent damb bohades fòrtes deth nòrd, enquia meddia es plaques de vent creixeràn. Era nhèu recenta e plaques de vent pòden èster desencadenades damb facilitat de manèra accidentau o, isoladament, de manèra naturau e generaument en côtes mejanes e nautes. Es lauegi son a viatges de mida mejana e soent de bon desencadenar. Es endrets perilhosi se tròben apròp des crestes e tanben enes endrets ombrèrs emparadi deth vent. Aguesti endrets perilhosi son parciaument cubèrti de nhèu recenta e de mau reconéisher damb pòga visibilitat.

A conseqüència dera radiacion solara, a compdar de meddia son probables cada viatge mès nombrosi

purgues de nhèu umida, tanben de mida mejana.

Entà es excursions damb esquís e raquetes de nhèu, e tanben es baishades dehòra de pistes en terren inclinat, es condicions son delicades. Ath delà deth perilh d'èster enterrat per un laueg, cau tier en compde tanben eth perilh d'èster arrossegat entà ua trampa deth terren.

## Celh de nhèu

A compdar de dissabte an queigut enquia 20 cm de nhèu per dessús des 1500 m aproximativament, locaument mès. Enquia deluns queirà de 10 a 15 cm de nhèu, locaument mès. Eth vent damb bohades fòrtes transportarà intensament era nhèu recenta. Era nhèu recenta e era grana quantitat de nhèu ventada se depositaràn ath dessús d'ua crosta especiaument en pales ombrères emparades deth vent e generaument en còtes nautes. Aquesta nhèu e en particular plaques de vent a viatges grossudes en fòrça endrets non s'estacaràn ben damb era nhèu vielha.

Enes pales ombrères en còtes nautes son presenti de 20 a 50 cm de nhèu, locaument encara mès. En còtes baishes e mejanes en generau non i a pas pro nhèu entara practica des espòrts d'iuèrn.

## Tendéncia

Dimars: Damb era fin des precipitacions, progressiu afebliment deth perilh de lauegi de nhèu seca. A conseqüència dera radiacion solara, clar augment deth perilh de lauegi de nhèu umida.