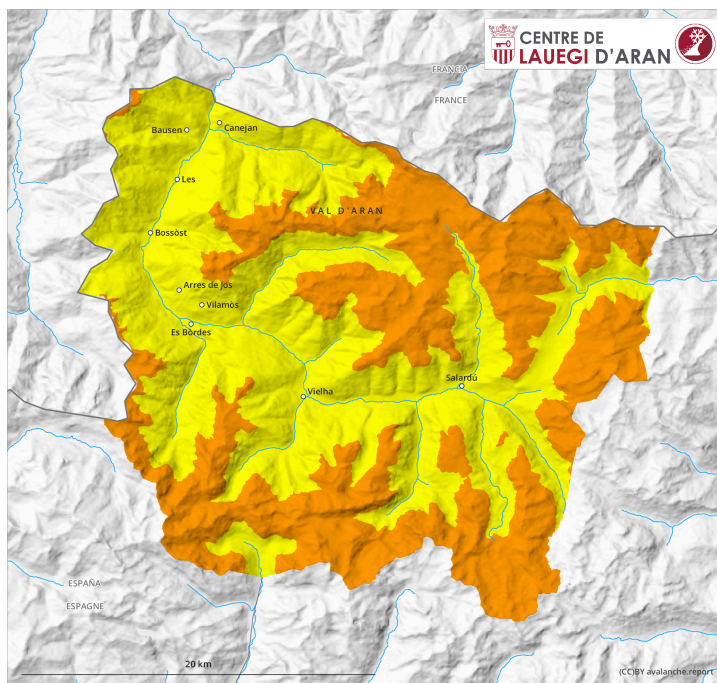
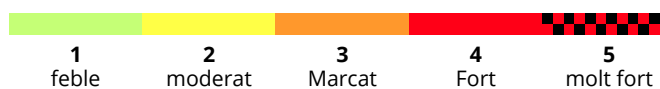
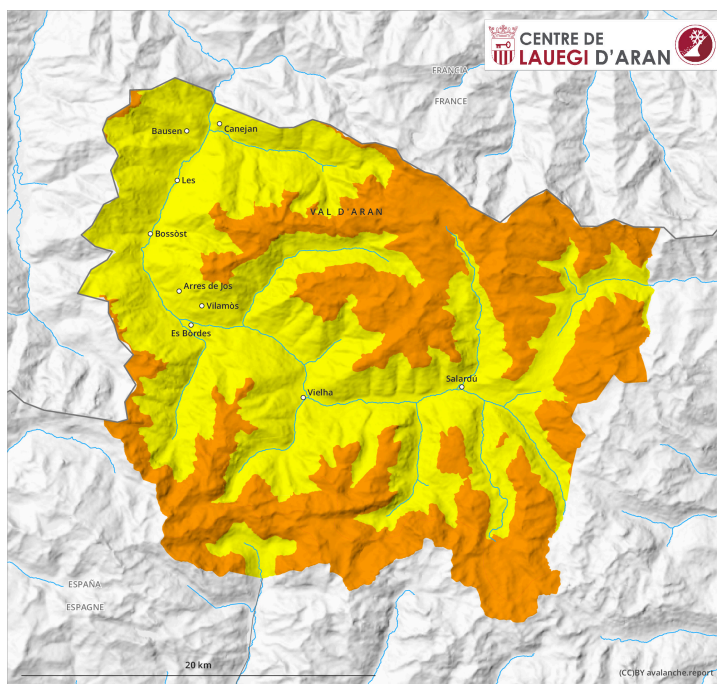


AM

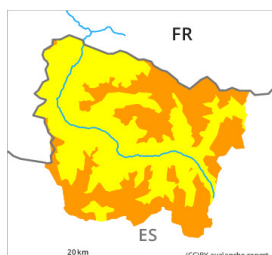


PM



Grau de Perill 3 - Marcat

AM:



Tendència: perill d'allaus en disminució
enDimarts 04 04 2023



Plaques de vent



2200m

Snowpack stability: **very poor**

Frequency: **some**

Avalanche size: **medium**



Neu recent



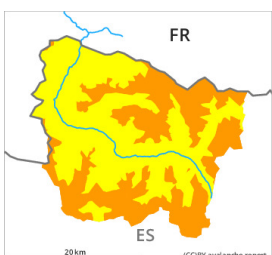
2000m

Snowpack stability: **poor**

Frequency: **some**

Avalanche size: **medium**

PM:



Tendència: perill d'allaus en disminució
enDimarts 04 04 2023



Plaques de vent



2200m

Snowpack stability: **very poor**

Frequency: **some**

Avalanche size: **medium**



Neu humida



1500m

Snowpack stability: **very poor**

Frequency: **some**

Avalanche size: **small**



Neu recent



2000m

Snowpack stability: **poor**

Frequency: **some**

Avalanche size: **small**

La neu recent i la gran quantitat de neu ventada representen la principal font de perill. Purgues de neu humida a partir del migdia.

Des del dissabte, amb la neu recent i el vent del quadrant nord-oest de moderat a fort, s'han format plaques de vent en alguns casos gruixudes sobretot als vessants orientats a nord-est, est i sud. Aquestes descansen a sobre d'una crosta sobretot en vessants obacs i en cotes altes. Amb les baixes temperatures, la nevada per sobre de 1500 m aproximadament i el vent amb ratxes fortes del nord, fins al migdia les plaques de vent creixeran. La neu recent i les plaques de vent poden fàcilment ser desencadenades de manera accidental o, de manera aïllada, natural. Les allaus són de vegades de mida mitjana i sovint fàcils de desencadenar. Els indrets perillosos es troben prop de les carenes i també als indrets obacs protegits del vent. Aquests indrets perillosos són parcialment coberts de neu recent i difícils de reconèixer amb mala visibilitat. A cotes altes els indrets perillosos són més nombrosos i grans.

A conseqüència de la radiació solar, a partir de migdia són probables cada cop més nombroses purgues de

neu humida, fins i tot de mida mitjana.

Les condicions són delicades per les excursions amb esquís i raquetes de neu, així com els descens forapistes en terreny inclinat. A més del perill de ser enterrat per una allau, cal tenir en compte també el perill de ser arrossegat cap a una trampa del terreny. A cotes altes els indrets perillosos són més nombrosos i grans.

Mantell de neu

Des del dissabte han caigut de 20 a 30 cm de neu per sobre dels 1500 m aproximadament, localment més. El vent amb ratxes fortes ha transportat intensament la neu recent. La neu recent i la gran quantitat de neu ventada descansen a sobre d'una crosta especialment en vessants obacs protegits del vent per sobre dels 2000 m aproximadament. Aquesta neu i en particular les plaques de vent a vegades gruixudes es lligaran lentament amb la neu vella.

Als vessants obacs en cotes altes són presents de 20 a 50 cm de neu, localment més. En cotes baixes en general no hi ha prou neu per la pràctica dels esports d'hivern.

Tendència

Dimarts: Amb la fi de les precipitacions, progressiu afebliment del perill d'allaus de neu seca. A conseqüència de la radiació solar, clar augment del perill d'allaus de neu humida.