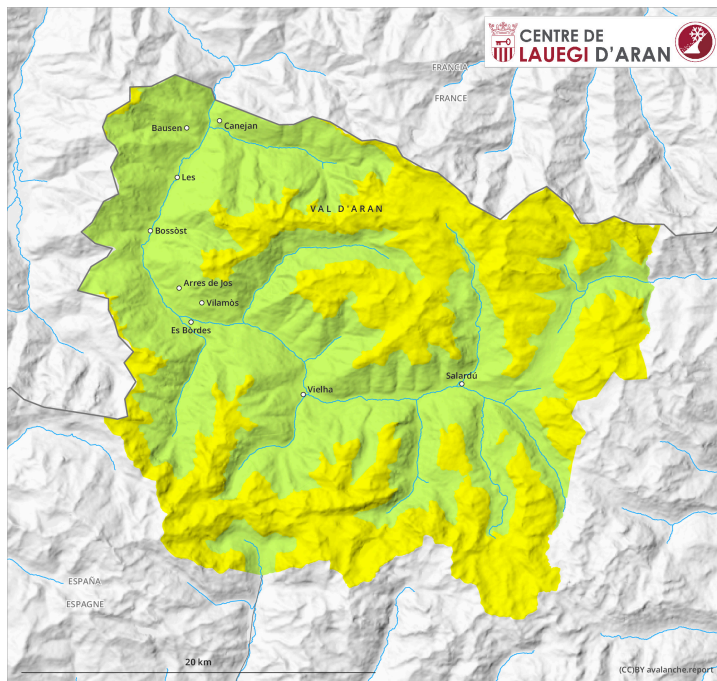
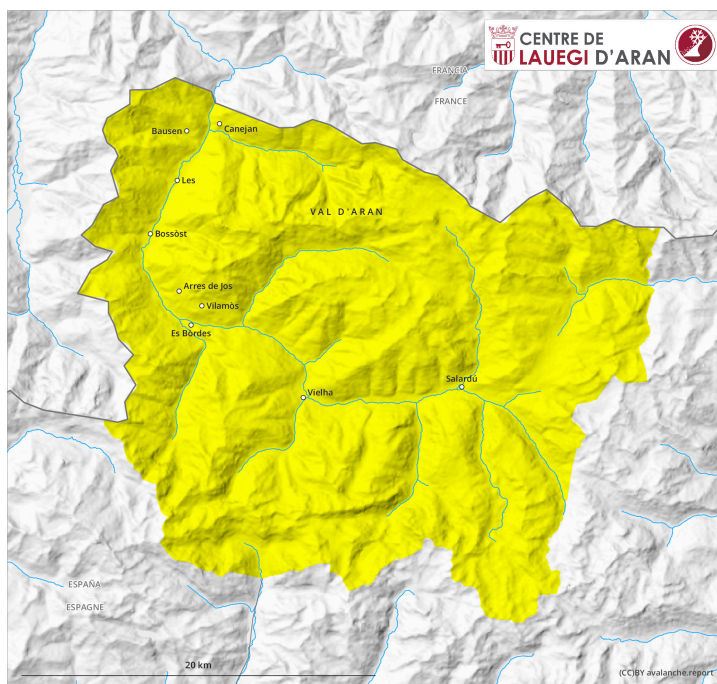


## Matin

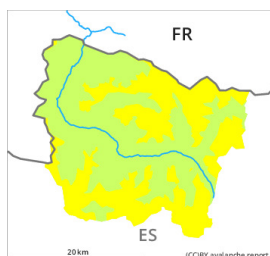


## Après-midi



## Degré de danger 2 - Limité

AM:



Tendance: danger d'avalanche constant  
le jeudi 06 04 2023 →

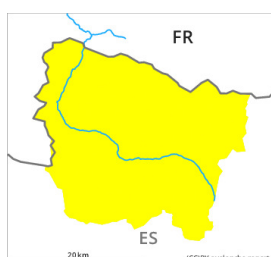


Neige soufflée  
(Neige ventée)



Snowpack stability: fair  
Frequency: some  
Avalanche size: medium

PM:



Tendance: danger d'avalanche constant  
le jeudi 06 04 2023 →



Avalanches mouillées  
(Neige humide)



Snowpack stability: poor  
Frequency: some  
Avalanche size: medium



Neige soufflée  
(Neige ventée)



Snowpack stability: fair  
Frequency: some  
Avalanche size: medium

Ancienne neige soufflée à haute altitude. Des coulées humides en cours de journée et des avalanches de glissement sont possibles.

Les accumulations de neige soufflée en partie épaisses de la fin de semaine peuvent parfois encore être déclenchées et en général en altitude. Les avalanches sont parfois de taille moyenne. Les endroits dangereux se situent à proximité des crêtes ainsi qu'aux endroits à l'ombre protégés du vent. En altitude les endroits dangereux sont plus fréquents et plus étendus.

Avec le réchauffement diurne et le rayonnement solaire en cours de journée des coulées humides sont toujours possibles, mais en général uniquement de petite taille. En outre, des avalanches de glissement isolées sont possibles. Celles-ci sont de manière isolée de taille moyenne.

Les randonnées et descentes hors-piste demandent un choix réfléchi des itinéraires. A côté du danger d'ensevelissement, il faut aussi penser au danger d'être emporté et de chuter.

### Manteau neigeux

Le manteau neigeux est généralement stable. La neige fraîche de la fin de semaine et en particulier les accumulations de neige soufflée se sont assez bien liées avec la neige ancienne à toutes les expositions. Le soleil et la chaleur entraînent mercredi surtout sur les pentes très raides au soleil une humidification

croissante du manteau neigeux.

Sur les pentes à l'ombre à moyenne et haute altitude on trouve 20 à 60 cm de neige, localement plus. En altitude on trouve suivant l'influence du vent des hauteurs de neiges très différentes. À basse altitude il y a en général trop peu de neige pour les sports d'hiver.

## Tendance

Jeudi: Diminution étendue du danger d'avalanches sèches sur les versants où s'est accumulée la neige soufflée. Le matin: Diminution temporaire du danger d'avalanches humides avec le refroidissement. Avec le réchauffement diurne et le rayonnement solaire les endroits dangereux se multiplient en cours de journée.