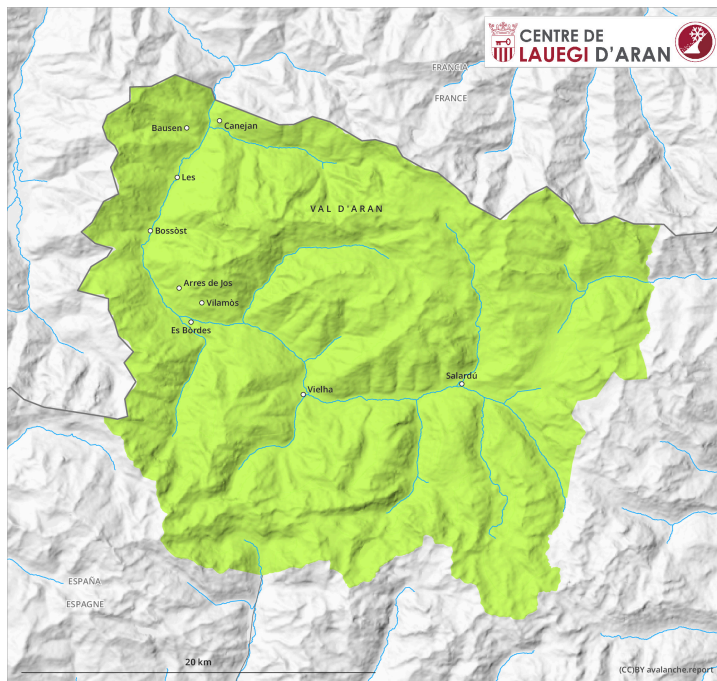
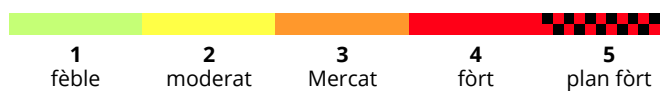
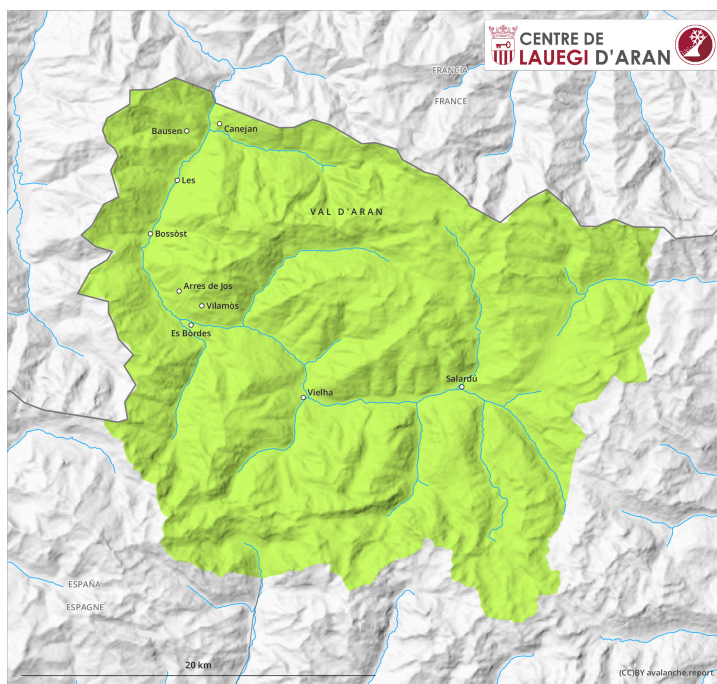


AM



PM



Grad de perih 1 - Fèble

AM:



Tendència: perih de lauegi constant →

enDissabte 08 04 2023



Plaques de vent



2200m

Snowpack stability: fair

Frequency: few

Avalanche size: medium

PM:



Tendència: perih de lauegi constant →

enDissabte 08 04 2023



Nhèu umida



Snowpack stability: poor

Frequency: few

Avalanche size: small



Plaques de vent



2200m

Snowpack stability: fair

Frequency: few

Avalanche size: medium

Nhèu ventada mens recenta en còtes nautes. Possibles purgues de nhèu umida ath long deth dia e lauegi d'esguitlament basau.

Es plaques de vent antigues dera darrèra setmana se pòden desencadenar de manèra isolada sustot en pales ombrères fòrça arribentes e generaument en altitud. Aguestes son de manèra fòrça isolada de mida mejana e principaument pòden èster desencadenadi per fòrtes subrecargues. Es endrets perilhosi se tròben apròp des crestes e tanben enes endrets ombrères emparadi deth vent.

A conseqüència der augment dera temperatura diürna e era radiacion solara, ath long dera jornada son possibles nau purgues de nhèu umida, mès majoritariament petiti. Enes pales extrèmament arribents erbooses: Ath delà, son possibles lauegi d'esguitlament basau.

Entà es excursions de montanha, es condicions son majoritàriament favorables. Ath delà deth perih d'èster enterrat per un lauegi, cau tier en compde sustot eth perih d'èster arrossegat entà ua trampa deth terren. Prumèra ora deth maitin: A causa dera crosta dura i a eth perih d'esguitar e quèir enes pales arribentes.

Celh de nhèu

Eth mantèth de nhèu ei estable ena majoria de casi. Era nhèu recenta dera darrèra setmana e en particular plaques de vent s'an estacat ben damb era nhèu vielha en totes es orientacions. Eth diuendres eth solei e era calor causaràn sustot enes pales soleienques fòrça arribentes ua progressiua umidificacion deth

mantèth de nhèu.

Enes pales ombrères en còtes mejanes e nautes son presenti de 20 a 60 cm de nhèu, locaument encara mès. En altitud es celhs de nhèu càmbien fòrça pera influéncia deth vent. En còtes baishes en generau non i a pas pro nhèu entara practica des espòrts d'iuèrn.

Tendéncia

Dissabte: Enes pales damb plaques de vent, adicionau afebliment deth perilh de lauegi de nhèu seca. Eth perilh de lauegi de placa umida demorarà invariable.