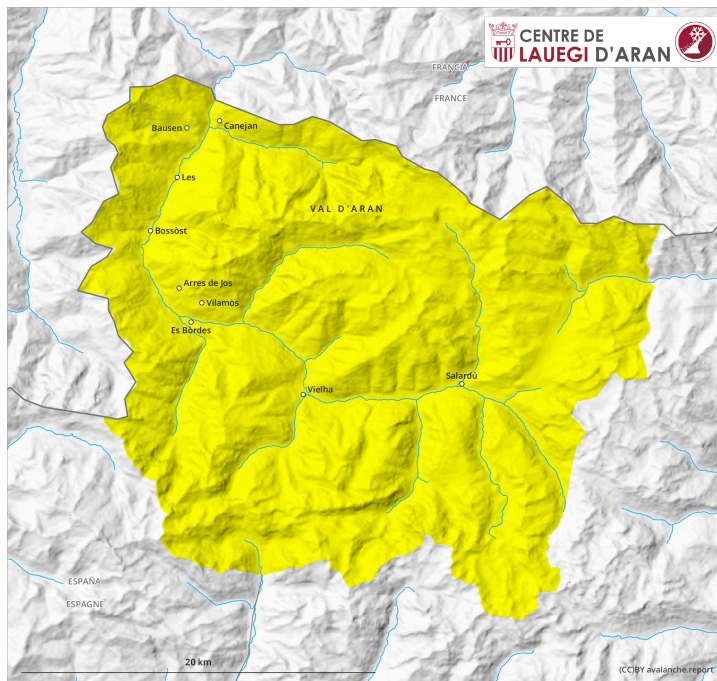
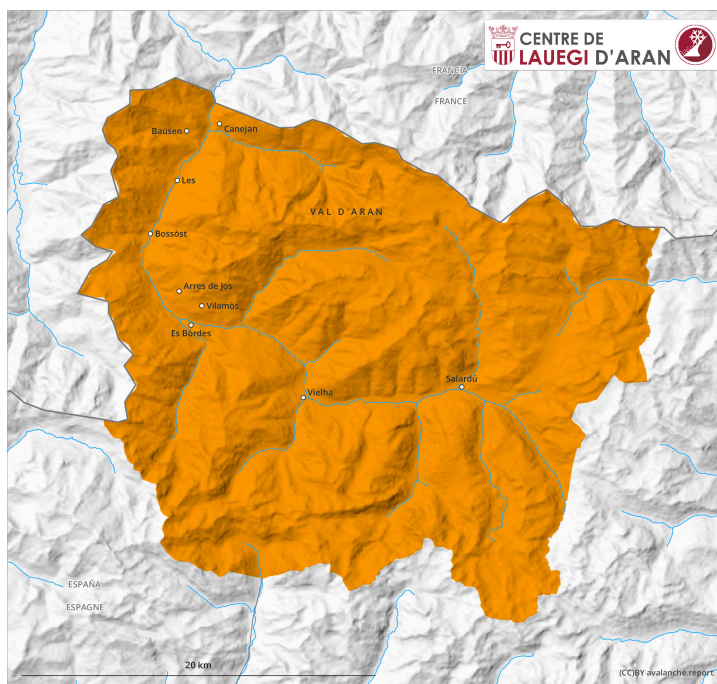
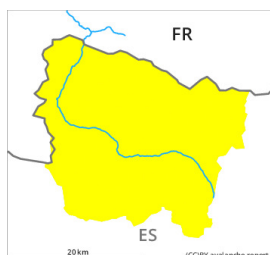


Mattina



pomeriggio

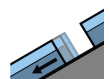


Grado Pericolo 3 - Marcato**AM:**
Tendenza: Pericolo valanghe in diminuzione
 per Giovedì il 23.11.2023
 

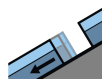

Neve ventata



2000m

Snowpack stability: **scarsa**Stabilità del manto nevoso: **alcuni**Dimensioni valanghe: **medium**

Valanghe di slittamento

Snowpack stability: **molto scarsa**Stabilità del manto nevoso: **pochi**Dimensioni valanghe: **medium****PM:**
Tendenza: Pericolo valanghe in diminuzione
 per Giovedì il 23.11.2023
 


Valanghe di slittamento

Snowpack stability: **molto scarsa**Stabilità del manto nevoso: **alcuni**Dimensioni valanghe: **medium**

Neve bagnata

Snowpack stability: **molto scarsa**Stabilità del manto nevoso: **molti**Dimensioni valanghe: **small**

Neve ventata

Snowpack stability: **discreta**Stabilità del manto nevoso: **alcuni**Dimensioni valanghe: **medium**

Con il rialzo termico e l'irradiazione solare diurni, nel corso della giornata il pericolo di valanghe aumenterà progressivamente al grado 3 "marcato".

Gli accumuli di neve ventata devono essere valutati con attenzione al di sopra dei 2000 m circa. Questi possono in alcuni punti distaccarsi già in seguito al passaggio di un singolo appassionato di sport invernali e raggiungere dimensioni medie.

Con il rialzo termico e l'irradiazione solare diurni, la probabilità di distacco di valanghe per scivolamento di neve e colate umide aumenterà prepotentemente sui pendii soleggiati a tutte le altitudini. Qui le valanghe sono sovente di dimensioni medie. I punti pericolosi si trovano specialmente sui pendii erbosi molto ripidi. Nei canali ripidi le valanghe per scivolamento di neve avanzeranno a livello isolato sino all'aperta campagna.

Attualmente il servizio di previsione valanghe dispone di informazioni limitate sul manto nevoso. Il pericolo di valanghe dovrebbe quindi essere valutato con particolare attenzione sul posto.

Manto nevoso

Negli ultimi due giorni sono caduti sino a 40 cm di neve al di sopra dei 1700 m circa. Il vento proveniente da nord ha rimaneggiato intensamente la neve fresca. L'innevamento è estremamente variabile a seconda dell'azione del vento ad alta quota.

Il sole e il calore causeranno nel corso della giornata specialmente sui pendii soleggiati molto ripidi a tutte le altitudini un netto inumidimento del manto nevoso.

Tendenza

Con il raffreddamento, venerdì il manto nevoso si consoliderà. Netto calo del pericolo di valanghe per scivolamento di neve e colate umide.