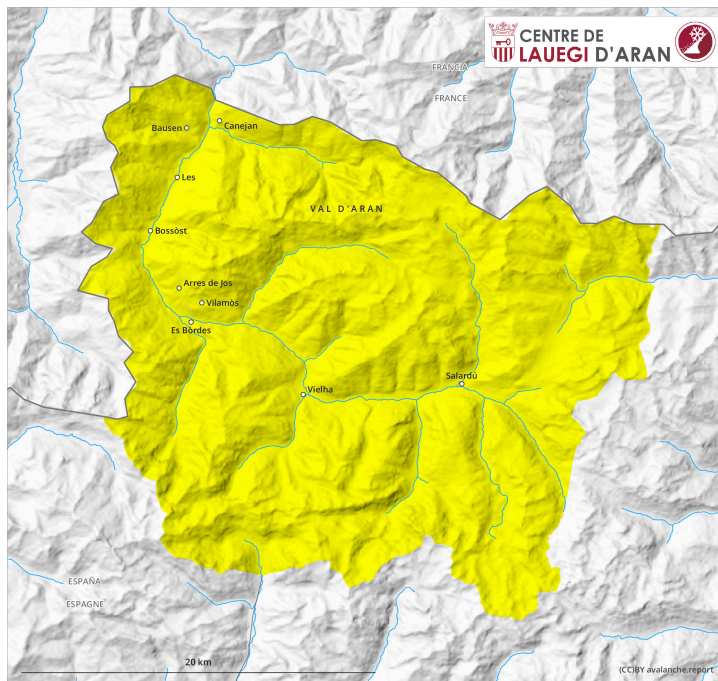
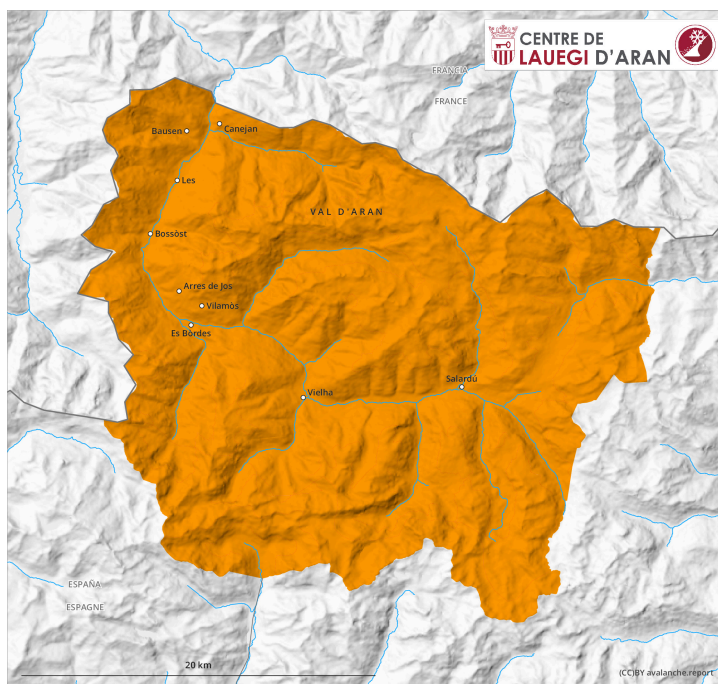


Matin



Après-midi



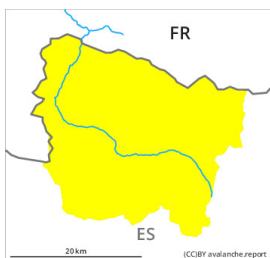
Degré de danger 3 - Marqué

AM:



Tendance: Diminution du danger d'avalanche

le Vendredi 24 11 2023



Neige soufflée
(Neige ventée)

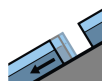


2000m

Snowpack stability: **poor**

Frequency: **some**

Avalanche size: **medium**



Avalanches de
glissement
(Avalanches de
fond)



Snowpack stability: **very poor**

Frequency: **few**

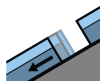
Avalanche size: **medium**

PM:



Tendance: Diminution du danger d'avalanche

le Vendredi 24 11 2023



Avalanches de
glissement
(Avalanches de
fond)



Snowpack stability: **very poor**

Frequency: **some**

Avalanche size: **medium**



Avalanches
mouillées
(Neige
humide)



Snowpack stability: **very poor**

Frequency: **many**

Avalanche size: **small**



Neige soufflée
(Neige ventée)



2000m

Snowpack stability: **fair**

Frequency: **some**

Avalanche size: **medium**

Avec le réchauffement diurne le danger d'avalanches de glissement et de coulées humides augmente progressivement en cours de journée jusqu'au degré 3, "marqué".

Les accumulations de neige soufflée doivent être évaluées avec précaution au-dessus d'environ 2000 m. Celles-ci peuvent par endroits être déjà déclenchées par un seul amateur de sports d'hiver et atteindre une taille moyenne.

Avec le réchauffement diurne et le rayonnement solaire la probabilité de déclenchement d'avalanches de glissement et de coulées humides augmente clairement à toutes les altitudes. Les avalanches y sont souvent de taille moyenne. Les endroits dangereux se situent surtout sur les pentes très raides et herbeuses. Dans des couloirs raides les avalanches de glissement s'avancent de manière isolée jusqu'aux prairies.

Le service de prévisions d'avalanches n'a pas beaucoup d'informations actuellement sur le manteau neigeux, c'est pourquoi le danger d'avalanche devrait être étudié avec une attention particulière sur le terrain.

Manteau neigeux

Dans les derniers deux jours il est tombé au-dessus d'environ 1700 m jusqu'à 40 cm de neige. Le vent du nord a transporté intensivement la neige fraîche. On trouve suivant l'influence du vent des hauteurs de neiges très différentes à moyenne et haute altitude.

Le soleil et la chaleur entraînent en cours de journée surtout sur les pentes très raides au soleil à toutes les altitudes une humidification nette du manteau neigeux.

Tendance

Avec le refroidissement marqué le manteau neigeux se solidifie vendredi. Diminution marquée du danger d'avalanches de glissement et de coulées humides.